

# Mobile Health

## Le marché européen à horizon 2017



Une proposition d'étude multi clients du cabinet CODA Strategies  
Février 2013

**CODA STRATEGIES**

4 rue Galvani - 75838 Paris cedex 17 — France  
Tél: 33 (0)1 30 30 74 68 - Fax: 33 (0)1 30 30 34 40  
Email: [muriel.meurat@codastrategies.com](mailto:muriel.meurat@codastrategies.com)  
Internet: [www.codastrategies.com](http://www.codastrategies.com)

**CODA**  
strategies

## **Sommaire de la proposition**

- |  |                |
|--|----------------|
| <b>1. Le contexte, la problématique et le contenu de l'étude</b> | <b>page 3</b>  |
| <b>2. La méthode de réalisation</b>                              | <b>page 6</b>  |
| <b>3. CODA Strategies</b>  | <b>page 9</b>  |
| <b>4. Livrables et renseignements</b>                            | <b>page 11</b> |

## 1.1. Le mobile Health: quelle opportunité pour l'esanté en Europe?

1. **Les questions relatives au financement et à l'organisation du système de santé en Europe propres à la situation économique et démographique** sont posées dans un contexte de propositions technologiques qui offrent des opportunités et mais qui également tendent à remettre en cause l'organisation traditionnelle de la santé. L'embarquement des applications de santé sur des solutions mobiles (terminal dédié, smartphone, tablettes...) vient renforcer ces tendances.
2. **La perception des populations** concernant les applications en mobilité doit être prise en compte. Au-delà des capacités intrinsèques des outils mobiles, les solutions proposées s'adressent à des populations qui dépassent le périmètre de l'esanté (maladies chroniques, personnes dépendantes) pour aller vers des populations souhaitant avoir une maîtrise de leur santé.
3. **Le mobile Health représente en termes d'offre des enjeux spécifiques.** Les sites Web et les réseaux sociaux ont déjà donné des indications sur les tensions résultant d'une ouverture de l'accès à l'information médicale. Mais le support de la mobilité en réduisant les coûts des dispositifs et des applications et en supprimant les contraintes de lieu contient les ingrédients d'une offre élargie.
4. Naturellement **la place des professionnels de la santé reste à être définie dans ce nouvel environnement.** A côté des solutions fortement médicalisées de suivi des maladies chroniques, le mobile Health permet un suivi de la santé et du wellness qui n'a pas nécessairement sa place dans l'organisation du système de santé.
5. **Le business model du mobile Health** repose les options du financement de l'esante ( quelle prise en charge par le système public et privé) mais pourrait crédibiliser l'option additionnelle d'une solvabilité des utilisateurs.

**Comment peut s'organiser le marché et quelle place peuvent prétendre les nouveaux entrants ?**

### **La santé au cœur de mutations**

*Réduction des dépenses de santé  
Prise en charge de la dépendance  
Appropriation des patients  
Les opportunités du wellness*

### **La perception des populations**

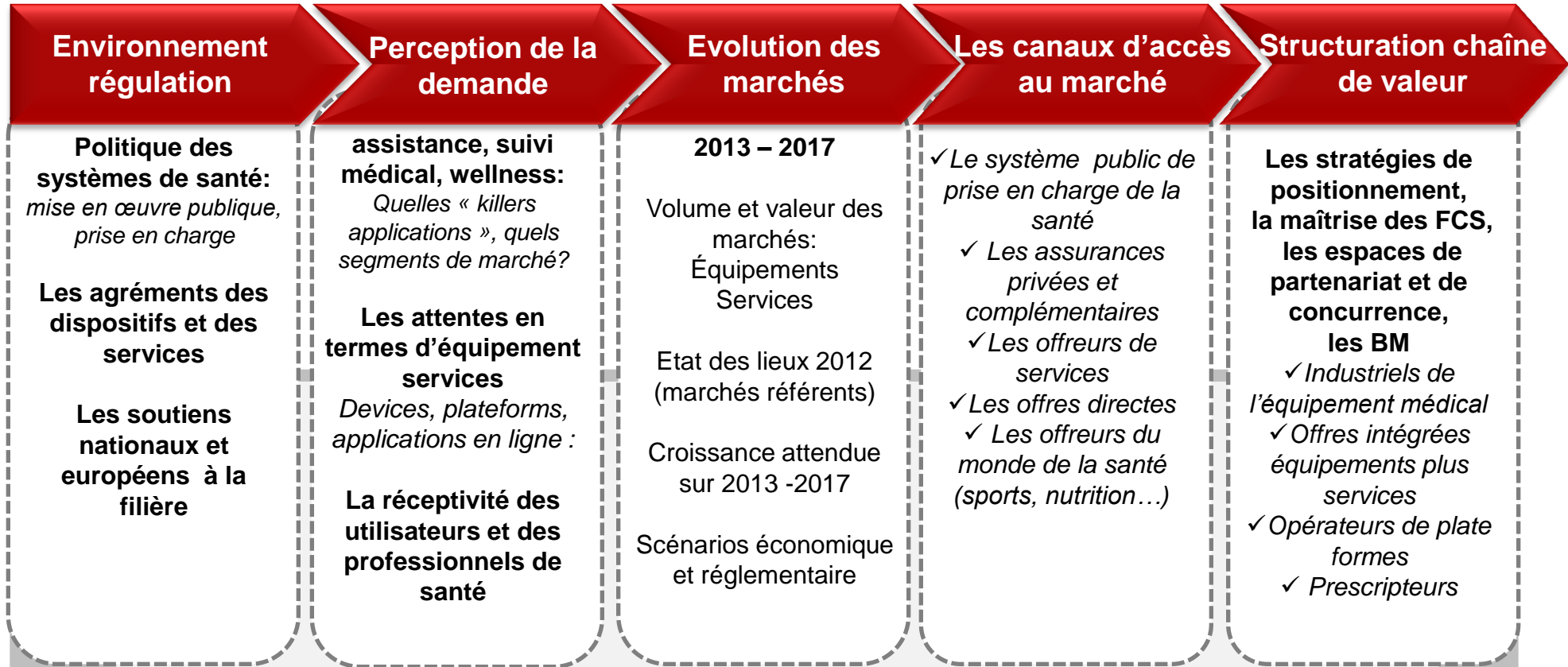
*Assistance, suivi des maladies, suivi de la santé sur équipements wireless*

*Est-ce que l'élargissement des cibles du mobile Health offre une solvabilité?*

### **De nouveaux acteurs, de nouveaux business models**

- ✓ Les offreurs de dispositifs médicaux embarqués
- ✓ Les opérateurs de services de communication
- ✓ Les assureurs....
- ✓ La vente d'applications en ligne « app store »
- ✓ L'abonnement
- ✓ Les offres packagées intégrées
- ✓ La publicité et le sponsoring .

## 1.2. La problématique de l'étude de CODA Strategies



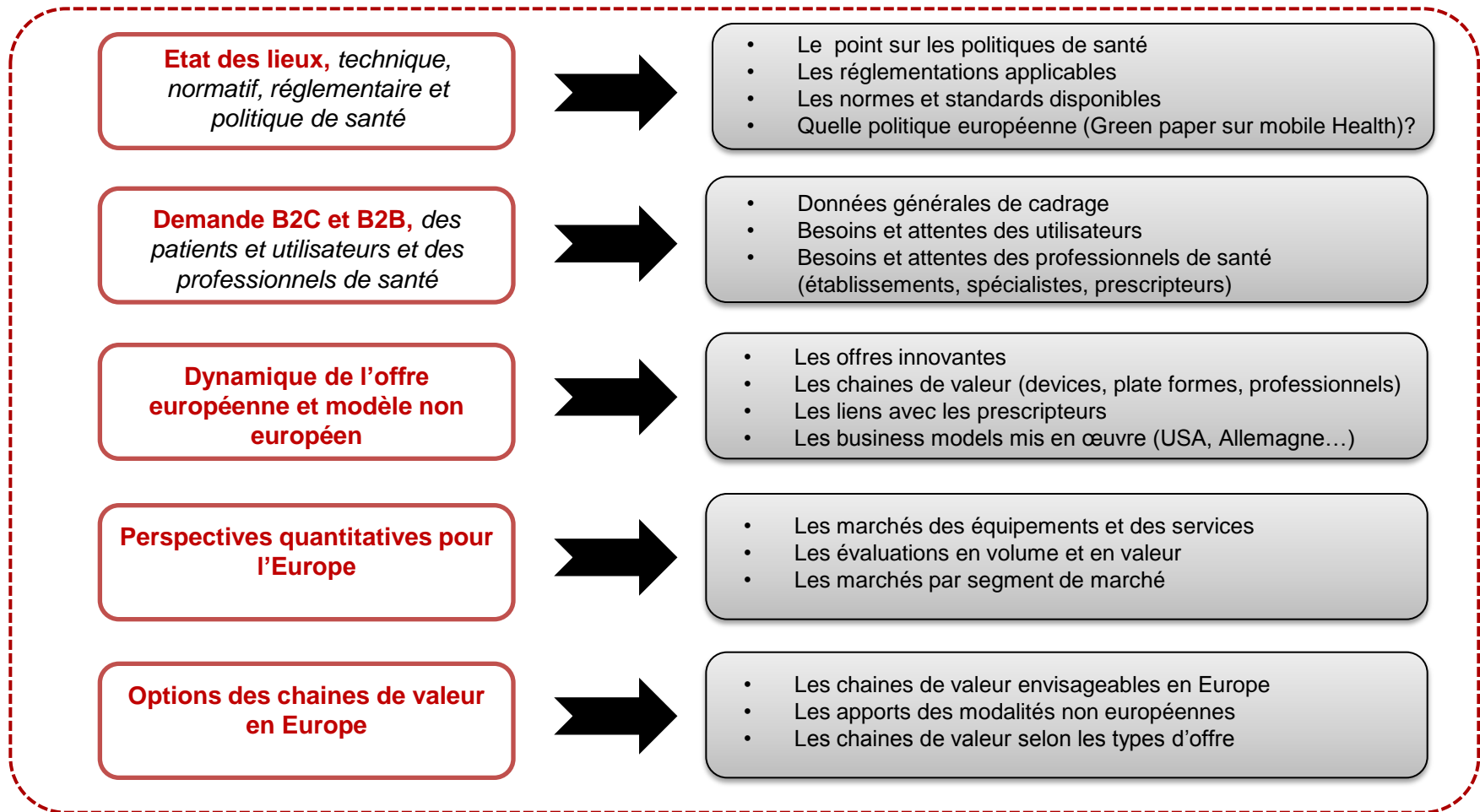
**Le champ géographique : UE 27 + Suisse et Norvège**

**Les marchés étudiés:**

Assistance mobile, suivi des maladies chroniques, disease management, suivi de santé, wellness

## 1.3. Le contenu de l'étude : le plan proposé

### L'étude se structurerait en 5 parties



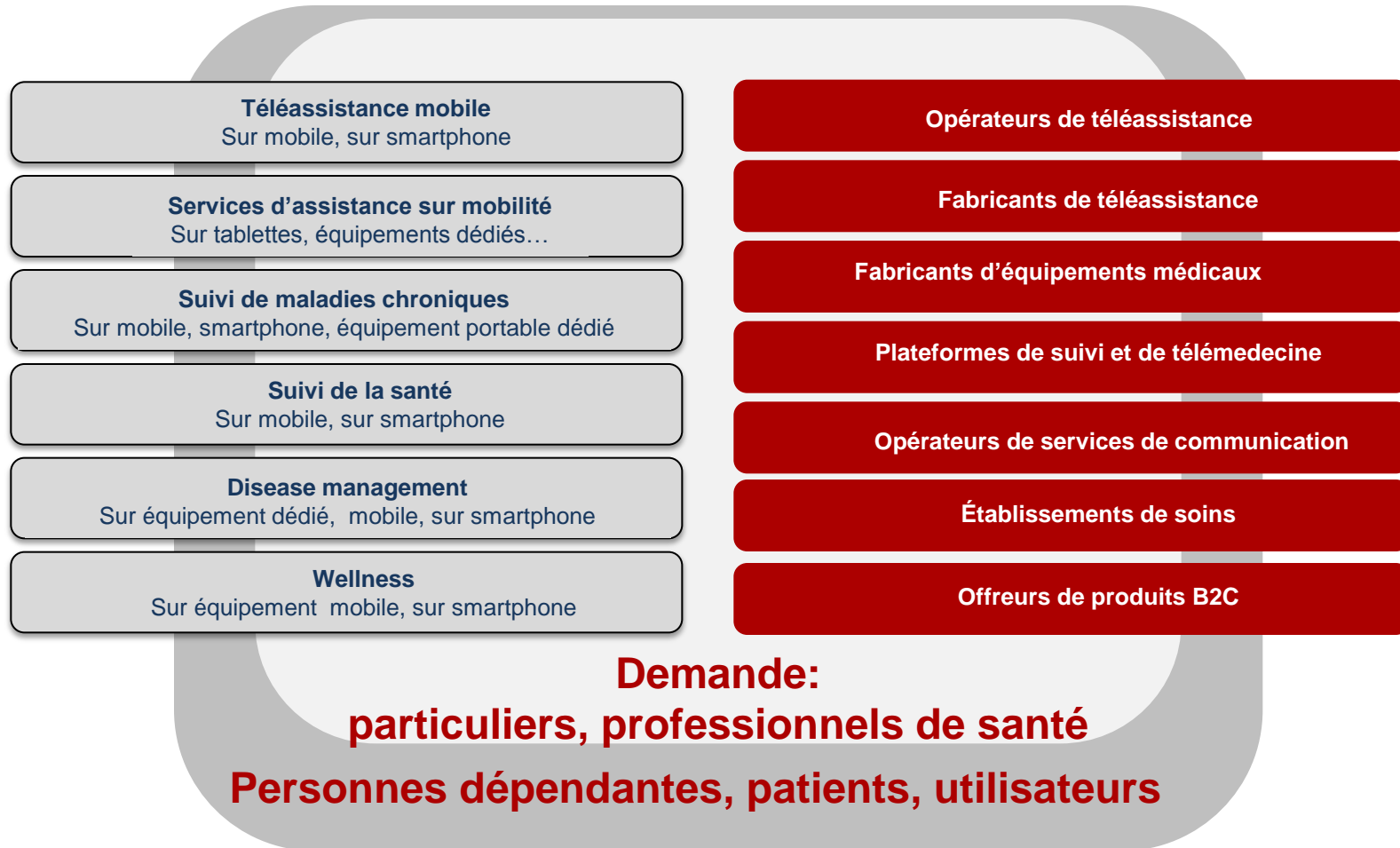
**Le plan et le contenu définitifs de l'étude peuvent être précisés avec les souscripteurs**

## 2.1. La méthode de réalisation



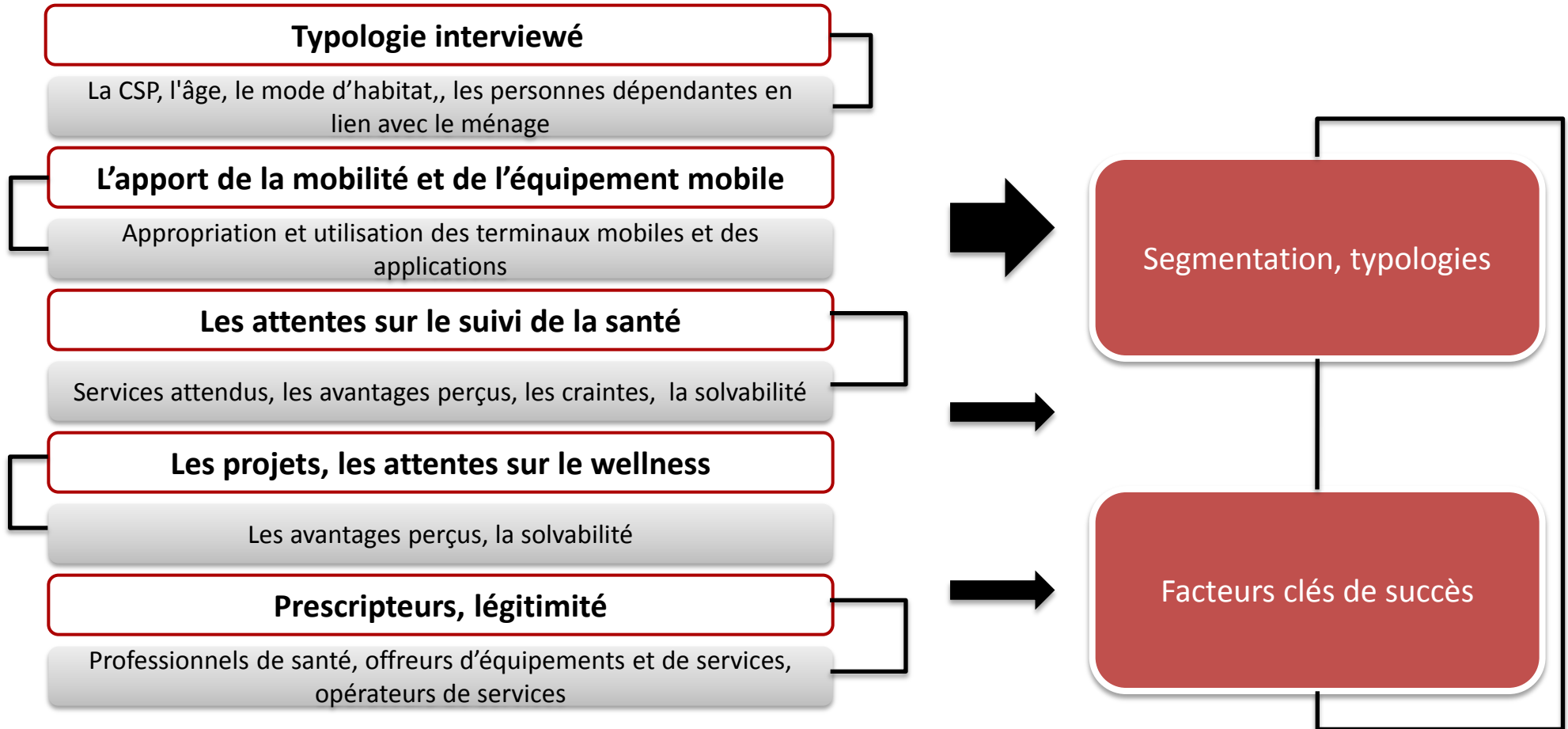
## 2.2. Les nomenclatures utilisées

L'étude prendra en compte plusieurs niveaux de segmentations, par produits et types d'acteurs



## 2.3. L'enquête quantitative

CODA Strategies réalisera mille enquêtes auprès d'un échantillon représentatif (principalement en termes de CSP et d'âge) dans sept pays européens (France, Allemagne, Italie, Royaume Uni, Espagne, Suède, Pologne).





## 3.1. Présentation de CODA Strategies



## 3.2. Henri Delahaie, directeur d'étude, son expérience

**Henri Delahaie**, diplômé de l'IEP Paris, section économique et financière est actuellement directeur du pôle téléservices/santé et Président de CODA Strategies.

De 1990 à 1998, Henri a collaboré avec le cabinet britannique BRC Consultancy aux études de benchmarking des offres de transmission de données au niveau international, européen et français. Il a dirigé de nombreuses études relatives à la santé, sur la téléassistance en Europe en 2002, 2005 et 2009, sur les applications de téléassistance fixes et mobiles, en 2008 dont une pour l'ARCEP sur le haut débit mobile et les personnes fragilisées. Il a également dirigé des études sur la télémédecine, notamment sur une solution innovante d'aide médicale à distance et un dispositif de télééchographie robotisée en 2009, ainsi que sur les communications M2M en 2002. Il s'est occupé d'études relatives à l'économie et à la régulation des télécommunications (infrastructures, services, équipements) au niveau français et européen. Il a également réalisé plusieurs études sur les automatismes, le home network, les systèmes embarqués, la télégestion énergétique dans le résidentiel et le tertiaire avec la mise en œuvre d'entretiens sur l'Europe, l'Amérique du Nord, l'Asie auprès des différentes parties prenantes de ces marchés: industriels, opérateurs de services, régulateurs du secteur, autorités publiques.

- Participation aux réflexions concernant l'adaptation de la société française au vieillissement sur la base de contributions relatives à la connaissance des modèles de développement des marchés européens
- Adhésion au CATEL
- Participation dans le consortium SEMAPHORE (Phase II Esanté)
- Journée de présentation de CODA Strategies à CAP DIGITAL MEDICEN SYSTEMATICS

### Nos études réalisées dans ce domaine

#### De 2008 à 2012

- Identification des opportunités industrielles en téléassistance et télémédecine, Monde
- Les technologies innovantes dans les établissements pour seniors - *Multi clients*
- Focus des TIC et de la santé à domicile en Allemagne
- Benchmark des business models d'équipementiers dans le domaine de la téléassistance/télésanté
- TIC et santé à domicile. Opportunités européennes à horizon 2020 - *Multi clients*
- Les opportunités associées aux marchés de maintien à domicile, pays émergents
- La gestion des identités et des services numériques en Europe – *Multi clients*
- Etude sur la télééchographie robotisée - *CNES*
- Etude sur la mission du service universel - *ARCEP*
- Etude sur une solution innovante d'aide médicale à distance
- Les automatismes domestiques en Europe à Horizon 2015 – *Multi clients*
- Haut débit mobile au service des populations fragilisées - *ARCEP*
- De la téléassistance à la télésanté en Europe à horizon 2015 – *Multi clients*

#### Avant 2008:

- La téléassistance mobile dans 3 pays européens
- Etude sur les marchés domotiques
- Évaluation des avantages immatériels liés à la prestation du service universel des communications électroniques - *ARCEP*
- La téléassistance en Europe. Marchés et évolutions à horizon 2010 - *Multi clients*
- Les automatismes domestiques en Europe à horizon 2010 – *Multi clients*
- Les réseaux d'accès CPL en Europe – *Multi clients*
- Le secteur des biotechnologies et ses besoins en télécommunications
- Etude sur les applications de l'Internet mobile en Europe
- La télémédecine en Europe
- Les téléservices en Europe
- Communications Machine To Machine
- La téléassistance en Europe: Marchés et évolutions
- Etude sur les divertissements en ligne et la santé
- Les opérateurs mobiles en Europe

## 4.1. Livrables et renseignements

### Livrables:

- Un **rapport, support papier et sous forme électronique et sa synthèse**
- Un **modèle de quantification des marchés, par application, pays** à horizon 2020 (sous Excel) paramétré et paramétrable par l'utilisateur

### Pour les souscripteurs:

- **Participation au cahier des charges de l'étude** (rencontre avec le directeur d'étude avec prise en compte de vos demandes spécifiques relatives à l'étude et intégration de votre problématique si demande exercée deux mois avant la fin de la réalisation de l'étude)
- **Une présentation de l'étude d'une demi-journée par le directeur d'étude dans vos locaux**

*L'étude sera disponible en mai 2013*

Le rapport et le modèle de quantification de marchés permettent la mise en ligne des résultats de l'étude sur l'Intranet de l'organisation souscriptrice sans limite de postes utilisateurs. L'utilisation des résultats est **strictement réservée aux salariés du seul souscripteur en tant qu'entité juridique**. **Le modèle fourni ne permet pas de réaliser des simulations pour le compte d'entités tiers.**

**Cette étude multi clients peut servir de base à un focus propre à votre entreprise... Une stratégie à élaborer...  
N'hésitez pas à nous faire part de vos projets!**

Pour tous renseignements, merci de contacter Muriel Meurat, responsable commerciale:  
Tél: 01 30 30 74 68 - Muriel.meurat@codastrategies.com