



Rentrée :
mars 2014

Durée :
24 mois

EXECUTIVE MASTER

Politiques du vieillissement et silver économie



SciencesPo.

Formation continue

Sciences Po

quatre missions : formation initiale et continue, recherche, documentation et édition

un collège universitaire avec ses **7** campus multiculturels et plurilingues

4 écoles professionnelles (journalisme, communication, droit, affaires internationales) et plus de **20** masters

un MPA, un diplôme de grade master en cinq ans, une préparation aux concours administratifs, une école doctorale

10 000 étudiants dont **40%** qui viennent de plus de **130** pays

3 400 maîtres de conférence français et étrangers, professionnels évoluant dans le secteur privé ou issus des administrations publiques, françaises et européennes et des organisations internationales

200 professeurs et chercheurs permanents

80 professeurs invités venus du monde entier chaque année

17 langues étrangères enseignées

950 salariés

53 000 anciens élèves

Sciences Po Formation continue

14 Executive masters

13 certificats

100 programmes courts, parmi lesquels des écoles d'été, cycles et conférences d'actualité

130 formations sur mesure pour de grands groupes français et internationaux

Une prestation d'accompagnement individualisé : **le coaching**

Toute la richesse de Sciences Po dans la Formation continue

Des programmes innovants

En réponse aux besoins des entreprises et des administrations, la Direction de la Formation continue de Sciences Po propose des programmes sur mesure, courts, certifiants ou diplômants, destinés à développer les compétences professionnelles de chacun.

Lieux d'innovation et de production intellectuelle par excellence, les onze centres de recherche de Sciences Po, ses trois chaires, son école doctorale et son medialab enrichissent l'offre pédagogique.

Ils permettent aux enseignements de formation continue de bénéficier directement des dernières avancées de la recherche dans cinq grandes disciplines : l'économie, la science politique, la sociologie, l'histoire et le droit.

Une pédagogie orientée vers l'action

Le projet éducatif de Sciences Po repose sur l'interactivité, le travail en équipe, la prise de responsabilités et le développement des aptitudes à l'expression publique.

Dans la continuité des enseignements dispensés aux étudiants en formation initiale, les programmes pour cadres et dirigeants favorisent ainsi le débat intellectuel, la capacité à affronter les difficultés et la recherche de solutions concrètes et partagées.

Ces formations sont animées par un réseau exceptionnel d'intervenants, experts ou acteurs de la vie économique, politique et sociale, cadres supérieurs de grandes entreprises et de banques, hauts fonctionnaires, membres des grands corps de l'État, journalistes, consultants ou chercheurs.

Une ouverture territoriale et internationale

Les formations peuvent se dérouler sur le site de l'entreprise ou de l'administration concernée, à Sciences Po, à Paris ou en province (Dijon, Le Havre, Menton, Nancy, Poitiers et Reims), ou encore à l'international sur le campus d'une des universités partenaires de Sciences Po.

Une bibliothèque exceptionnelle

Elle est l'une des bibliothèques phares dans le domaine des sciences sociales en Europe par la richesse de ses collections et par les services qu'elle offre. 945 000 volumes et de très nombreuses ressources numériques sont mis à la disposition des étudiants. Les documents des magasins se commandent en ligne et quasiment toutes les ressources numériques sont consultables à distance - la presse du monde entier, 20 400 périodiques, plus de 5 500 e-books et 19 encyclopédies.

Executive master

Politiques du vieillissement et silver économie

Objectifs

■ Acquérir les fondements théoriques nécessaires, notamment sur l'environnement réglementaire, économique et social en France ainsi que les concepts fondamentaux de droit afin de replacer le secteur dans un contexte plus global.

■ Approfondir des sujets plus techniques auxquels sont et seront confrontés les responsables du secteur au quotidien.

Atouts

■ Un programme qui fournit à la fois des concepts, des bases théoriques et des enseignements pratiques, alliant apports techniques et illustrations.

■ Une équipe d'intervenants diversifiée, composée de hauts fonctionnaires, d'universitaires de professionnels du secteur social et médico-social, d'acteurs économiques, de médecins, de responsables administratifs et d'experts.

■ Des promotions de 25 personnes maximum laissant la place à des échanges d'expériences enrichissants entre intervenants et participants issus d'horizons différents.

■ Une organisation adaptée à tous les emplois du temps professionnels : deux jours de formation par mois selon un calendrier défini à l'avance.

■ L'Executive master Politiques du vieillissement et silver économie donne lieu à un diplôme délivré par l'Institut d'Études Politiques de Paris de niveau I. **Cet Executive master est inscrit au Répertoire National des Certifications Professionnelles (RNCP)** (Arrêté du 12 juillet 2010 au Journal Officiel, NOR : *ECED1018610A*)



Profil des participants

Cet Executive master s'adresse aux dirigeants de structures d'accueil des personnes âgées dépendantes (EHPAD, secteur social et médico-social), ainsi qu'à tous les acteurs économiques et publics qui vont devoir compter en leur sein des spécialistes des questions liées au vieillissement.

Groupes industriels, du BTP, de la distribution, bailleurs sociaux, entreprises de transports et de loisirs

Collectivités territoriales, DDASS, DRASS, ARS, conseils généraux, communes

Organismes de sécurité sociale, organismes de prévoyance, mutuelles, assureurs, associations

Directeurs d'établissements publics ou privés pour personnes âgées

Organisation de la formation

L'Executive master compte 4 modules thématiques et totalise 40 journées de formation sur une période de deux ans.

Les enseignements sont dispensés lors des sessions de 2 jours consécutifs (lundis et mardis) chaque mois hors vacances d'été.

Les thématiques sont abordées sous deux angles : celui des universitaires et experts et celui d'intervenants extérieurs, professionnels reconnus pour leur expérience sur le secteur ou pour leur expertise sur un sujet technique particulier.



Programme

1

Acteurs et politiques sociales

- **Les principaux textes législatifs et réglementaires du secteur médico-social**
- **Les acteurs institutionnels**
 - État, administrations centrales, services déconcentrés et Parlement
 - La Caisse Nationale de Solidarité pour l'Autonomie
 - Les Agences Régionales de Santé
 - Les Conseils généraux
 - Les Centres Communaux d'Action Sociale
 - Des MDPH aux Maisons Départementales de l'Autonomie
- **Les politiques de protection sociale**
 - Organisation
 - Retraites
 - Assurance maladie
 - Financement de la protection sociale
- **Le rôle des acteurs de la protection sociale complémentaire**
 - Caisses de retraite complémentaires et institutions de prévoyance
 - Mutuelles
 - Assureurs et assistants

2

Connaissance de la personne âgée et du vieillissement

- **Éléments de démographie**
 - Évolutions démographiques
 - Espérance de vie et ESVI
 - Vieillissement et gérontocroissance
 - Démographie en Europe et dans le monde
 - Vieillissement et territoires
- **Santé et vieillissement**
 - Pathologies du vieillissement
 - La maladie d'Alzheimer
- **Les enjeux éthiques du vieillissement**
 - Introduction à une philosophie des âges de la vie
 - Éthique et fin de vie
- **Aspects sociologiques et sociétaux du vieillissement**
 - Sociologie du vieillissement
 - Connaissance des seniors
 - Vieillissement et politique familiale
 - Droits et discriminations en fonction de l'âge

3

Silver économie et adaptation de la société au vieillissement

- **Politiques du logement, de l'urbanisme et de l'habitat**

- L'adaptation des logements au vieillissement
- Urbanisme et vieillissement : la ville, amie des aînés
- Transports et mobilité
- Vieillissement et développement économique des territoires

- **Croissance, consommation et épargne : les effets du vieillissement**

- La consommation des seniors
- L'épargne des seniors
- Vieillissement et croissance économique

- **Vieillissement et technologies de l'autonomie**

- Les gérontechnologies
- Vieillissement et numérique
- Offreurs et acheteurs de technologies
- Le contrat de filière « Silver Economie »

4

Gestion des EHPAD et des services d'aide à domicile

- **Financement du secteur sanitaire et médico-social**

- PLFSS et ONDAM
- Tarification, budget et EPRD

- **Organisation du secteur médico-social**

- Le parcours de santé des personnes âgées
- Les filières gériatriques
- Le paysage des Ehpad en France
- Le paysage de l'aide à domicile
- Logements-foyers, résidences seniors et habitats intermédiaires

- **Les outils**

- Coopérations, GCSMS et CPOM
- Projets de soins et d'établissement
- Les droits des usagers
- Evaluation de la qualité interne et externe
- AGGIR et PATHOS
- Emplois, management et gestion des ressources humaines

Mémoire professionnel, tutorat et diplôme

> Un mémoire professionnel à réaliser individuellement participe à la validation de la formation.

> Pour ce travail personnel, l'étudiant est accompagné par un tuteur Sciences Po. Des sessions de tutorat collectif et individuel alternent, selon les phases de ce travail (définition du sujet, recherches, rédaction).

> L'Executive master est inscrit au Répertoire National des Certifications Professionnelles (RNCP) (Arrêté du 12 juillet 2010 au Journal Officiel, NOR : ECED1018610A)

Une équipe pédagogique dédiée

Direction de la formation



Luc Broussy

Fondateur de la société EHPA Presse (*Le Mensuel des Maisons de Retraite, Le Journal du Domicile, Le Journal de la Silver Économie*), conseiller général du Val d'Oise et auteur d'un rapport sur *L'adaptation de la société française au vieillissement* remis au Premier ministre en mars 2013.

“ Cet Executive master de Sciences Po répond aux nouvelles préoccupations de notre époque : l'adaptation de la société au vieillissement de sa population et le développement de la filière « Silver Économie ».

Au-delà de la question évidemment centrale de la dépendance et de sa prise en charge, les politiques publiques sont désormais confrontées à de nouveaux défis qui nécessitent d'avoir une vision plus panoramique. C'est pourquoi, afin d'anticiper les métiers de demain et de proposer de nouveaux repères dans un environnement sociétal, législatif, réglementaire et économique en pleine mutation, Sciences Po mobilise des experts parmi les plus réputés dans leurs domaines : économistes, démographes, sociologues, dirigeants de l'industrie et des services, acteurs de la protection sociale, hauts fonctionnaires, gériatres, architectes, responsables politiques, etc.

Ce master tient à ses trois spécificités :

- des intervenants à l'expertise et à la notoriété incontestables dans leurs domaines respectifs,
- une adaptation permanente aux défis du moment : des contenus en prise avec la réalité qui permettent de comprendre l'environnement dans lequel s'inscrit l'activité professionnelle de nos étudiants,
- une organisation des études compatible avec l'exercice simultané d'une profession et qui ne pénalise pas les personnes résidant hors de l'Île de France de manière à faire de cette formation un lieu d'échanges et de débats autour d'une filière en devenir.

Que vous soyez déjà en poste sur des fonctions en lien avec la prise en charge des personnes âgées ou en évolution professionnelle, vous trouverez dans cet Executive master la matière et le réseau qui vous permettront de prendre de la hauteur par rapport au secteur et d'anticiper les évolutions et les opportunités de développement.

”

Comité pédagogique

Éric Lajarge, administrateur territorial hors classe, directeur départemental de la Cohésion sociale de Paris, ancien chef de cabinet de Paulette Guinchard, secrétaire d'État aux personnes âgées et de Najat Vallaud-Belkacem, ministre des Droits des femmes, porte-parole du gouvernement.

Dr Alain Franco, professeur des universités, praticien hospitalier en gériatrie, gérontologie et gérontechnologie au CHU de Nice, président du Collège professionnel des gériatres français.

Anne Saint-Laurent, directrice de l'action sociale de l'AGIRC ARRCO.

Jean-Marie Vetel, fondateur de la grille AGGIR et PATHOS.

Au cours des cinq séquences, interviendront des industriels, des médecins libéraux, des représentants d'organisations professionnelles, des responsables administratifs et politiques, des gestionnaires et des journalistes spécialisés dans le domaine de la santé.



Avec le concours, notamment de :

Gérard-François Dumont, géographe et démographe, professeur à l'Université de Paris-Sorbonne, directeur de la revue *Population & Avenir*.

Jérôme Guedj, député et Président du conseil général de l'Essonne.

Jean-Pierre Hardy, chef du service « politiques sociales » de l'Assemblée des Départements de France.

Michel Laforcade, directeur de l'Agence Régionale de Santé Aquitaine.

Jean Luc de Boissieu, secrétaire général du Groupement des Entreprises Mutuelles d'Assurance.

Thierry Zylberg, directeur d'Orange HealthCare.

Didier Salon, architecte.

Pierre-Marie Chapon, correspondant de l'OMS pour le programme « Ville amie des aînés ».

Serge Guérin, sociologue, spécialiste des seniors.

Pierre-Henri Tavoillot, philosophe, auteur de *La philosophie des âges de la vie*.

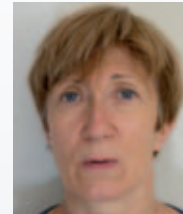
Les diplômés témoignent

“



Une dynamique pour celles et ceux qui souhaitent enrichir leur parcours d'une bouffée de connaissances dans un environnement complexe.

Éric Seguin, directeur général des résidences des Rives de l'Elorn, promotion 2011-2012



Des échanges riches avec des intervenants passionnants nourris de la culture gérontologique dans ses multi composantes [...] Un vaste panorama d'une discipline portée par les forces vives de promotions aux valeurs partagées.

Francine Tardivo Amalberti, directrice EHPAD Cousin de Méricourt et Résidence Services l'Aqueduc, promotion 2011-2012



Un apport de culture, un regard politique, une expertise, un réseau, des clés et des outils de compréhension des logiques et mécanismes qui régissent ce secteur.

Valérie Verchezer, gérontologue, promotion 2010

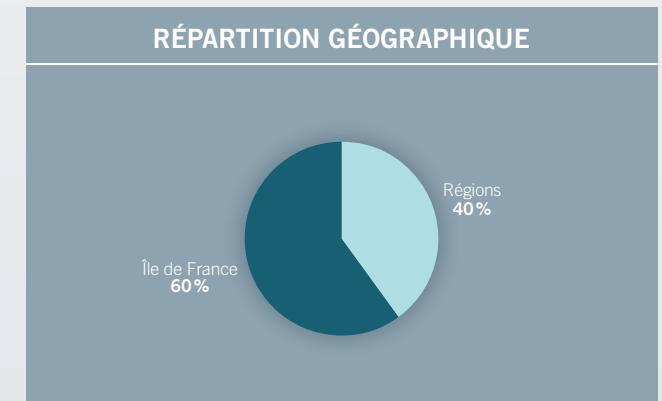
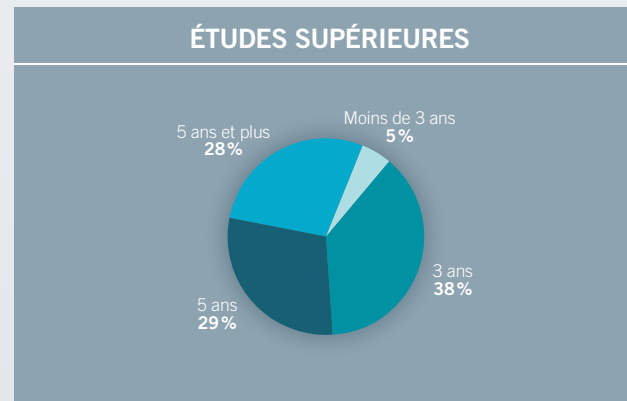
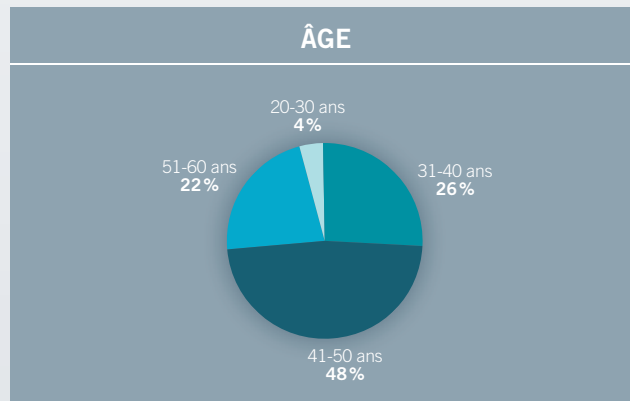


Appréhender l'ensemble du « panorama gérontologique » actuel dans ses dimensions éthique, économique et stratégique.

Jean-Louis Barbotte, directeur de 3 EHPAD publics, promotion 2009

”

Profil des participants



e-autonomie

Urbanisme et
accessibilité

Développement
social local

Consommation
des seniors

Intergénérationnel

Organisation

Rentrée : mars 2014 (une rentrée par an).

Durée : l'Executive master totalise 40 journées de formation (320h).

Campus : la formation se déroule dans les locaux de la Formation continue de Sciences Po, 28 rue des Saints-Pères, 75007 Paris.

Tarifs

Pour chaque Executive master, les informations concernant les frais de la formation ainsi que les options anglais et coaching sont disponibles auprès de l'équipe de coordination ou sur www.sciencespo.fr/formation-continue.

Coordination

Sophie Mièvre
Responsable de programmes
Tél. + 33 (0)1 45 49 63 22
sophie.mievre@sciencespo.fr

Joanna Bilquez
Assistante de formation
Tél. + 33 (0)1 45 49 63 33
joanna.bilquez@sciencespo.fr



Quatre réunions d'information sur nos Executive masters sont organisées chaque année en mars, juin, septembre et octobre.

Dates et inscription sur
www.sciencespo.fr/formation-continue



Dossier de candidature

Téléchargez le dossier de candidature sur :
www.sciencespo.fr/formation-continue

Sélection des candidats

1. Examen du dossier de candidature et validation de son admissibilité
2. Convocation à un entretien individuel devant la commission d'admission
3. Délibération du jury d'admission