

23ème Journée Mondiale Alzheimer

## 2016/2040 : Les séniors face à la maladie d'Alzheimer

Retrouvez-ci dessous les résultats complets de la consultation réalisée par Cap Retraite du 22 août au 05 septembre 2016.

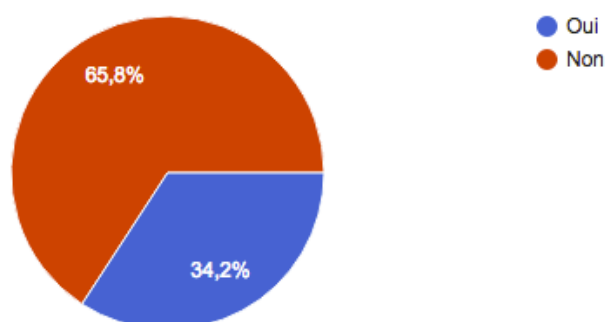
1394 Français ont répondu à 7 questions relatives à leur perception et leur connaissance de la maladie d'Alzheimer, ainsi qu'à sa prise en charge.

L'analyse des résultats a été effectuée à partir des retours de 1 005 sondés âgés de 60 ans et plus (72% des répondants).

### 7 questions sur la maladie d'Alzheimer

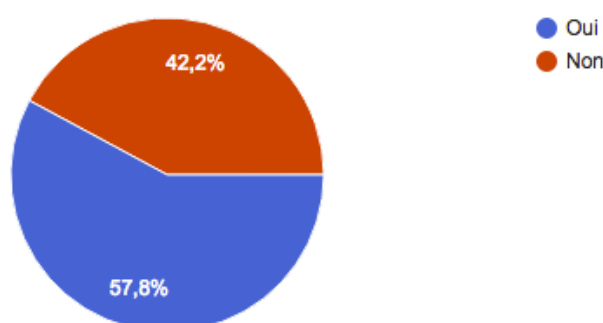
#### 1 - Connaissez-vous les principaux facteurs de risques favorisant l'apparition de la maladie d'Alzheimer ?

(1394 réponses)



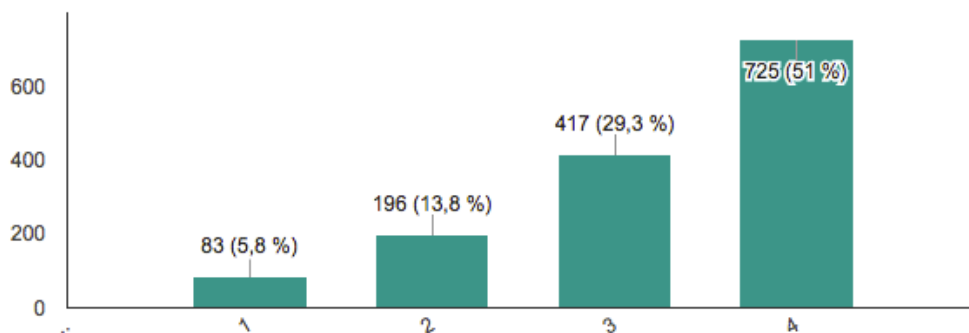
#### 2 - Hormis les troubles de la mémoire, connaissez-vous d'autres symptômes associés à la maladie ?

(1394 réponses)

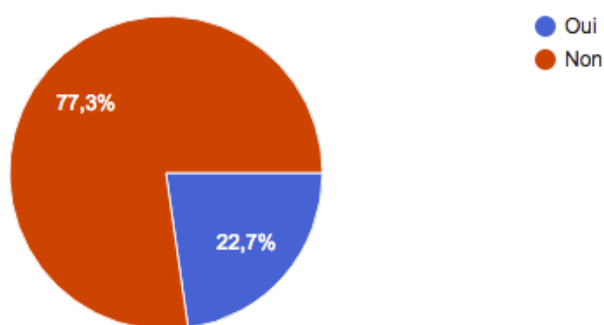


### 3 - Sur une échelle de 1 à 4, quel niveau d'appréhension ressentez-vous face à la maladie d'Alzheimer ?

(1394 réponses)

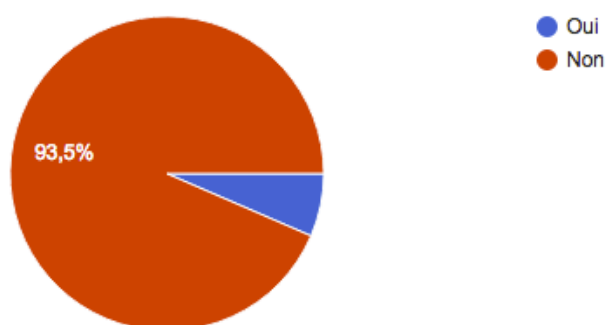


### 4 - Pensez-vous être suffisamment informé au sujet de la maladie d'Alzheimer ?



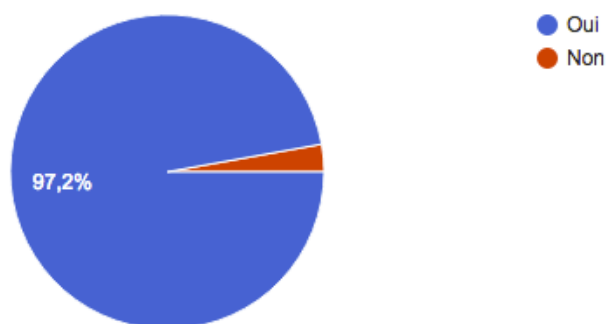
### 5 - Pensez-vous que les moyens alloués à la recherche sur Alzheimer soient suffisants ?

(1394 réponses)



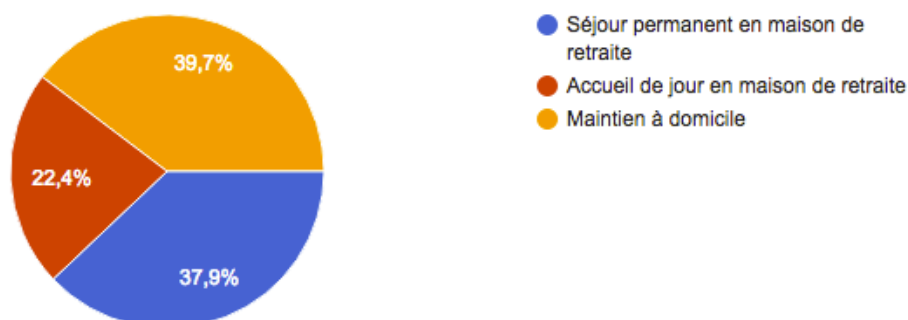
## 6 - Pensez-vous qu'une aide spécifique devrait être allouée aux personnes prenant soin d'un proche souffrant de la maladie d'Alzheimer à domicile ?

(1394 réponses)



## 7 - Si la maladie survenait, quelle type de prise en charge souhaiteriez-vous pour vous ou votre proche ?

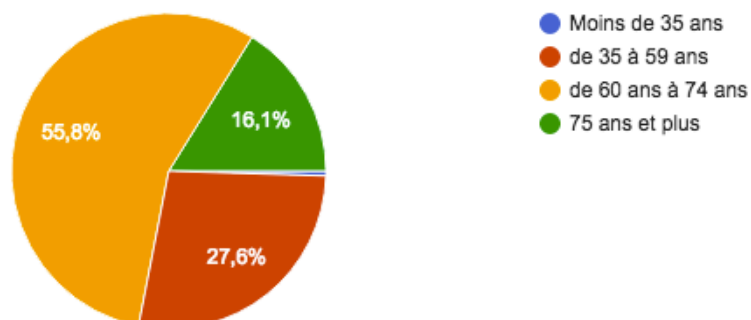
(1394 réponses)



## Profil des personnes interrogées

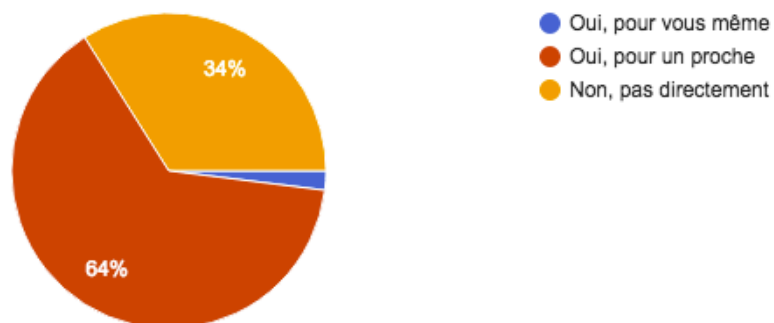
### Quel est votre âge ?

(1394 réponses)



## Êtes-vous concerné par la maladie d'Alzheimer ?

(1394 réponses)



---

**Contact : Laurence Lebrun**  
Chargée de mission - Direction de la communication  
01 41 16 50 17 - [laurence.l@capretraite.fr](mailto:laurence.l@capretraite.fr)

### A propos de Cap Retraite

*Cap Retraite aide les familles et les professionnels qui les accompagnent à trouver une place disponible en résidence autonomie ou en maison de retraite. Son service est gratuit, accessible à tous. Depuis 1994, plus de 800 000 familles ont été soutenues, dont 170 000 dans le cas d'un proche souffrant d'Alzheimer.*