



Les Français et le féminisme

TEDx ChampsÉlyséesWomen

Octobre 2016

“opinionway

15 place de la République 75003 Paris



ESOMAR^{'16}
corporate

TED^x
ChampsÉlyséesWomen
x = independently organized TED event






Frédéric Micheau
Directeur des études d'opinion
Directeur de département
Tel: 01 81 81 83 00
fmicheau@opinion-way.com

“ LA MÉTHODOLOGIE

“opinionway



La méthodologie

	<p>Echantillon de 1002 personnes représentatif de la population française âgée de 18 ans et plus. L'échantillon a été constitué selon la méthode des quotas, au regard des critères de sexe, d'âge, de catégorie socioprofessionnelle, de catégorie d'agglomération et de région de résidence.</p>
	<p>L'échantillon a été interrogé par questionnaire auto-administré en ligne sur système CAWI (Computer Assisted Web Interview).</p>
	<p>Les interviews ont été réalisées les 6 et 7 octobre 2016.</p>
	<p>OpinionWay a réalisé cette enquête en appliquant les procédures et règles de la norme ISO 20252.</p>
	<p>Les résultats de ce sondage doivent être lus en tenant compte des marges d'incertitude : 1,5 à 3 points au plus pour un échantillon de 1000 répondants.</p>

Toute publication totale ou partielle doit impérativement utiliser la mention complète suivante :

« **Sondage OpinionWay pour TEDx ChampsÉlyséesWomen** »

et aucune reprise de l'enquête ne pourra être dissociée de cet intitulé.



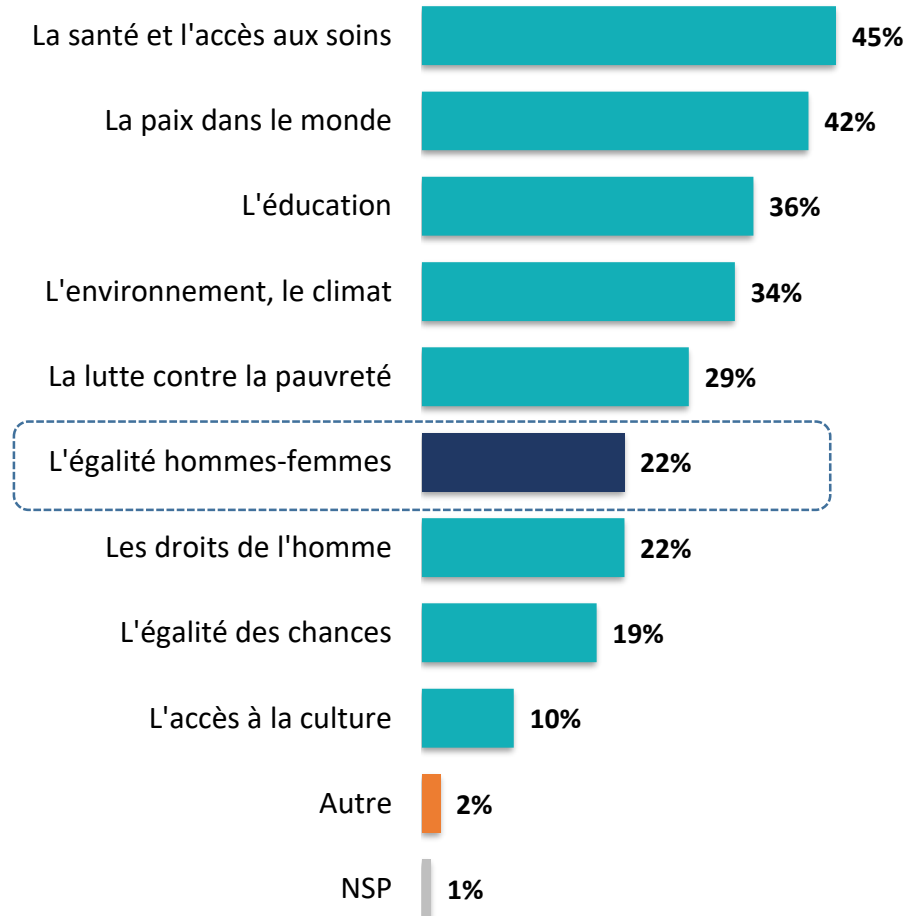
LES RESULTATS



Les causes qui tiennent le plus à cœur

Q. Parmi les causes suivantes, quelles sont celles qui vous tiennent le plus à cœur ?

Trois réponses possibles – Total supérieur à 100%





L'évolution des droits des femmes au cours des 20 dernières années

Q. Globalement, depuis 20 ans, diriez-vous que les droits des femmes... ?



En France



Dans le monde

Ont progressé

52%

Ont progressé

30%

N'ont ni progressé, ni régressé

37%

N'ont ni progressé, ni régressé

35%

Ont régressé

11%

Ont régressé

33%

NSP

0%

NSP

2%

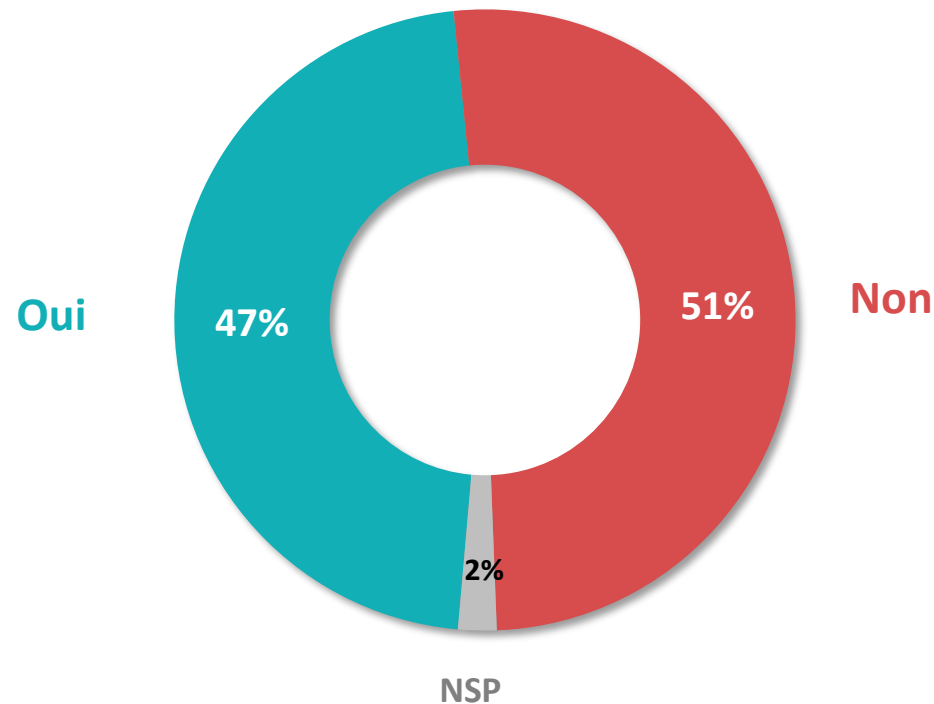


Le sentiment d'être féministe

Q. Le **féminisme** désigne un mouvement social qui a pour objet l'émancipation de la femme, l'extension de ses droits en vue d'égaliser son statut avec celui de l'homme, en particulier dans les domaines juridique, politique, économique.



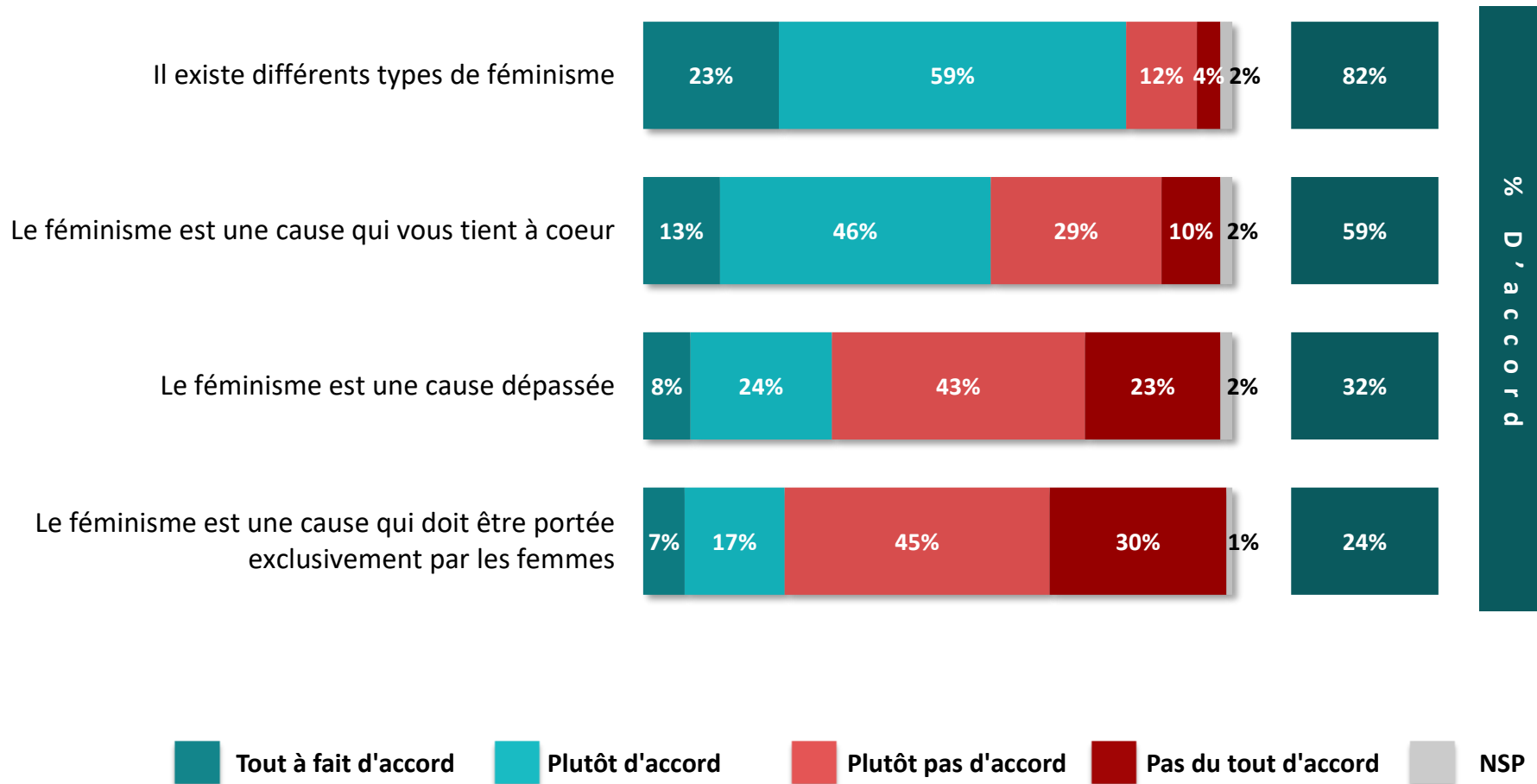
Personnellement, vous considérez-vous comme féministe ?





L'importance de la cause féministe aujourd'hui

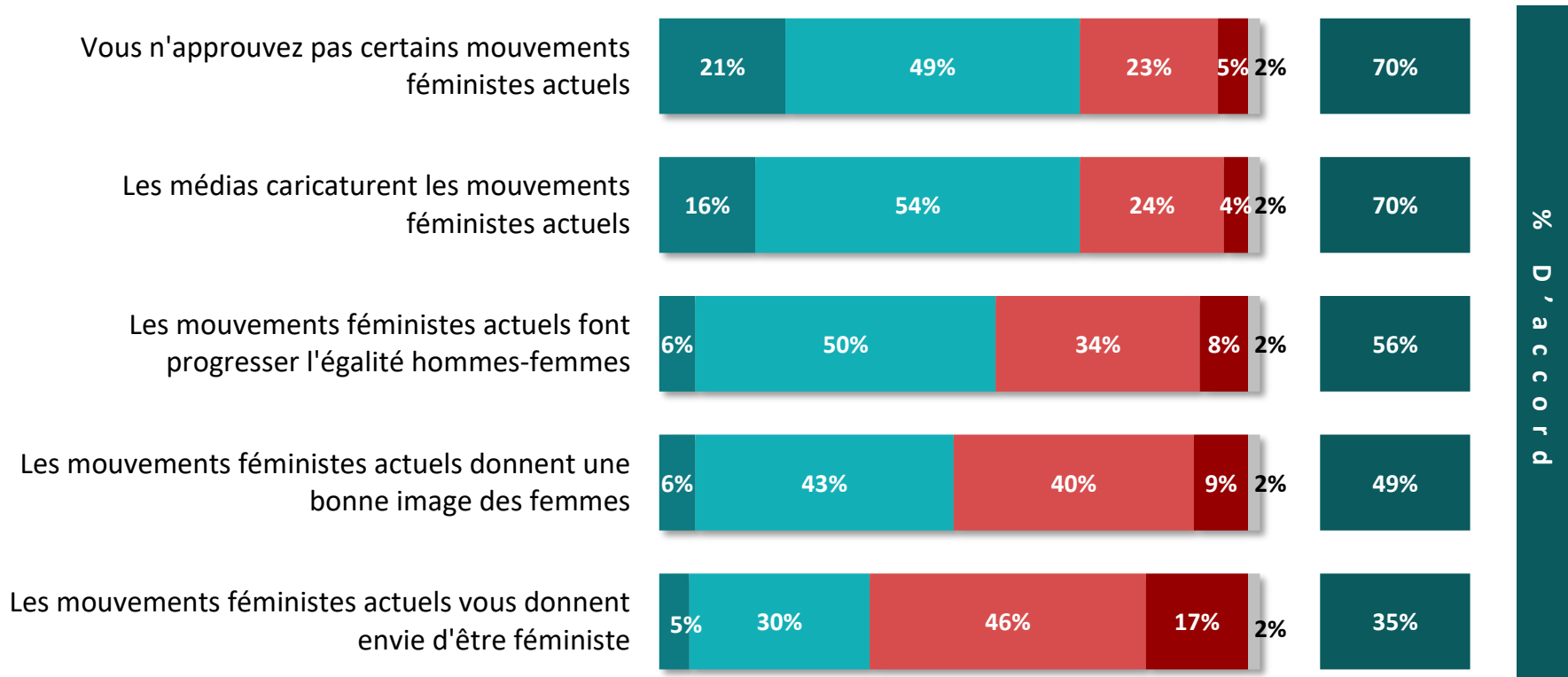
Q. Êtes-vous d'accord ou non avec chacune des propositions suivantes concernant le féminisme ?





La perception des mouvements féministes

Q. Êtes-vous d'accord ou non avec chacune des propositions suivantes concernant les mouvements féministes actuels ?



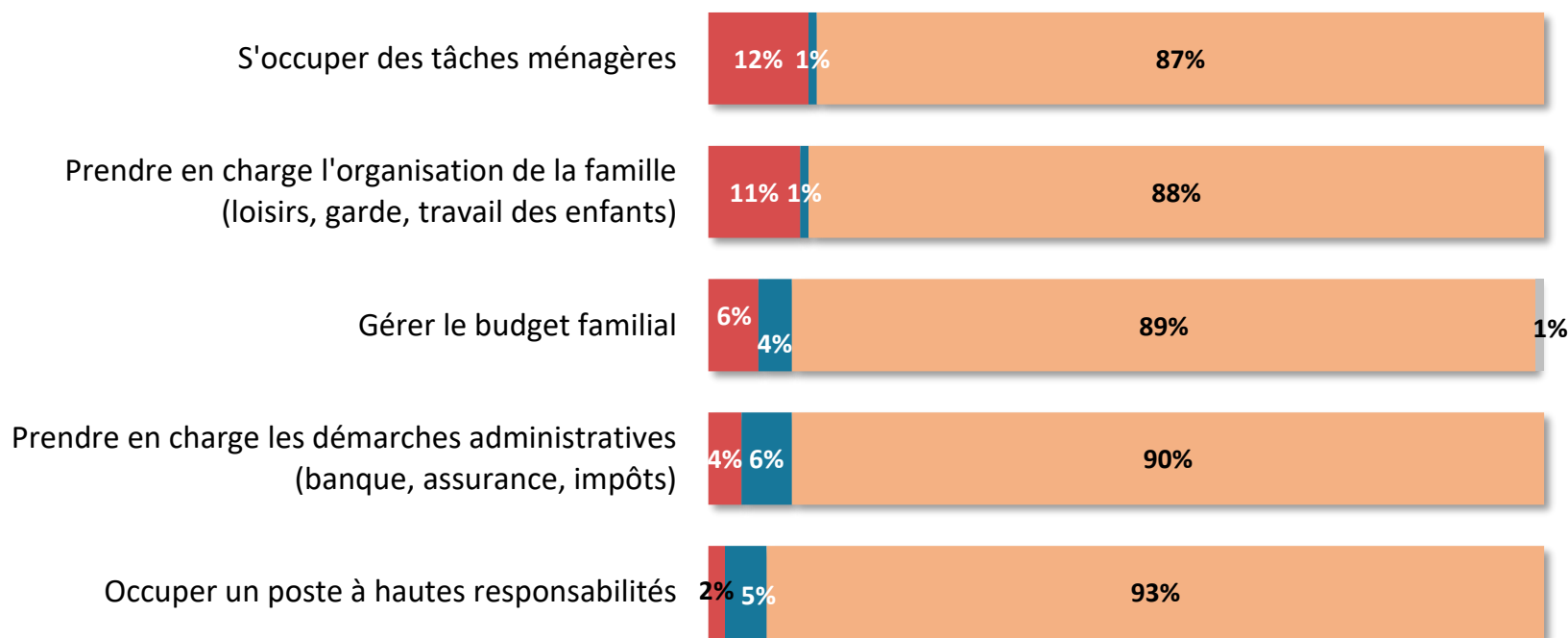
Tout à fait d'accord
 Plutôt d'accord
 Plutôt pas d'accord
 Pas du tout d'accord
 NSP



La distribution des rôles entre hommes et femmes



Q. Selon vous, chacune des activités suivantes est-elle plutôt le rôle des hommes, plutôt le rôle des femmes ou autant le rôle des hommes que des femmes ?



Le rôle des femmes Le rôle des hommes Autant le rôle des hommes que des femmes NSP



“opinionway

15 place de la République 75003 Paris

*« Permettre à nos clients de comprendre de manière simple et rapide leur environnement actuel et futur,
pour mieux décider aujourd’hui, agir demain et imaginer après-demain. »*