



Enquête sur la mobilité et l'autonomie des patients bénéficiant d'une Prestation de Santé A Domicile



Enquête réalisée en novembre 2016

Avec le soutien de la Fédération des PSAD

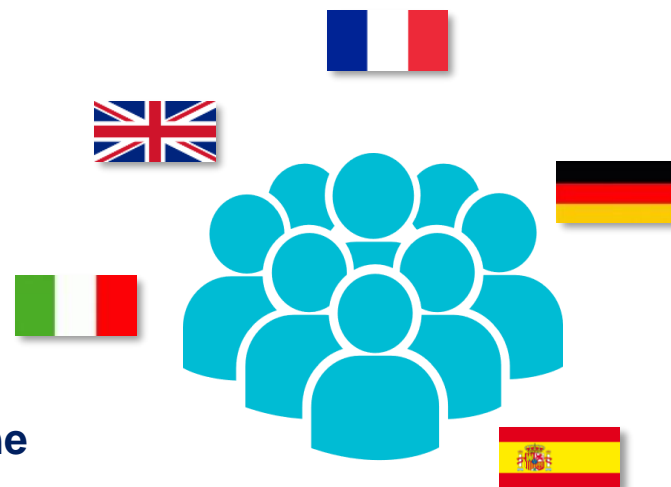


Une enquête menée auprès de la communauté européenne de patients en ligne Carenity.com



Une communauté de patients leader en Europe

- 220 000 patients et aidants inscrits
- France, Royaume-Uni, Allemagne, Italie et Espagne



Patients

- Réseau social : partage d'expérience avec d'autres patients
- Participation volontaire & anonyme à des enquêtes pour contribuer à l'amélioration des connaissances médicales



Acteurs de santé

- Accès à un **panel en ligne** de 220 000 patients et aidants en Europe
- Réalisation d'enquêtes en ligne pour **comprendre les besoins et usages des patients** dans la « vraie vie »



Un modèle collaboratif

- Partage des résultats de l'enquête avec les participants
- Données anonymes et agrégées

Méthodologie et profil des répondants

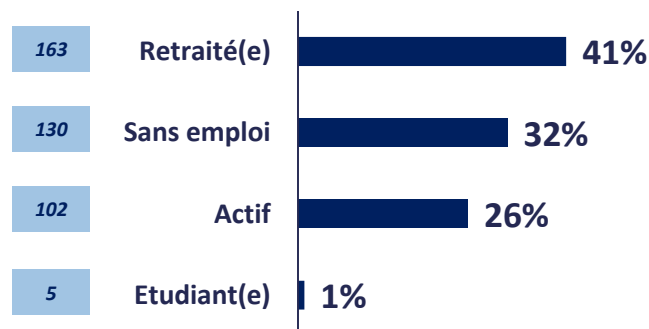
n=400 patients, 32% sans emploi, moyenne d'âge 54,9 ans

Enquête en ligne auprès des patients de la communauté Carenity

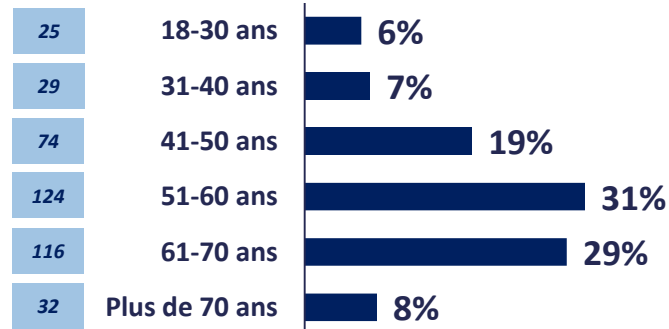


- **Objectifs** : mesurer la mobilité et l'autonomie des patients bénéficiant d'une prestation de santé à domicile et leurs attentes en termes de services
- **Questionnaire en ligne** (10 questions) élaboré par Carenity et LJ Communication
- **Echantillon** : **400 patients** adultes bénéficiant des services d'un PSAD, résidant en France (DOM-TOM inclus)
- **Dates** : du 21 octobre 2016 au 21 novembre 2016

Situation professionnelle



Age

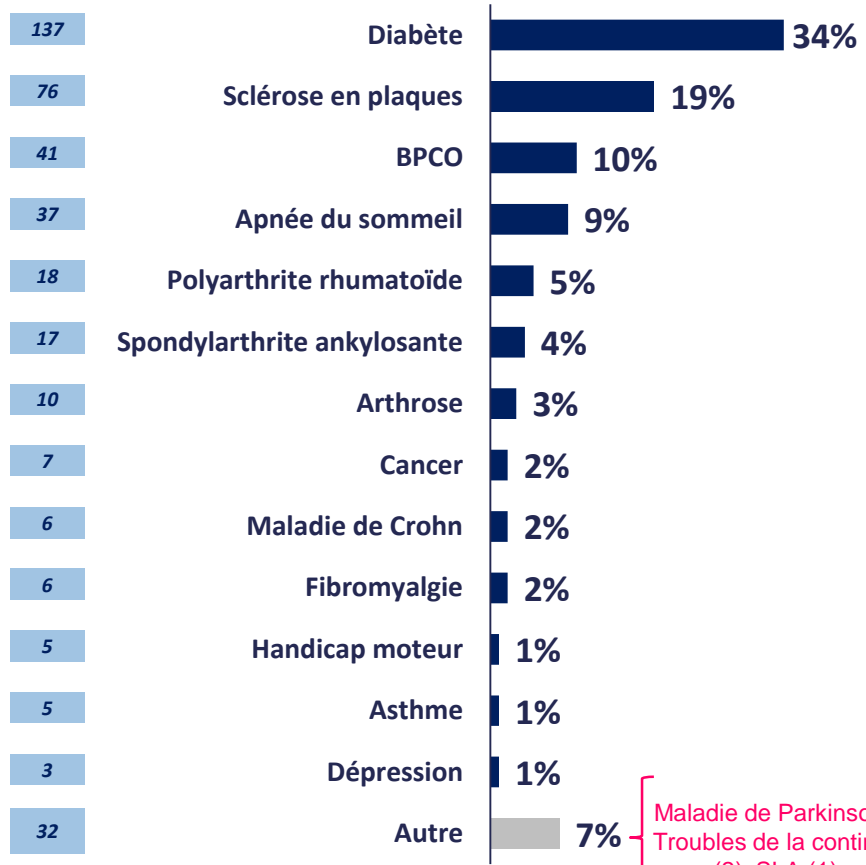


Moyenne : 54,9 ans

IC95% [53,6 – 56,2]

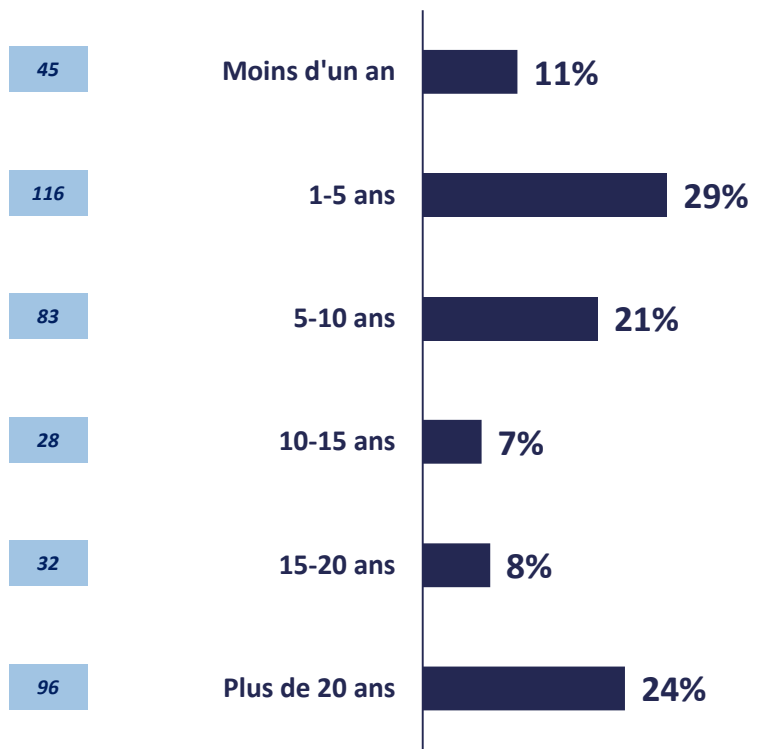
Profil des répondants

Pathologies



Maladie de Parkinson (2),
Troubles de la continence
(2), SLA (1),...

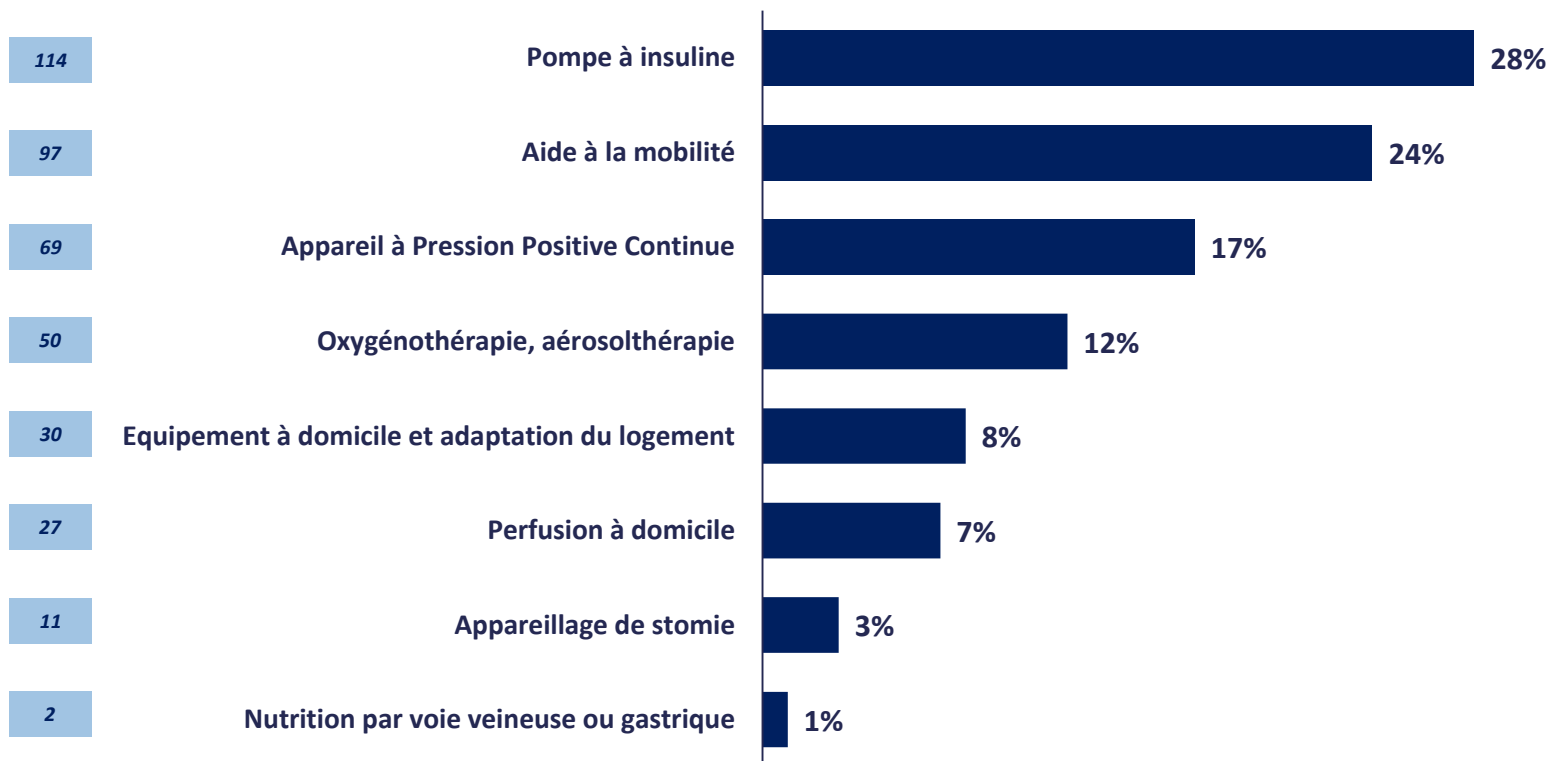
Antériorité du diagnostic



n = 400 répondants

Services et prestations d'un PSAD utilisés

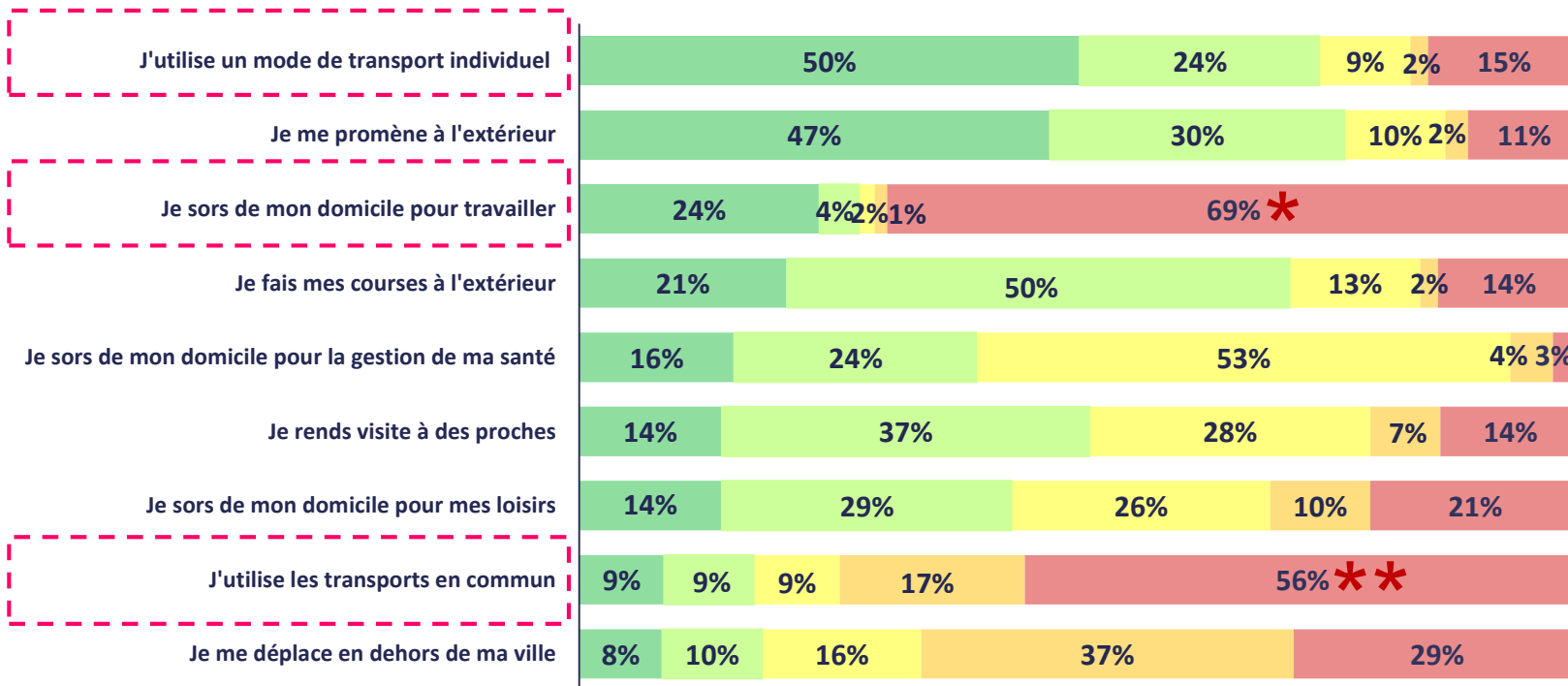
Services ou prestations fournis par un prestataire de santé à domicile



n = 400 répondants

Fréquences des déplacements et activités

Fréquences des déplacements et activités de la vie courante



■ Quotidienne ■ Hebdomadaire ■ Mensuelle ■ Annuelle ■ Jamais

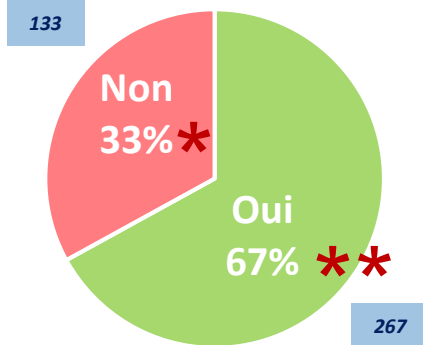
* Ces patients ont en moyenne 58 ans, et 47% d'entre eux ont plus de 60 ans

** Ces patients ont en moyenne 56 ans, et 39% d'entre eux ont plus de 60 ans

n = 400 répondants

Raisons de renoncement à un déplacement à cause de la pathologie

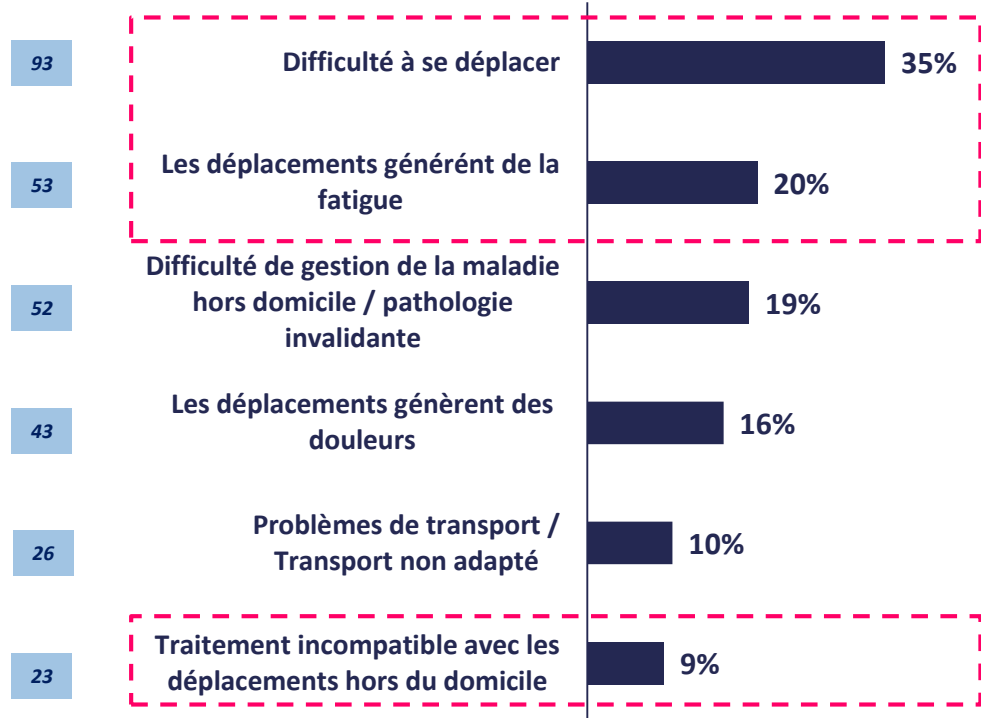
Renoncement à un déplacement



* Ces patients ont en moyenne 56 ans, et 44% d'entre eux ont plus de 60 ans

** Ces patients ont en moyenne 54 ans, et 34% d'entre eux ont plus de 60 ans

Principales raisons de renoncement

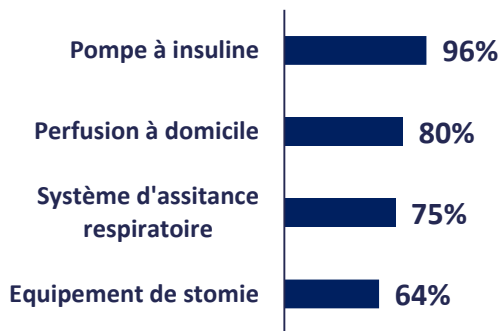


n = 400 répondants à la Q6. n = 267 répondants à la Q6bis, 388 réponses. En moyenne 1,5 réponses par répondant

Affirmations liées aux services fournis par les PSAD

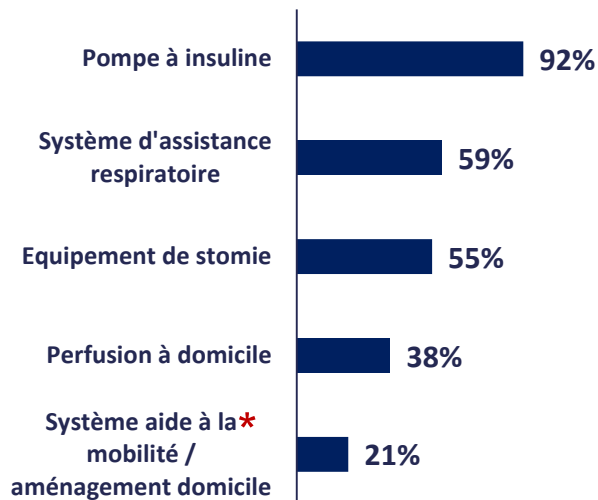
En % de « Tout à fait d'accord » + « Plutôt d'accord »

Je peux sortir de mon domicile

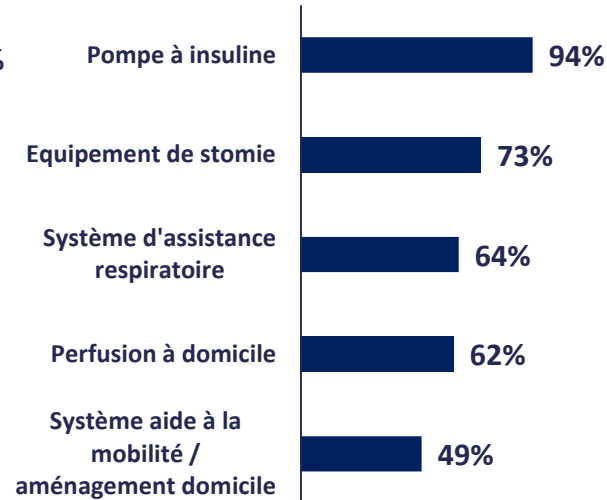


**Non évalué pour système aide à la mobilité / aménagement domicile*

Je peux faire des déplacements longs en dehors de ma ville



Les solutions proposées par mon prestataire pour mes déplacements sont adaptées à mes besoins

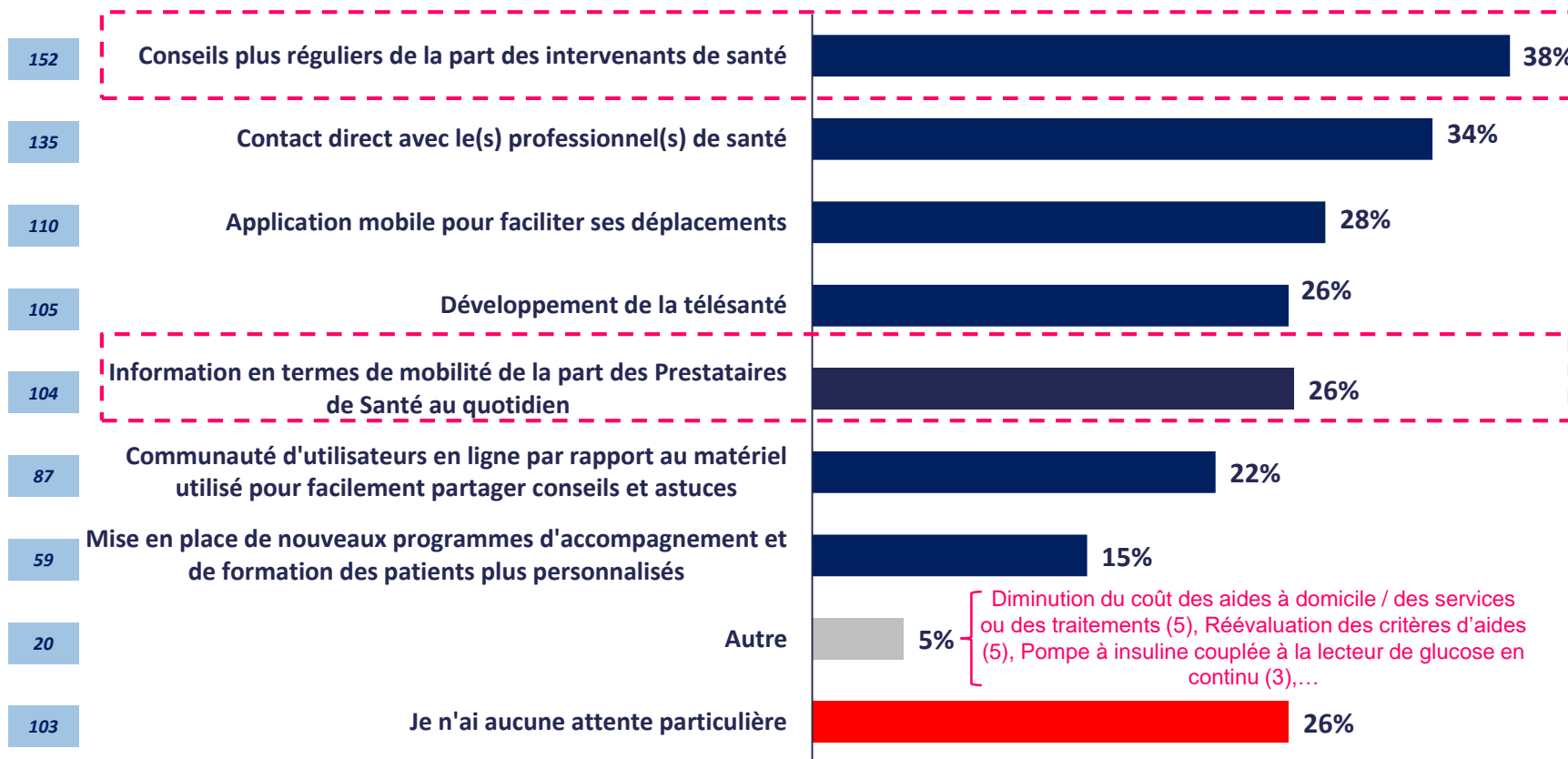


* 44% des patients disposants d'aide à la mobilité ne peuvent pas du tout effectuer de déplacement long. Ces derniers ont 53 ans en moyenne et 30% d'entre eux ont plus de 60 ans.

n = 400 répondants

Principales attentes pour faciliter la mobilité

Attentes en termes de services pour faciliter la mobilité



n = 400 répondants, 875 réponses. En moyenne 1,9 réponses par répondant

Principaux enseignements de l'enquête

- **Fréquence des déplacements** des patients pris en charge à domicile globalement élevée : 85% utilisent un mode de transport individuel.
- 67% des patients ont déjà renoncé à 1 déplacement, principalement à cause de la **difficulté à se déplacer ou de la fatigue**.
- **Bonne satisfaction des patients vis-à-vis de leur prestataire de santé à domicile** : patients équipés de pompe à insuline (94%), équipement de stomie (73%), système d'assistance respiratoire (64%), perfusion à domicile (62%), système d'aide à la mobilité (49%).
- 38% des patients attendent des **conseils plus réguliers de la part des intervenant de santé**, 26% des **informations en termes de mobilité de la part des PSAD**.

En conclusion, les patients interrogés sont **relativement mobiles**, à l'exception des plus âgés, ils **identifient bien leur prestataire de santé à domicile** comme un des intervenants clefs et en **sont très majoritairement satisfaits** pour leur permettre de se déplacer.



Connaître l'avis des patients pour améliorer la vie des patients

CONTACT

CARENITY

18-20 Place de la Madeleine
75008 Paris, France

☎ +33 (0)1 84 17 42 71

✉ contact@carecity.com

