



LE BAROMÈTRE OCIRP

FRANCE INFO – LE MONDE – LCP

LES FRANÇAIS ET L'AUTONOMIE

*(Particuliers, salariés,
délégués syndicaux, DRH)*

Enquêtes réalisées par

MOUV00.
Le fond & La forme

Méthodologie : enquêtes par téléphone et questionnaire en ligne auprès de 1008 particuliers, âgés de 40 à 65 ans, 300 salariés, 150 délégués syndicaux et 150 DRH, réalisées du 21 août au 4 novembre 2016.

Résultats en moyenne non pondérée sur les quatre populations interrogées.



L'INFORMATION DES FRANÇAIS

L'autonomie : un enjeu majeur mais paradoxal

La perte d'autonomie :
un sujet **important**
ou primordial pour
+ de 77%
des personnes
interrogées.

Le paradoxe
des Français :

78,9%

estiment qu'il faut
se prémunir financièrement
contre ce risque
mais déclarent ne
pas être protégés.

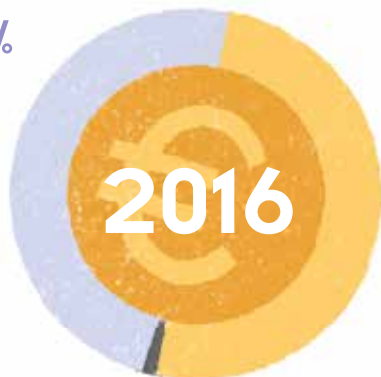




L'INFORMATION DES FRANÇAIS

Connaissez-vous le coût mensuel moyen dépensé par une personne en perte d'autonomie ?

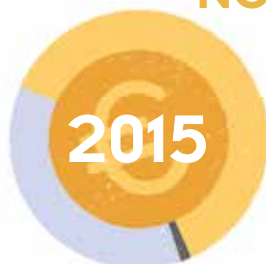
48,9%
OUI



1,8%
Ne se prononcent pas

49,3%
NON

62,3%
NON



35%
OUI

2015

2,7%
Ne se prononcent pas



**Forte augmentation
du nombre de Français
qui déclarent connaître
le coût moyen mensuel
d'une personne dépendante.
(+13,9% entre 2015 et 2016).**

**61,7% des répondants qui pensent
connaître le coût l'estiment
entre 1501 et 3000 €.
(contre 59,9% en 2015)**



L'AUTONOMIE AU QUOTIDIEN

Comment aider les personnes en situation de perte d'autonomie ?

Le maintien à domicile est plébiscité,
une constance mesurée par le Baromètre OCIRP depuis 2007.

76,2%

En favorisant
leur maintien
à domicile

15,9%

En les aidant
financièrement

7%

En favorisant
leur placement
en établissement
spécialisé

0,9%

Ne se
prononcent
pas

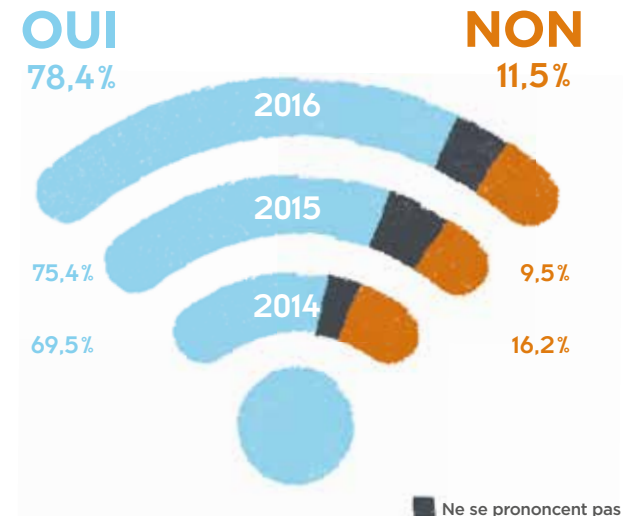
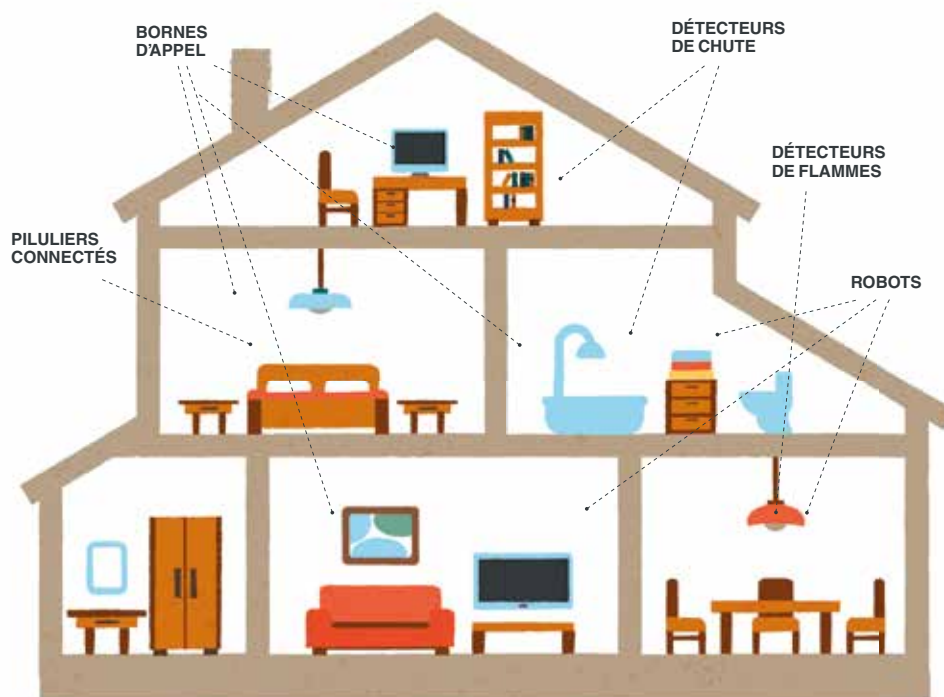




L'AUTONOMIE AU QUOTIDIEN

Les objets connectés sont de plus en plus perçus comme **une solution permettant le maintien à domicile des personnes en perte d'autonomie.**

Une tendance en progression constante depuis 2014 (+ 8,9 points).





L'AUTONOMIE AU QUOTIDIEN

Les personnes en perte d'autonomie peuvent-elle être aidées par leur famille au quotidien ?

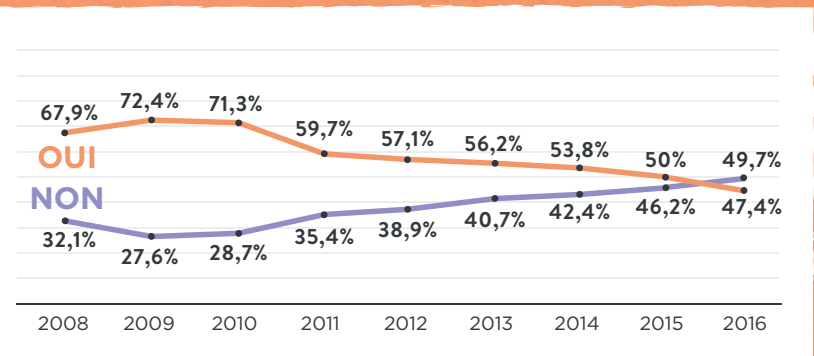
47,4%
OUI

49,7%
NON



D'année en année, les Français ont de plus en plus conscience de **la difficulté pour la famille d'aider les personnes en perte d'autonomie au quotidien.**

Pour la première fois, en 2016, le « non » devient majoritaire.





FOCUS SUR LES AIDANTS

Êtes-vous favorables à un renforcement des droits des aidants ?

Cette année encore, les Français affirment leur volonté de voir les droits des aidants renforcés. Délégués syndicaux et RH sont encore **plus favorables** (+ de 75%) : forte prise de conscience des directions d'entreprise et des représentants des salariés.

18,4%
NE SE
PRONONCENT
PAS

4,1%
PAS DU TOUT
FAVORABLES

4,8%
PEU
FAVORABLES

26,1%
ASSEZ
FAVORABLES

46,6%
TRÈS
FAVORABLES

SOIT
72,7%
DE
FAVORABLES



FOCUS SUR LES AIDANTS

Le rôle de l'entreprise

54,1%

des salariés, DRH
et délégués syndicaux

**pensent que l'aide aux aidants
relève de la responsabilité
de l'employeur.**

69%

des salariés

sont de cet avis.





LES ATTENTES DES AIDANTS

Assurance et assistance



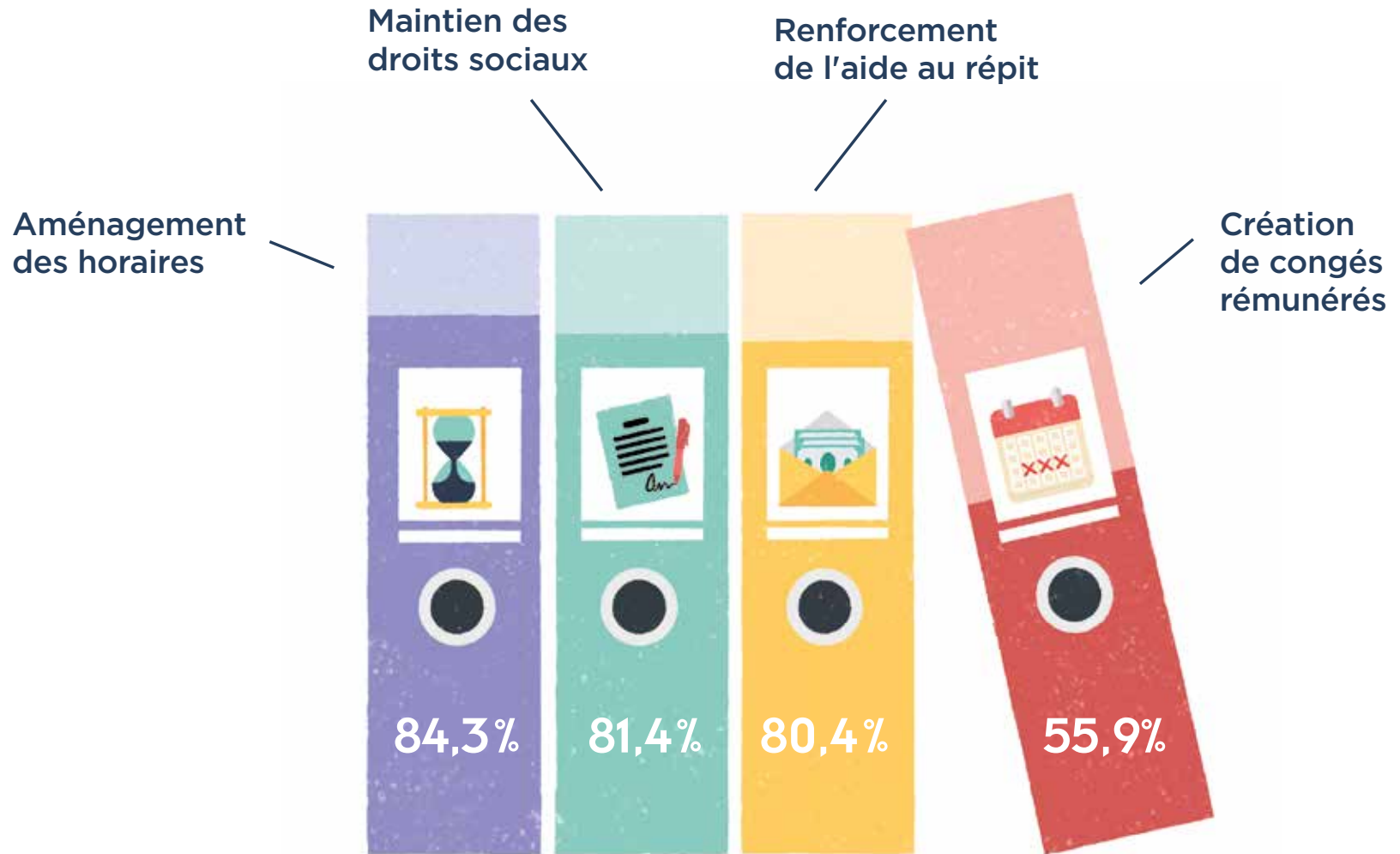
59,8%

des salariés et particuliers
aidants trouvent
**utiles une assurance ou
une assistance spécifiques.**





LES ATTENTES DES AIDANTS SALARIÉS





LES SOLUTIONS DE FINANCEMENT

Comment financer le risque de perte d'autonomie ?

En 2016, comme en 2015, le recours aux prélèvements obligatoires pour financer le risque de perte d'autonomie est peu apprécié. **Une nouvelle journée de solidarité et l'assurance complémentaire** recueillent des opinions majoritairement favorables.



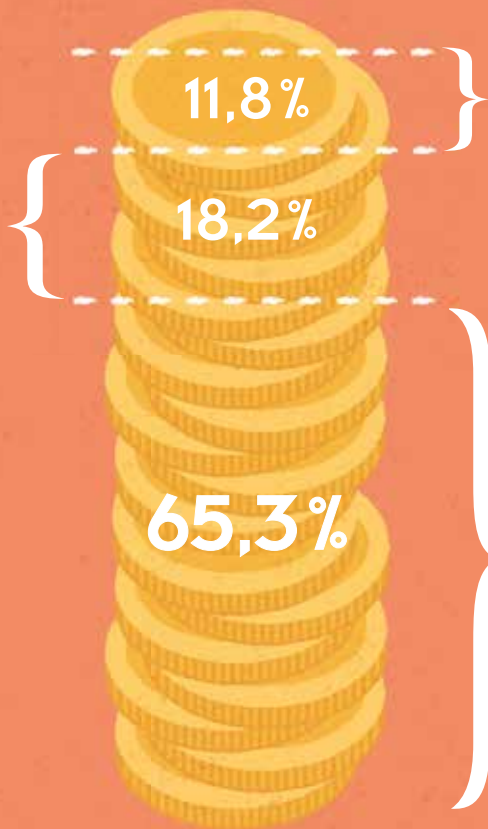


LES FRANÇAIS ET L'ASSURANCE COMPLÉMENTAIRE

Comment financer le risque de perte d'autonomie ?

L'adhésion à un **financement à deux niveaux, alliant solidarité nationale et assurance complémentaire**, augmente régulièrement depuis 2010 (+ 17,6 points).


**PAR LA SEULE
SOLIDARITÉ
NATIONALE**
*(prise en charge
par l'État)*



**PAR CHAQUE
INDIVIDU
OU LA FAMILLE**



*Par la solidarité nationale
complétée par
une INCITATION À
UNE ASSURANCE
COMPLÉMENTAIRE*



LES FRANÇAIS ET L'ASSURANCE COMPLÉMENTAIRE

65,1%

la préfèrent **collective**
(dans le cadre du contrat
de travail)

+ de 60%

la voient portée par les
branches professionnelles

90%

la veulent
riche en services

+ de 75%

seraient sensibles à sa **labellisation**
après concertation entre les professionnels
et les pouvoirs publics (contre 67,5% en 2015)

66,8%

approuvent des **incitations fiscales**
pour des garanties labellisées
(contre 54,6% en 2015)

82,5%

estiment qu'une **cotisation
de 1€ par jour** à partir de
40 ans pour se prémunir
est acceptable
(contre 76,7% en 2015)

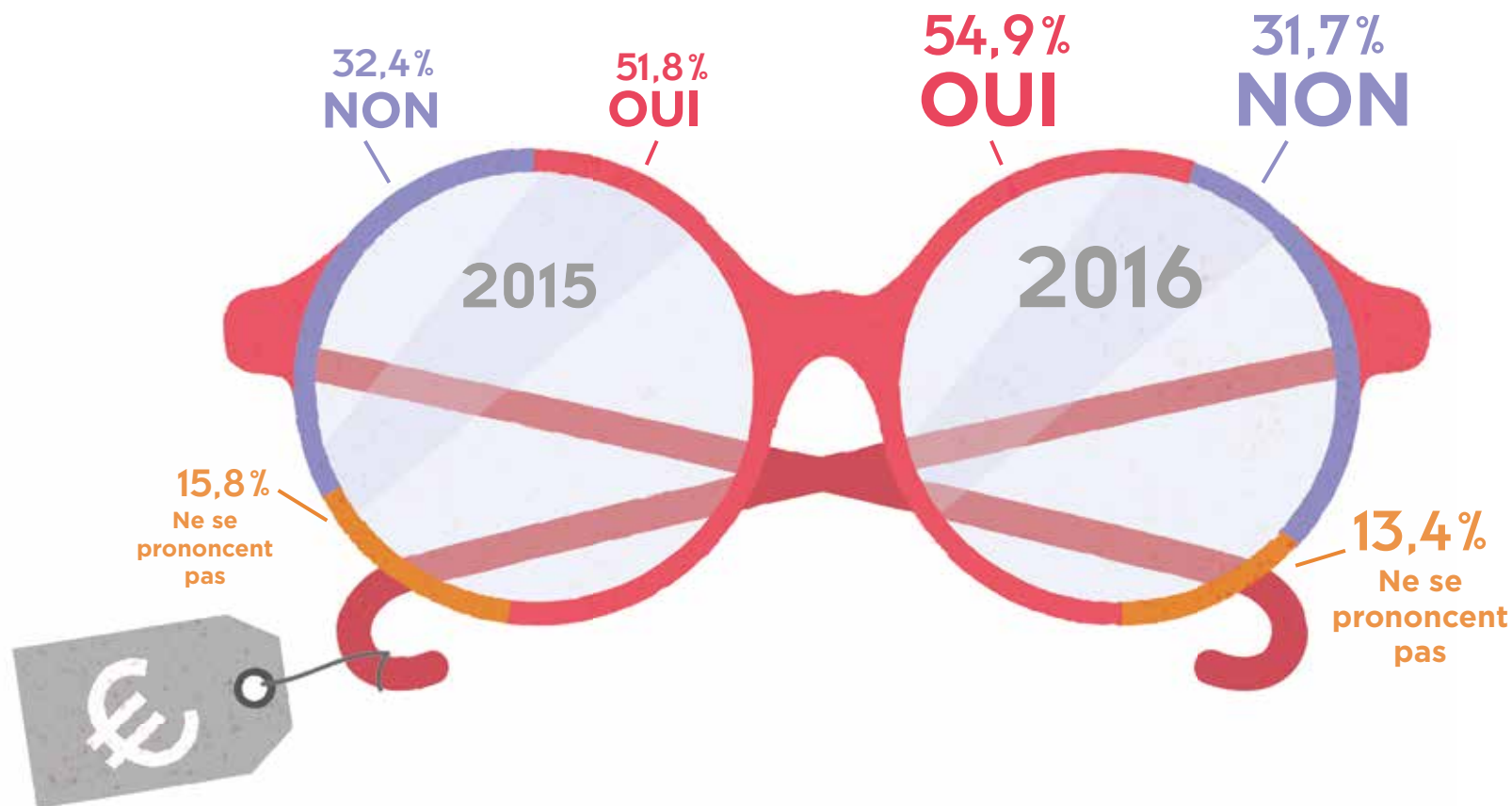




LA SILVER ÉCONOMIE

Avez-vous connaissance de la « silver économie » (économie du vieillissement)?

La connaissance de la Silver économie s'améliore depuis 2014 (+ 8,3 points).





BAROMÈTRE OCIRP

2017-2022: une réforme attendue



67,4%
des Français

sont pour une réforme favorisant un financement durable du risque de perte d'autonomie mise en place entre 2017 et 2022.