

# Club des Experts, Objectif InDépendance #2

## *Le rôle d'aidant familial vu par les Français*

---

### Sondage Ifop pour Adhap Services

# 1 | La méthodologie

## Etude réalisée par l'Ifop pour Viewniverse Studio et Adhap Services

### Echantillons



L'enquête a été menée auprès d'un échantillon de **1450 personnes** représentatif de la population française âgée de 18 ans et plus, au sein duquel 374 personnes aidantes ont été identifiées.

Le dispositif a été complété d'un sur-échantillon de 394 aidants extraits d'un second échantillon national représentatif de la population française âgée de 18 ans de 1483 personnes.



Au global, ce sont **768 aidants** qui ont été interrogés (sur la base d'un échantillon global de 2933 personnes).

### Méthodologie



La représentativité de l'échantillon a été assurée par la méthode des quotas (sexe, âge, profession de la personne interrogée) après stratification par région et catégorie d'agglomération.

### Mode de recueil



Les interviews ont été réalisées par questionnaire auto-administré en ligne du 12 au 18 septembre 2017.

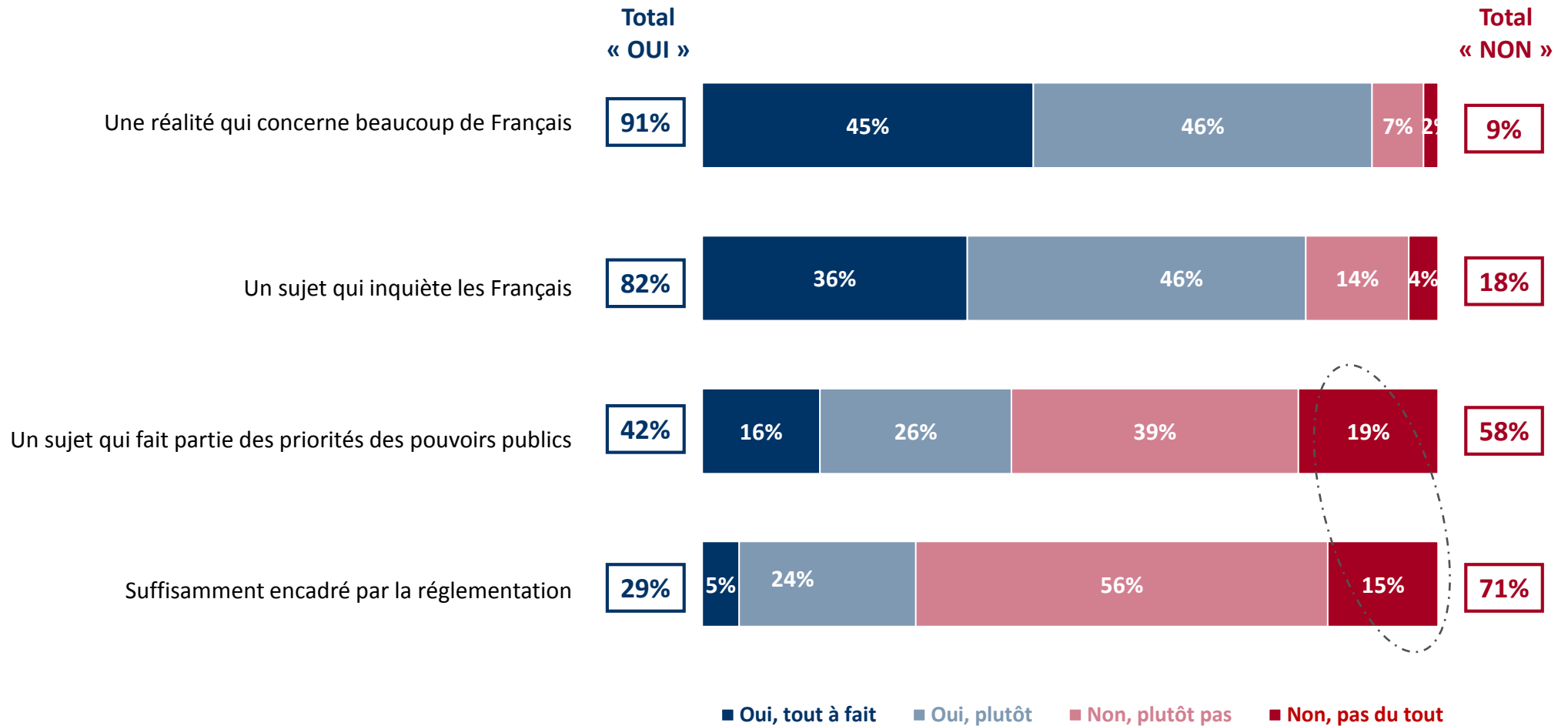
## 2 | Les résultats de l'étude

# A | **Etre aidant** : *Quelle image ? Quel statut ?*

**QUESTION :** Diriez-vous qu'aujourd'hui en France, le rôle d'aidant familial (qui accompagne un proche du fait de la vieillesse, d'une maladie ou d'un handicap) est ... ?



*Base : A tous*

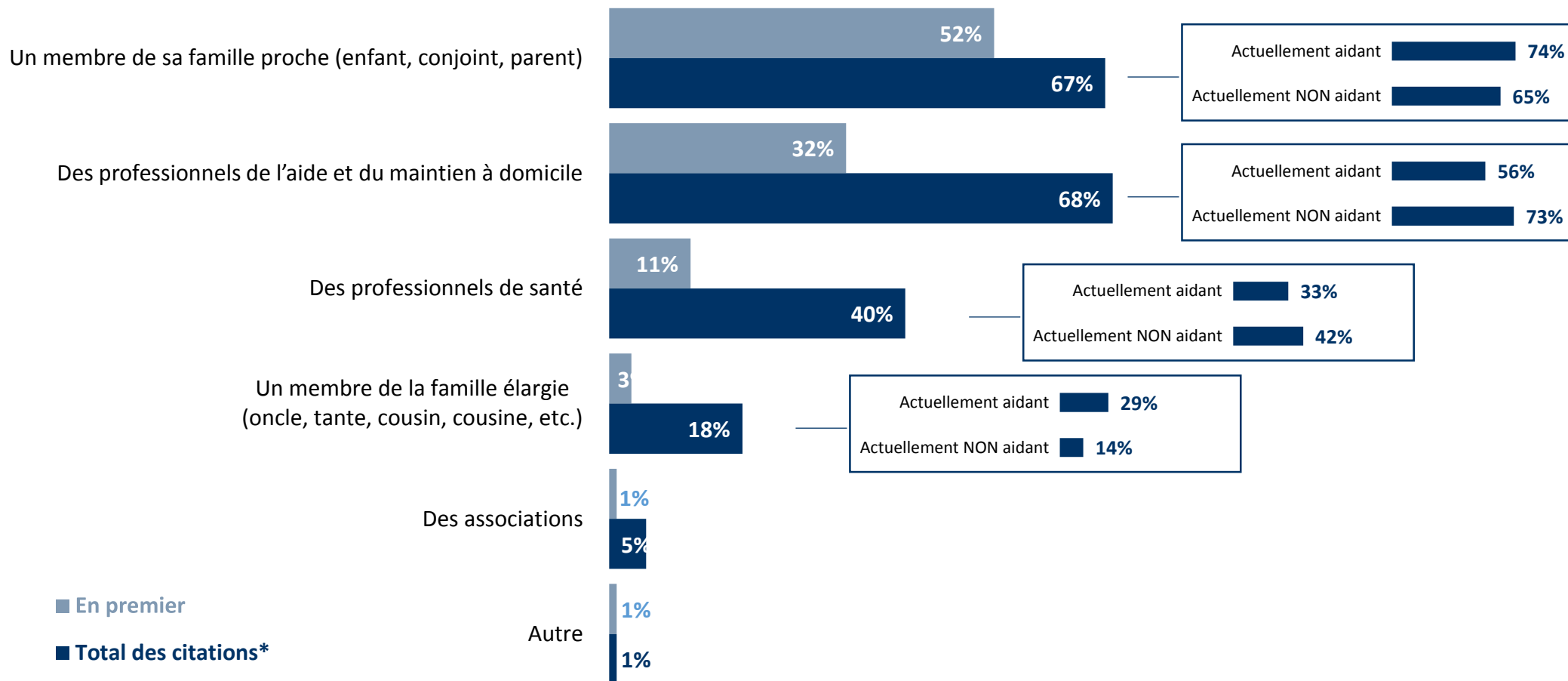


# L'acteur le plus légitime pour endosser le rôle d'aidant

**QUESTION :** Selon vous, qui est le plus légitime pour être aidant auprès d'une personne en situation de dépendance, malade ou concernée par un handicap ?



*Base : A tous*

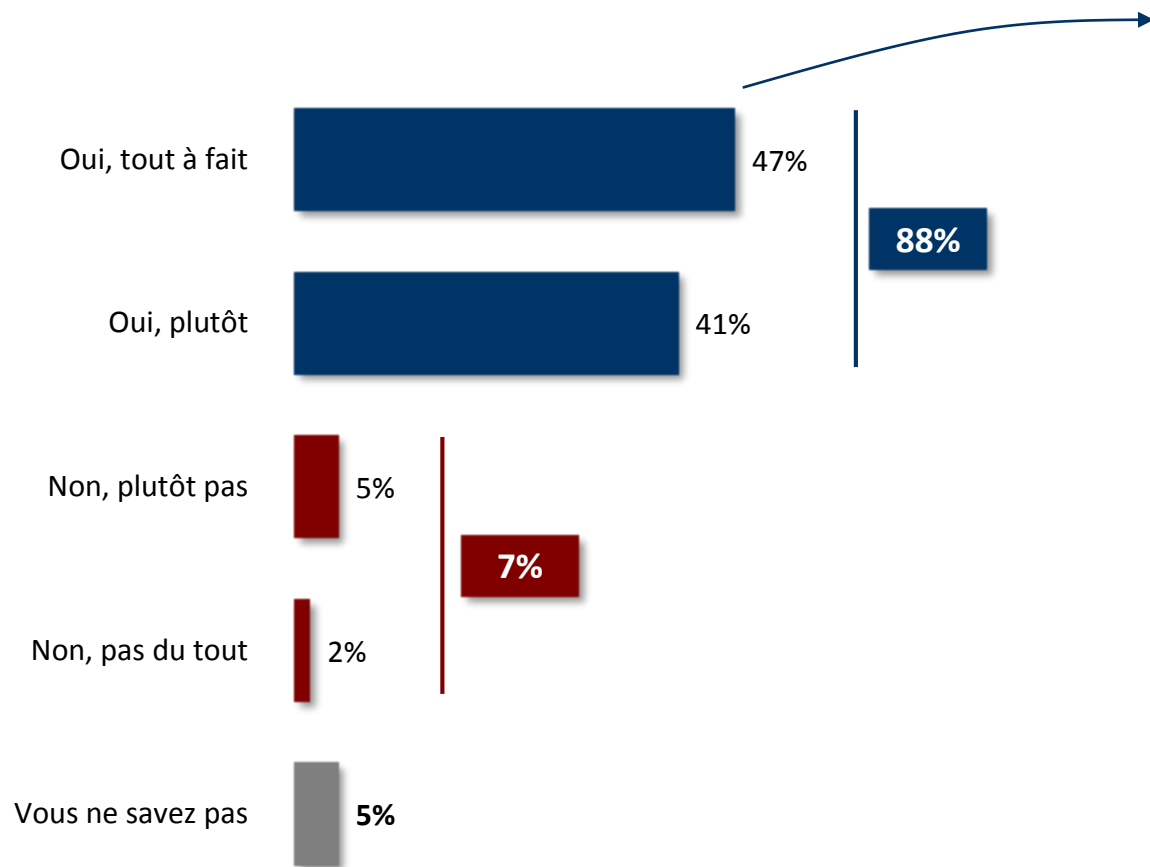


(\*) Total supérieur à 100, les interviewés ayant pu donner deux réponses

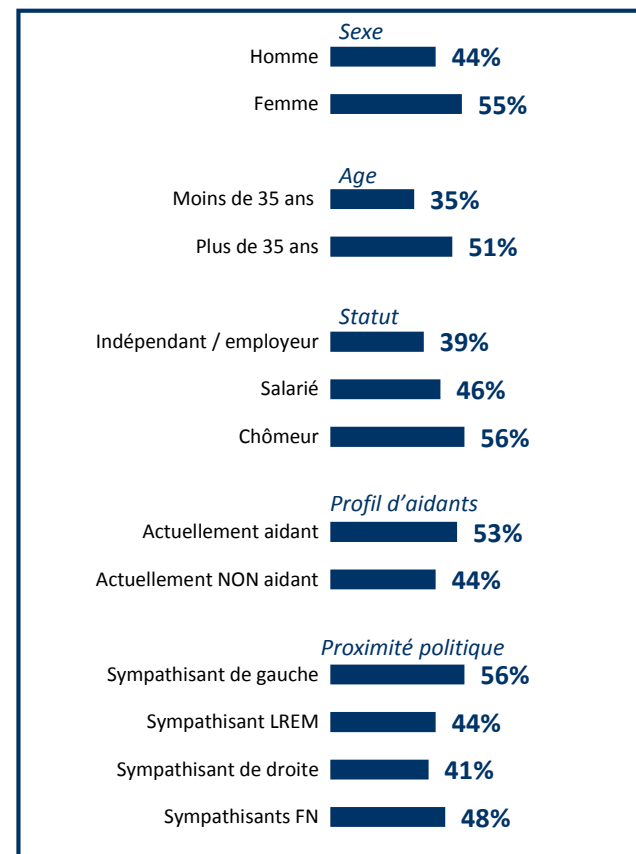
**QUESTION :** Diriez-vous qu'il est aujourd'hui nécessaire de créer un statut officiel pour les aidants familiaux, ces particuliers qui au quotidien accompagnent une personne dépendante de leur entourage de manière bénévole ?



*Base : A tous*



**Focus sur « OUI, tout à fait »**  
(ensemble : 47%)



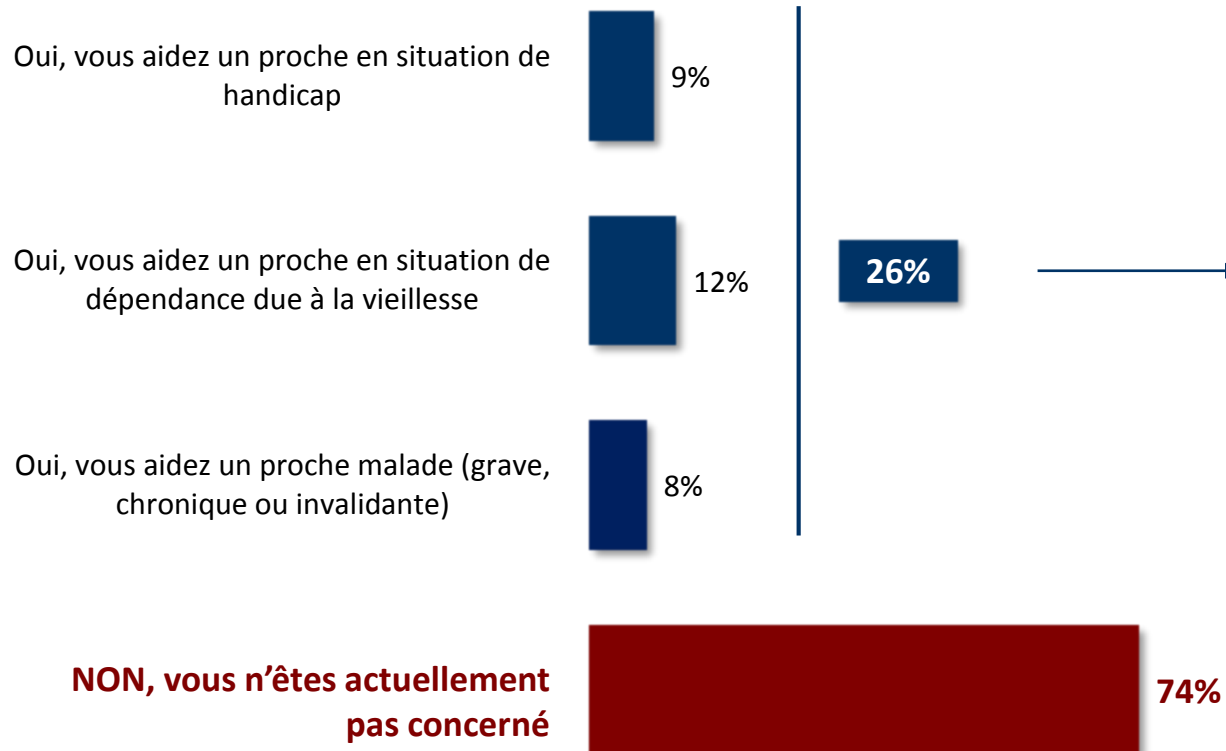


# **B | Qui sont les aidants aujourd'hui ?**

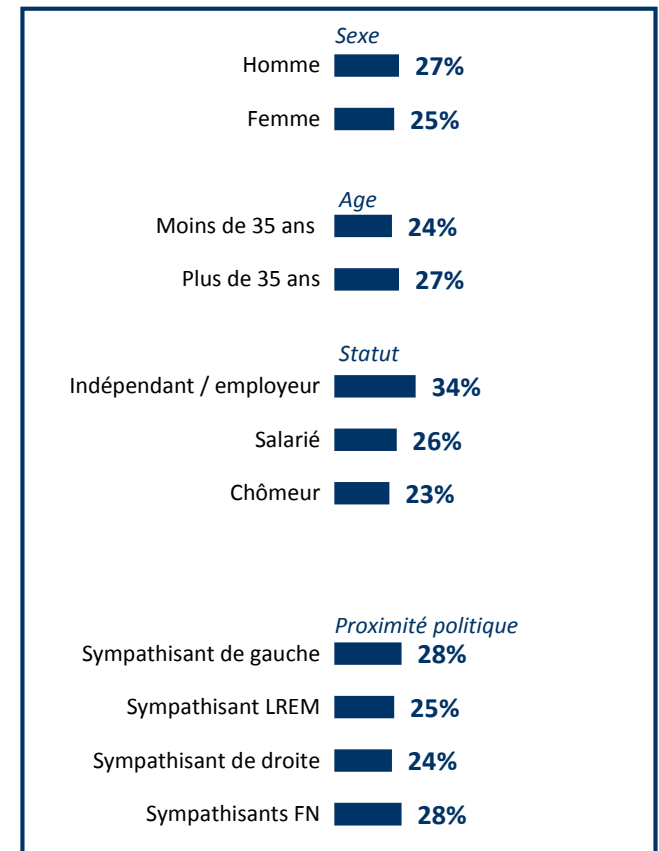
**QUESTION :** Avez-vous actuellement dans votre entourage proche une (ou plusieurs) personne(s) malade(s), en situation de dépendance due à la vieillesse, ou concernée(s) par un handicap que vous accompagnez et aidez dans son quotidien, à titre bénévole (on parle ici d'aide et de support dans sa vie quotidienne) ?



Base : A tous



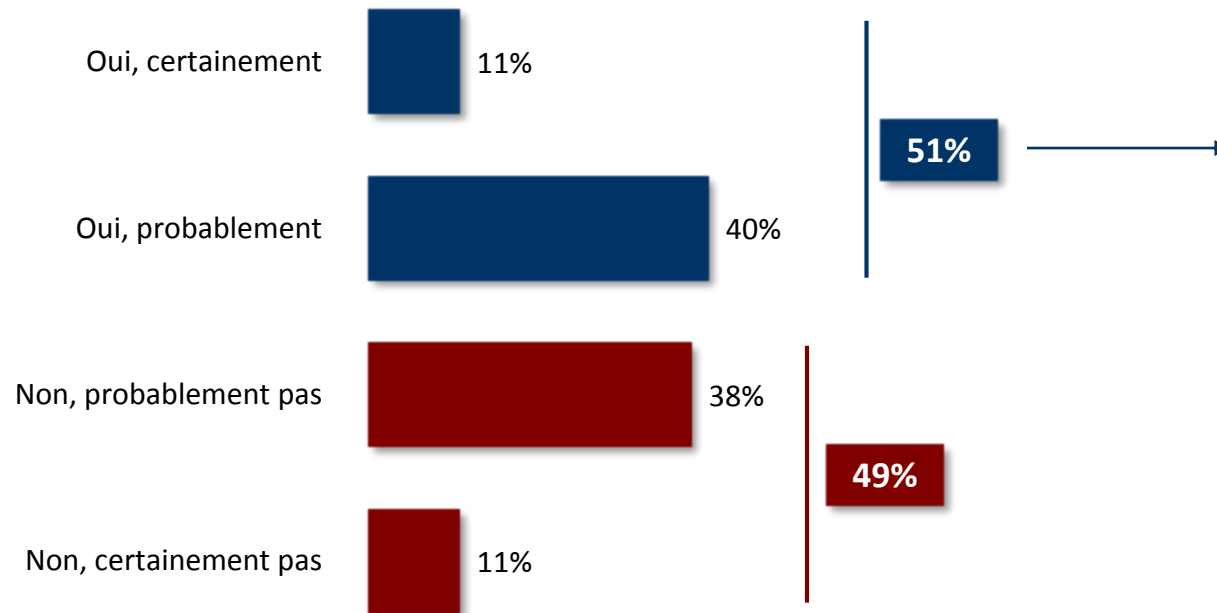
**Qui sont-ils ces aidants ?**  
(ensemble = 26%)



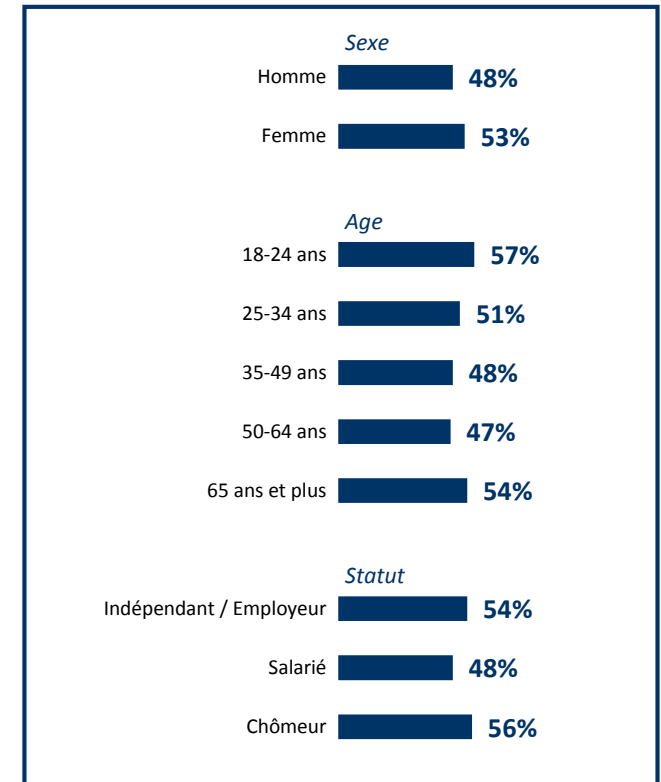
**QUESTION :** Si la situation venait à se présenter (prise en charge d'un proche en perte d'autonomie ou en situation de handicap qui aurait besoin d'un accompagnement au quotidien), vous sentiriez-vous capable d'assumer ce rôle d'aidant ?



**Base :** Question posée uniquement à ceux qui aujourd'hui n'ont pas le statut d'aidant, soit 74% de l'échantillon



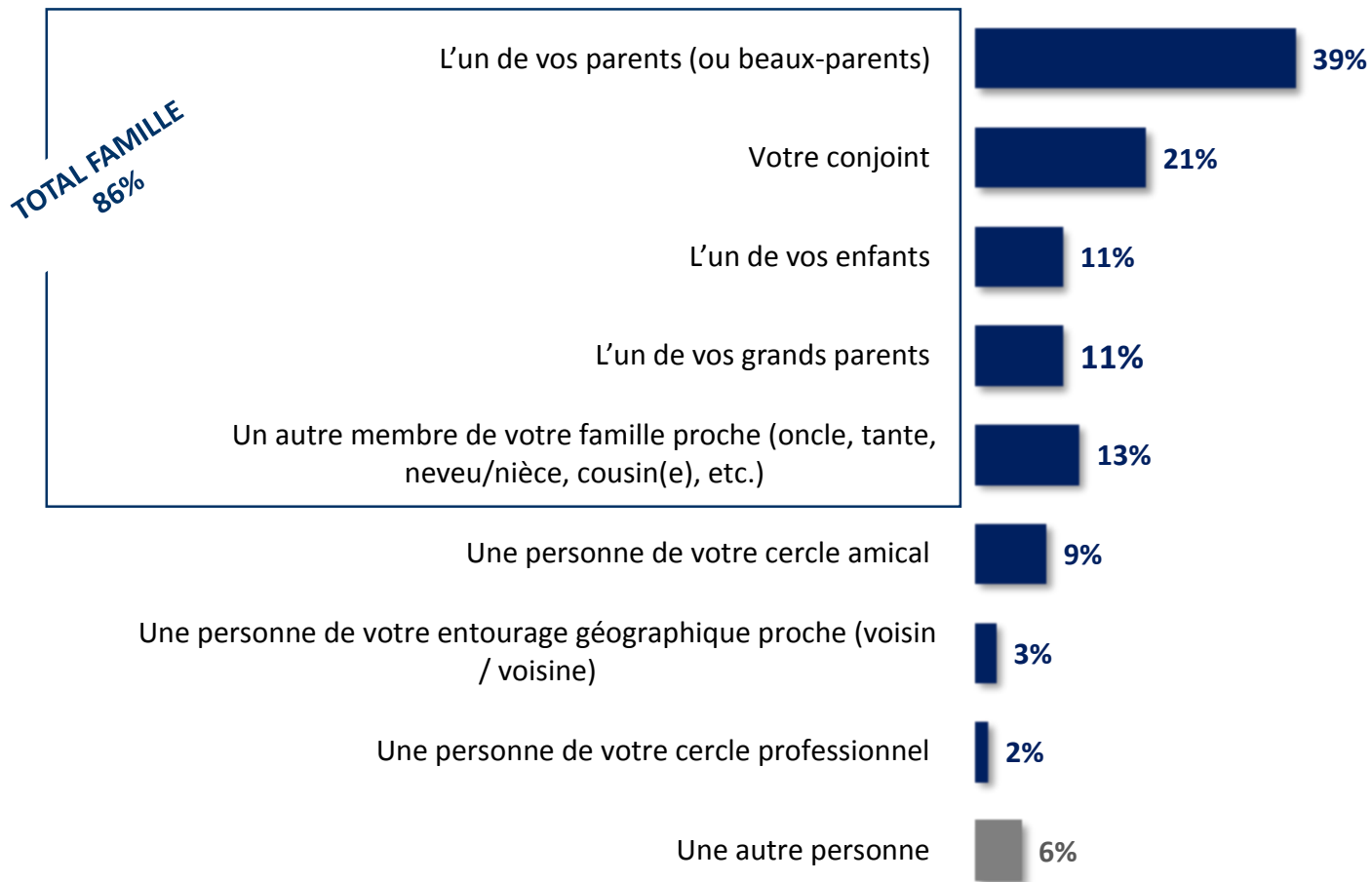
**Les plus à même de se sentir capables d'assumer un rôle d'aidant (ensemble : 51%)**



**QUESTION :** Cette (ou ces) personne(s) que vous accompagnez dans son quotidien est-elle ... ?



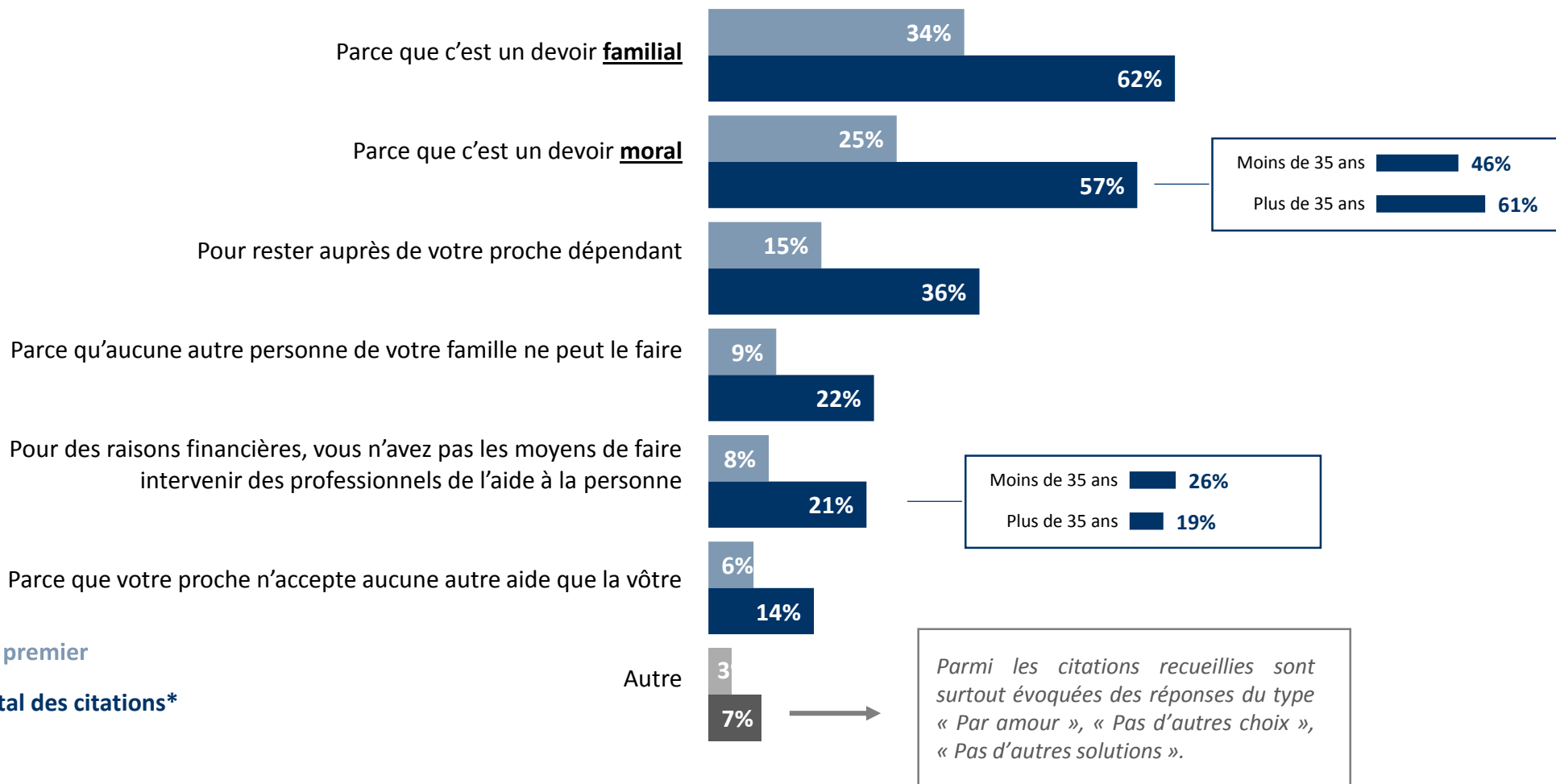
*Base : Aux aidants, soit 26% de l'échantillon*



**QUESTION :** Pour quelles raisons assumez-vous ce rôle d'aidant ? En premier ? Et ensuite ?



*Base :* Aux aidants, soit **26%** de l'échantillon

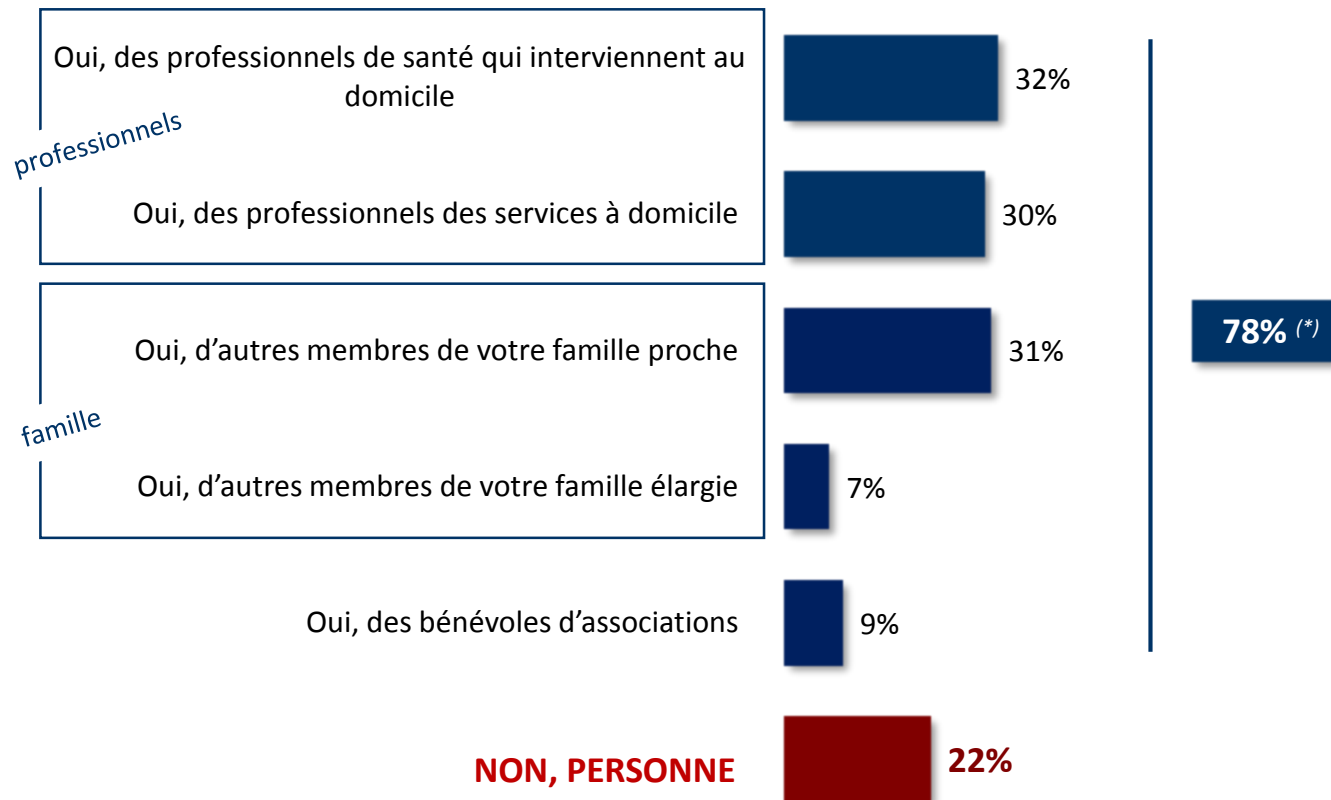


(\*) Total supérieur à 100, les interviewés ayant pu donner trois réponses

**QUESTION :** Dans le cas de la (ou les) personne(s) que vous accompagnez au quotidien, y a-t-il d'autres personnes qui interviennent auprès d'elle(s) ?



*Base : Aux aidants, soit 26% de l'échantillon*



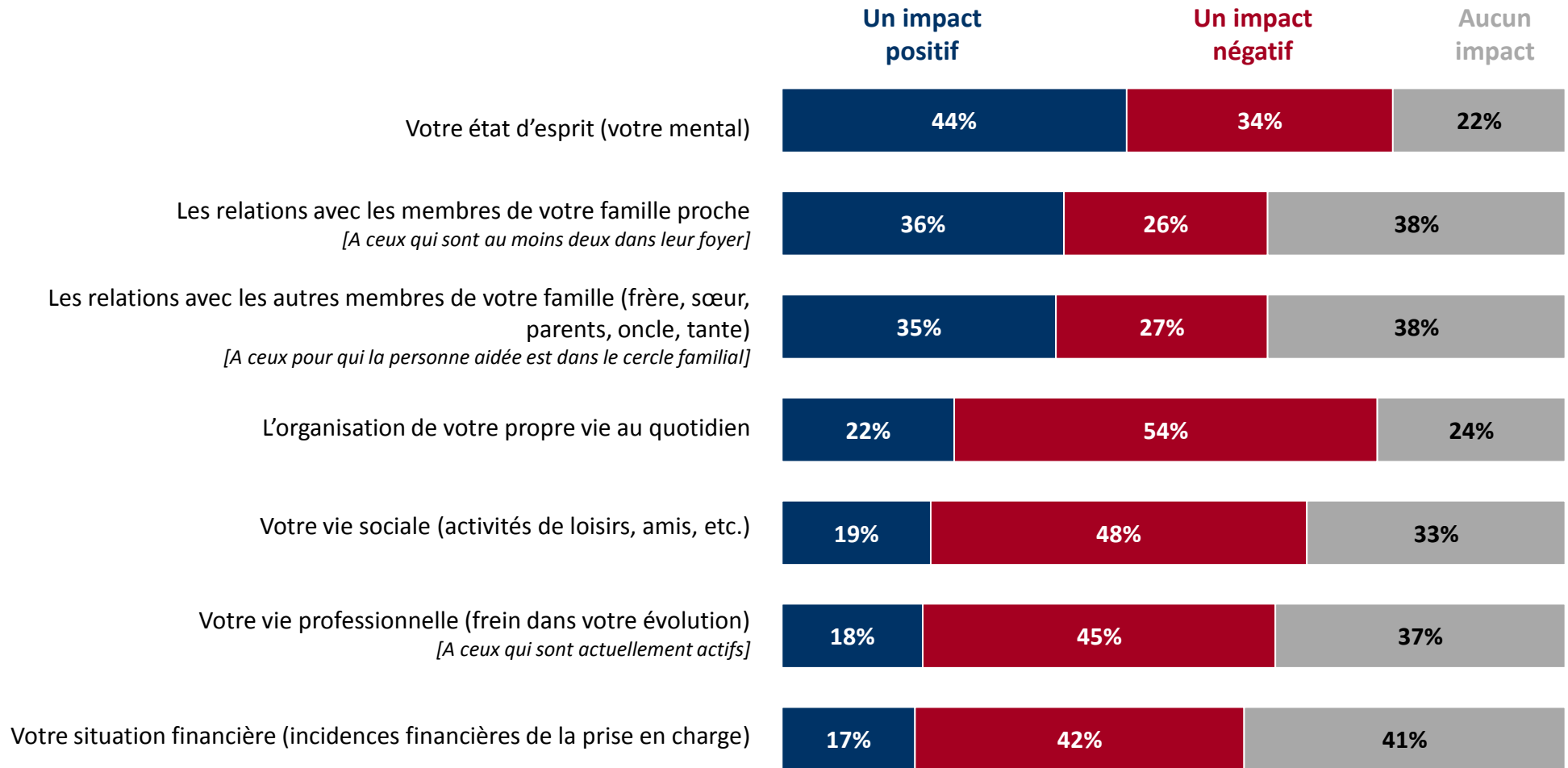
(\*) Total supérieur à 78, les interviewés ayant pu donner plusieurs réponses

# **C | L'impact du rôle d'aidant sur sa vie quotidienne et les attentes pour l'avenir**

**QUESTION :** Votre engagement auprès de cette personne que vous accompagnez dans son quotidien a-t-il un impact positif, négatif ou aucun impact sur ... ?



*Base : Aux aidants, soit 26% de l'échantillon*

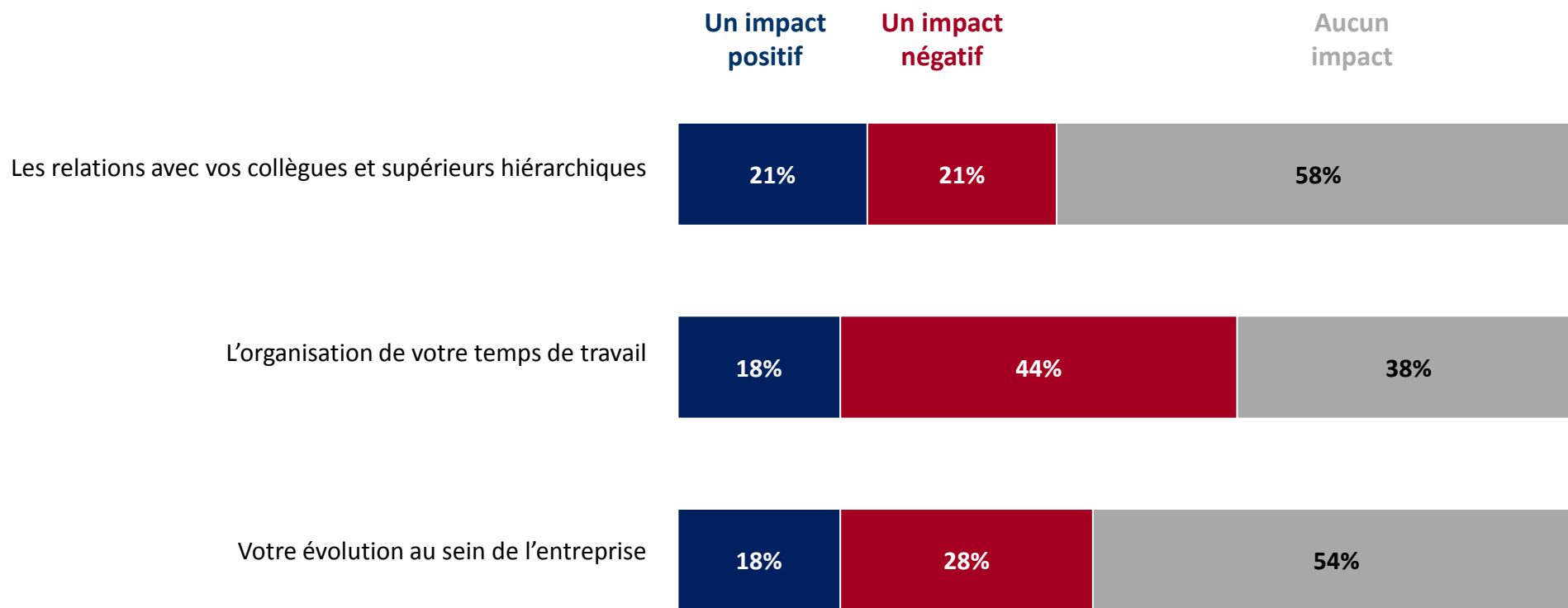




**QUESTION :** Par rapport à votre activité professionnelle, diriez-vous que votre engagement au quotidien auprès de cette personne a un impact positif, négatif ou aucun impact sur ... ?



*Base : Aux aidants qui sont actuellement actifs, soit 14% de l'échantillon*



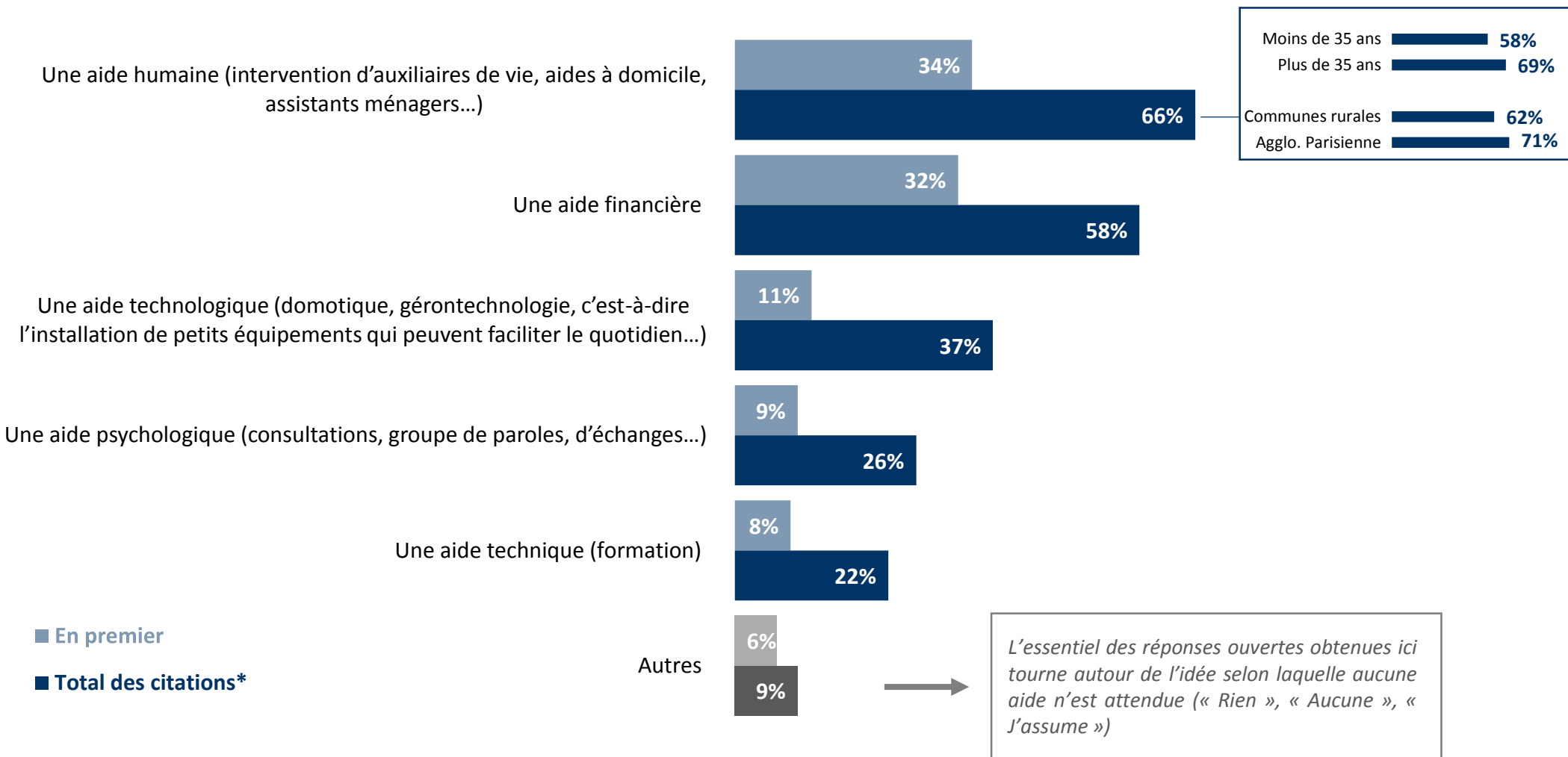


# Les aides souhaitées pour assumer plus facilement son rôle d'aidant

**QUESTION :** De quelles aides auriez-vous besoin pour assumer plus facilement votre rôle d'aidant ?



*Base : Aux aidants, soit 26% de l'échantillon*



(\*) Total supérieur à 100, les interviewés ayant pu donner trois réponses

**QUESTION :** Pour vous soulager dans votre mission d'aidant, que faudrait-il faire en priorité, quels sont les besoins les plus urgents ?



*Base : Aux aidants, soit 26% de l'échantillon*



(\*) Total supérieur à 100, les interviewés ayant pu donner deux réponses