



2017

BILAN

Centre expert sur l'usage du numérique pour le soutien à domicile

Association
soutenue
par :



La Région
Auvergne-Rhône-Alpes

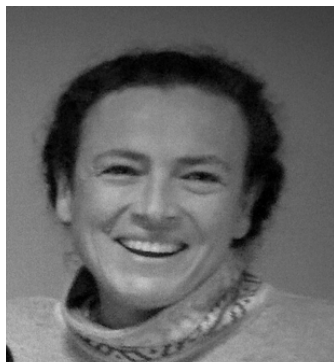


LE DÉPARTEMENT

Carsat
Rhône-Alpes



AG2R LA MONDIALE



2017, une année très opérationnelle!

La construction et la conduite d'expérimentations de terrain en 2017 ainsi que le démarrage de nouveaux projets d'envergure ont largement alimenté les travaux du TASDA sur les prises en charge innovantes à domicile.

Que ce soit au niveau des solutions elles-mêmes, des services d'accompagnement, des enjeux de décloisonnement des aides, du respect des données personnelles, du cadre de financement public ou privé, ... toutes les dimensions d'une approche systémique du maintien à domicile sont à présent travaillées sur le terrain.

2018 verra l'avancement de ces projets, avec la capitalisation de véritables retours sur les usages, les pratiques professionnelles, les cadres stratégiques et politiques de mise en œuvre, nécessaires au développement du numérique !

L'année 2017 marque également un tournant dans la communication du TASDA à travers l'organisation d'événements réseau, des Apéros, des portraits d'adhérents, et une réflexion globale autour de la refonte de ses outils de communication qui sera opérationnelle en 2018.

Si le chemin reste conséquent pour un usage intégré du numérique aux prises en charge à domicile, nous voyons de plus en plus de mobilisation des acteurs du médico social ou de l'« ESS », d'approches transverses, de progrès dans les convergences de points de vue ... de bonne augure pour la suite !

Véronique Chirié
Directrice du TASDA

TASDA est un centre expert sur l'usage des solutions numériques pour le soutien à domicile *tout au long du **parcours de vie du bénéficiaire***.

→ Avec **une démarche collective** menée avec les acteurs de terrain, les entreprises, les financeurs, en Auvergne Rhône-Alpes.

→ Dans **une approche systémique** intégrant la dimension des pratiques métiers, des organisations, des moyens, des modèles économiques...

Nous apportons :

- Un **état des lieux « critique »** des solutions numériques proposées par le marché
- Des recommandations pour le changement des processus actuels au regard des facteurs clés **d'appropriation** et **d'efficacité** de l'usage du numérique,
 - d'une part par le biais de **l'accompagnement** du bénéficiaire à l'usage des solutions, avec les professionnels de la prise en charge,
 - d'autre part en faisant valoir la **complémentarité** des aides humaines, aides techniques, nouvelles technologies, aménagement du logement.
- Une **assistance à maîtrise d'ouvrage** de projets collaboratifs d'expérimentation de nouvelles solutions pour le maintien à domicile.

Une équipe pluridisciplinaire



De gauche à droite : Yannick, Julie, Anne-Claire, Radia, Lauriane, Véronique

Véronique Chirié
Directrice

Management de projets

Ingénieur, Master en gestion de la technologie et de l'innovation

Lauriane Ranchon
Chargée de projet

Projet Activage, intermédiation avec les collectivités territoriales, communication

Master de politiques publiques locales, développement et marketing territorial

Julie Charvet
Expert Métiers

Projet IsèreADOM, évolutions des pratiques professionnelles

Infirmière coordonnatrice, directrice d'EPHAD, responsable d'un service gériatrie (CCAS) .

Anne-Claire Marmilloud
Chargée de projet

Projet Unapparté, intermédiation avec les professionnels du maintien à domicile

D.E. Ergothérapeute – Master de santé publique

Yannick Fouquet
Chef de projet Evaluation
Outils, référentiels, veille DOM'inno, intermédiation avec les experts académiques

PhD informatique



2017

51

Adhérents au TASDA

4

Projets d'envergure : IsèreADOM, ACTIVAGE, CATH, Unapparté

191

Produits référencés sur DOM'inno, le catalogue en ligne du TASDA

55

Interventions dont 46 en Auvergne Rhône-Alpes

842

Professionnels rencontrés dans les conférences, colloques

250

Usagers rencontrés dans les conférences, salons

26

Vitrines technologiques déployées



Evaluer



Projet PREPS e-sis

- Finalisation de l'outil de mesure de la performance du SI et des attentes liées à l'informatisation du domicile en HAD.
- Réalisation de publications en lien avec l'IAE



Label qualité pour le décroisement des aides humaines et des aides techniques

Développé en partenariat avec Apave Certification.

Rapport de veille sur les référentiels qualité obligatoires ou disponibles. Développement d'un référentiel spécifique pour les SAAD.



Prestations d'évaluation en laboratoire de capteurs de chute pour des industriels.



Contributions en tant qu'expert

- Participation du TASDA à la constitution de la base de données nationale des solutions Silver économie
- Collaboration avec la Société Fédérative de Recherche Santé et société



Diffuser

DOM'inno
L'innovation à domicile

DOM'Inno, le catalogue en ligne du TASDA
191 technologies pour le soutien à domicile
référéncées sur www.dominno.tasda.fr.



Diffusion de 25 jeux « 120 ans en bonne santé »

De 0 à 120 ans, comment avancer dans la vie ? À la façon du jeu des milles bornes, des étapes, des incidents et des « bottes secrètes » sont proposés pour engager les discussions entre les participants sur les solutions du bien vieillir !



Animation du réseau des 26 vitrines technologiques, avec la réalisation de 8 message clés aux professionnels rappelant les grandes caractéristiques et les points de vigilance concernant des dispositifs spécifiques.

Les Apéros du TASDA

Rencontres et partages d'expérience autour du numérique et de l'autonomie.



Apéro chez ST Microélectronics sur le projet ACTIVAGE



Orienter, partager



Lancement du projet Unapparté

Création futur lieu innovant d'information, de formation et d'expérimentations, à Grenoble, dédié aux articulations des aides humaines, techniques et numériques pour le soutien, en partenariat avec Actis et UNA 38.



Co-organisation avec Minalogic d'une journée « Bien vieillir et autonomie grâce aux technologies du numérique »

Rencontres, réflexion de fond et réponses disponible : [Synthèse](#)

- **Animation** de formations
- **Préconisations** pour un EHPAD isérois
- **Prestations pour les Départements** de la Loire et du Vaucluse
- **Entretiens des porteurs de projets**



Pierre PAYRARD, Directeur du patrimoine d'ACTIS, Véronique CHIRIÉ, Directrice du TASDA, Christian JARRY, Président d'UNA38 lors du lancement d'Unapparté.



Animation d'une conférence lors de la journée « Bien vieillir et autonomie »



Accompagner

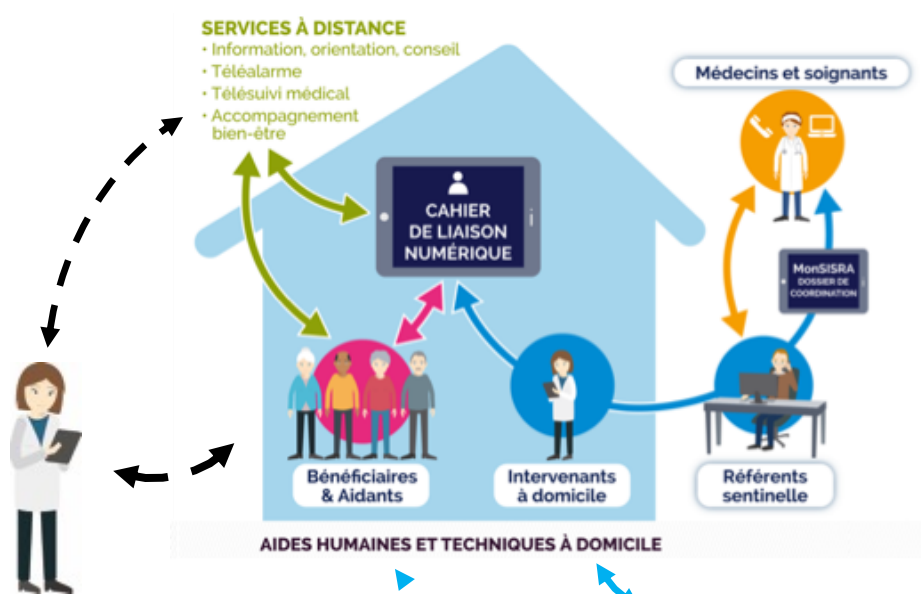
Trois projets complémentaires
pour construire des prises en charges innovantes
à domicile



Projet IsèreADOM
2015-2020



**Tester l'organisation « sentinelle »
et l'articulation des services
distanciel et présentiel**



Projet CATH
2016-2017



**Diversifier l'offre
des SAAD avec le
numérique**

Projet ACTIVAGE
2017-2020



ACTivating Innovative IoT smart living environments for AGEing well

**Construire les remontées
automatiques
d'indicateurs de vigilance**



En 2018

Réseau TASDA

Les Apéros du TASDA, 4 rencontres à ne pas manquer :

- Le 03 mai: la conciergerie locale, nouveau mode de veille sociale ?
- Le 28 juin : Label qualité, HS2 sur l'articulation des aides techniques et humaines
- Le 27 septembre : ACTIVAGE, chez ST Microelectronics
- Le 29 novembre : IsèreADOM

Atelier EPHAD le 5 juin 2018

Evènements

TASDA, partenaire d'évènements clés
Journée Silver éco : le 20 mars 2018 avec la CMA, le 5 avril avec la CCI et en juin avec France Silver Economie.

Communication

En 2018, un nouveau site Web TASDA !

Projets

Unapparté

Création et élaboration des médias pédagogiques

IsèreADOM

Suivi des expérimentations à domicile pour 600 personnes, construction du modèle économique.

ACTIVAGE

Lancement des expérimentations à domicile pour 75 personnes.

Travaux de recherche

Et de nombreuses pistes de réflexion...

