



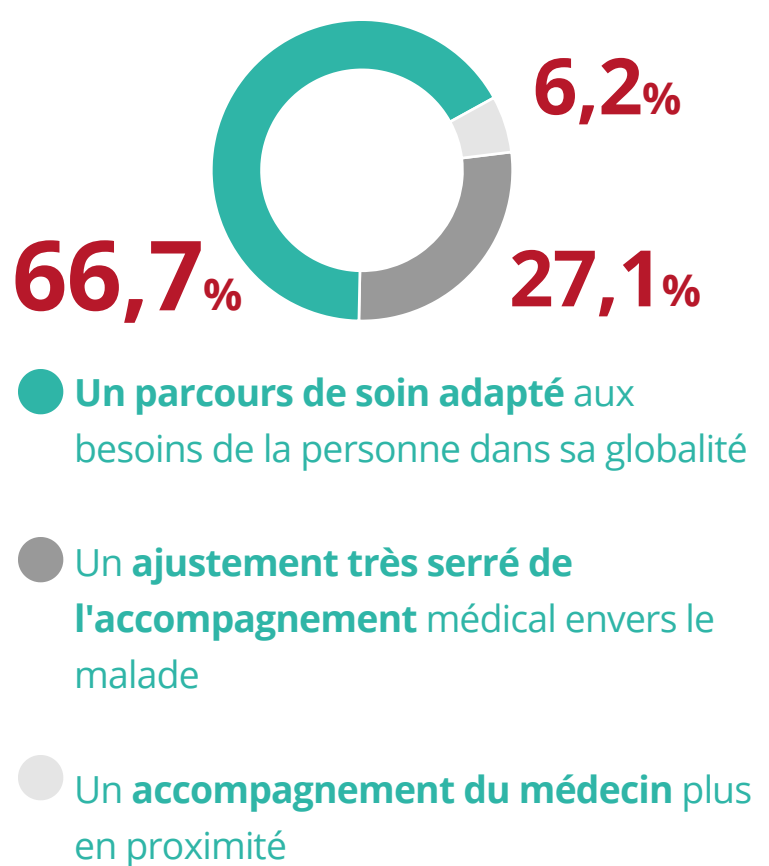
Maladie de Parkinson Vers une médecine personnalisée ?

Perception & compréhension

La médecine personnalisée selon les répondants*



Plus de
90%
des répondants n'ont **jamais**
entendu parlé de la médecine
personnalisée



55%

des répondants pensent que la médecine personnalisée est au **stade de la recherche**

31%

considèrent que la médecine personnalisée est **dans le domaine du futur**

14%

estiment qu'elle est **déjà en application**



Priorités des répondants

1^{ère}

Une **écoute plus attentive** du **ressenti** du malade pour une prise en charge adaptée



2^{ème}

Une **adaptation de la prise en charge** en temps "réel"



3^{ème}

Une véritable **alliance thérapeutique**



4^{ème}

Une **meilleure compréhension** entre le professionnel de santé et le malade

