

EUROP ASSISTANCE

IPSOS



❖ Spécial SENIORS ❖  
+65 ans

VUE D'ENSEMBLE



**66%**  
(-5 pts)  
Moyenne des Français : 67%  
**prévoient de partir cet été**

**Budget moyen par foyer**  
**1827 €**  
(-29%)  
Moyenne des Français : 1627€

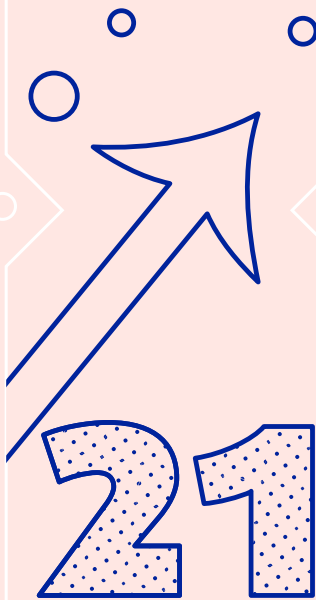
**3/4 semaines**  
**39%**  
Moyenne des Français : 28%  
**Durée moyenne des vacances**

**45%**  
(-13 pts)  
Moyenne des Français : 54%  
**séjourneront en France cet été**

**18%**  
Moyenne des Français : 28%  
**voyageront à l'étranger**

**49%**  
Moyenne des Français : 34%  
**Ne savent pas encore**

TENDANCES 2021



TOP3 des destinations France

**Occitanie 28%**  
**Bretagne 23%**  
**Nouvelle Aquitaine 21%**

TOP3 des destinations internationales

**Espagne 7%**  
(-9 pts)  
**Portugal 5%**  
(-3 pts)  
**Italie 4%**  
(-10 pts)

Types de destination

**Plage 57%**  
(+4 pts)    **Campagne 30%**  
(+7 pts)    **Montagne 20%**  
(-4 pts)

Hébergements

**Famille/Amis 39%**  
(+3 pts)    **Location saisonnière 30%**  
(-7 pts)    **Hôtel 29%**  
(-8 pts)

Moyens de transport

**Voiture 77%**  
(-5 pts\*)  
\*vs 2020

**Train 14%**  
(-1 pts\*)

**Avion 10%**  
(-2 pts\*)

L'IMPACT DE LA COVID SUR LES VACANCES DES SENIORS



**73%**  
Moyenne des Français : 63%  
**Les seniors plus ouverts à des mesures à l'échelle mondiale pour relancer les voyages**

**43%**  
Moyenne des Français : 49%  
**Mais plus réticents à faire des efforts**

Rester isolé(e) pendant plusieurs jours avant ou après le voyage    Voyager seul(e) vers un endroit reculé  
**31%**  
Moyenne des Français : 39%

**51%**  
Moyenne des Français : 37%  
**Plus optimistes sur l'estimation d'un retour des voyages à des « conditions normales » d'ici 2022**

Les évolutions (+XX / -XX) sont calculées par rapport à l'année de référence 2019 sauf si précisées autrement en astérisque