



EPC

COURSE INFÉRIEURE À 700 MM

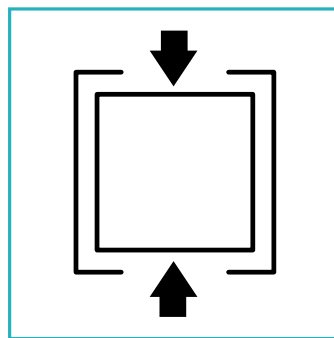
Pas de gaine à construire

DE 1 À 4 MARCHES

Installé en intérieur. Sa machinerie intégrée et sa cuvette extrêmement réduite le rendent facile à intégrer.

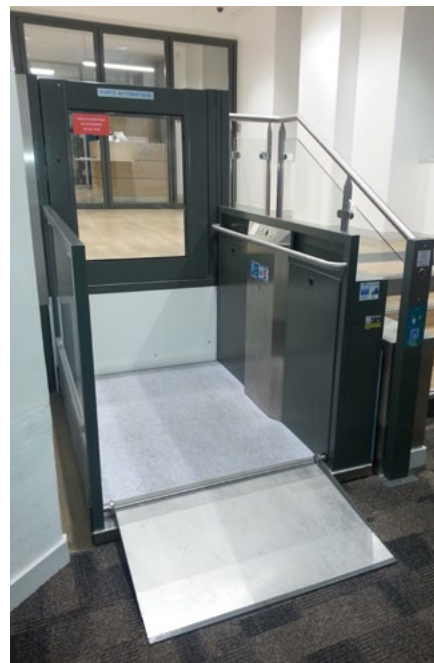
SÉCURITÉ ET CONFORT

- Sa charge utile de 315 kg lui permet de recevoir une personne en fauteuil
- Au niveau haut, un portillon évite les chutes
- Potelet déporté : pour un accès facilité aux commandes situées au niveau du palier
- Au niveau bas, l'accès se fait par un volet motorisé qui se relève et se bloque lors de l'utilisation
- Un soufflet anti-pincement, avec bord sensible, est situé sous la plateforme (tout autour) et se déploie lors de la montée, interdisant ainsi l'accès à la plateforme
- La plateforme se soulève grâce à 2 vérins hydrauliques, positionnés en ciseaux.
- Type de commande au palier : à impulsion (DM 2006/42)
- Vitesse : 0,06 m/s
- Liaison phonique bi-directionnelle
- Boutons anti-vandalisme (option)



SERVICE OPPOSÉ

L x P Plateforme : 900 x 1400mm
L x P Cuvette : 1320 x 1610 mm
Passage libre de portillon : 900 mm



LES AVANTAGES

- Pas de gaine à construire
- Machinerie intégrée à l'appareil (pas de coffret technique)
- Cuvette extrêmement réduite : 30 mm
- Peu de travaux : une seule journée de pose
- Potelet de commande déporté (filaire) au palier bas
- Les matériaux choisis pour la fabrication (acier, verre Stadip 442) garantissent la robustesse de nos appareils.

EPC CARACTÉRISTIQUES TECHNIQUES

DÉSIGNATION GÉNÉRALE DE L'APPAREIL

- Nombre de niveaux : 2
- Installation : intérieur
- Type de service : service opposé
- Course : maximum 700 mm
- Cuvette : 30 mm

- Plateforme largeur 900 mm x Profondeur 1400 mm
- Transmission : table à ciseaux avec vérin hydraulique sous la plateforme
- Charge utile : 315 kg
- Vitesse : Max. 0,06 mètre par seconde

SPÉCIFICATIONS TECHNIQUES DE L'APPAREIL

Pas de coffret technique

- Centrale et armoire de commande intégrées dans l'appareil

Cuvette

- Hauteur 30 mm
- Largeur 1320 mm x Profondeur 1610 mm
- Option : prolongateur de rampes 670 mm (pour EPC sans fosse)

Plateforme

- Largeur 900 mm x Profondeur 1400 mm x Hauteur 1 000 mm
- Sol en aluminium grain de riz de série

Rambardes

- Hauteur 1000 mm sur 2 côtés
- Cadre en acier peint, main courante en inox, large chasse-roue
- Une rambarde avec remplissage en verre Stadip
- Une rambarde avec boîte à bouton et remplissage tôle peinte
- Peinture en RAL 7016. En option : RAL 9005 et RAL 9016.

Commandes d'appel au palier - niveau bas

- Bouton poussoir à pression maintenue
- Sur potelet de commande déporté (filaire) -(inclus dans l'appareil)

Commandes d'appel au palier - niveau haut

- Bouton poussoir à pression maintenue

Commandes de plateforme

- Bouton poussoir à pression maintenue
- Bouton d'appel secours relié à une liaison phonique bi-directionnelle (inclus dans l'appareil)

Volet d'accès à la Plateforme automatique

- Largeur 870 mm et Profondeur 490 mm
- Relevé pendant la montée
- Tôle en aluminium « grain de riz »

Portillon panoramique au niveau haut

- Ouverture et fermeture automatique
- Portillon panoramique en verre avec cadre en aluminium anodisé naturel. RAL 7016 (gris foncé). En option : RAL 9005 et RAL 9016
- Verrouillage par serrure
- Dimensions 900 mm x 1100 mm
- Passage libre 900 mm
- Détecteur d'obstacle

Hydraulique et suspente

- Vérin hydraulique sous la plateforme ultraplate
- Descente manuelle de secours actionnée depuis le palier bas
- Machinerie intégrée à l'appareil
- Moteur de 1,5 kw sur la centrale
- Intensité de démarrage 9 A
- Intensité nominale 6,5 A

Sécurité

- Serrure avec contrôle électrique de la fermeture et du verrouillage de la porte
- Impossibilité d'ouvrir la porte si la plateforme n'est pas au palier
- Soufflet anti-pincement et bords sensibles au pourtour de la plateforme
- Système isonivelage
- Contact hors-course de sécurité

- Option : téléphone GSM (carte SIM offerte avec contrat de maintenance)

TRAVAUX À LA CHARGE DU CLIENT

Tous les éléments de maçonnerie et notamment :

- Toute la maçonnerie
- Cuvette
- Calfeutrement et raccordement des sols et des huisseries de portes
- Hauteur minimum sous plafond 2050 mm

Tous les éléments nécessaires au fonctionnement de la machine et notamment :

- Arrivée ligne électrique mono 230 volts 16 A 2 pôles + terre
- Ligne téléphonique
- Carte SIM (téléphone GSM)

NORMES ET REGLEMENTATION

- Directive Machines 2006/42CE (d'application obligatoire depuis le 29/12/09) - EN 81-41

Ces chiffres sont donnés à titre indicatif et ne sauraient être contractuels. Etna France se réserve le droit de les modifier.

etnaFRANCE
SIÈGE ET SERVICE COMMERCIAL

8, RUE CONSTANTIN PECQUEUR 95150 TAVERNY

0801 82 00 67

Service & appel
gratuits

www.etnafrance.com / info@etnafrance.com

SAS au capital de 1 147 100 €. RCS Pontoise 487 734 691. N° TVA intracommunautaire : FR 19 487 734 691