

OPALE

COURSE INFÉRIEURE À 8,5 M

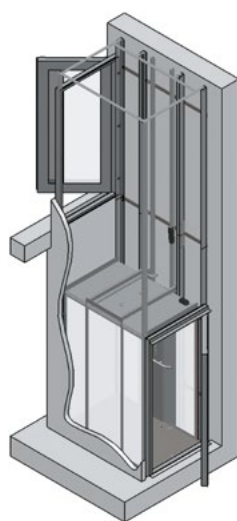
Sauvegarde l'espace d'usage du bâtiment

DE 2 À 4 NIVEAUX, 5 NIVEAUX SUR ÉTUDE

L'OPALE est labellisé Origine France Garantie par le Bureau Veritas depuis Novembre 2013.

SÉCURITÉ ET CONFORT

- Sa charge utile lui permet de recevoir une personne en fauteuil : 315 kg (plate-forme 900 x 1400 mm), ou 420 kg (plate-forme 1200 x 1400 mm)
- Passage libre de la porte : 900 mm x 2000 mm
- Portes palières automatiques avec verrouillage par serrure de sécurité homologuée
- Type de commande : à pression maintenue
- Type de commande au palier : à impulsion (DM 2006/42)
- Téléphone main-libre
- Barrières de cellules de protection
- Systèmes de contrôle de surcharge et fermeture des portes
- Dispositif anti-chute
- Vitesse : 0,15 m/s



	SERVICE SIMPLE	SERVICE SIMPLE	SERVICE OPPOSÉ	SERVICE ÉQUERRE
	Vérin au fond	Vérin sur le côté		
CABINE	L 900 x P 1400 mm	L 900 x P 1400 mm	L 900 x P 1400 mm	L 1200 x P 1400 mm
GAINE	L 1100 x P 1610 mm	L 1150 x P 1550 mm	L 1150 x P 1550 mm	L 1445 x P 1550 mm
PYLÔNE	sur étude	L 1380 x P 1680 mm	L 1380 x P 1680 mm	L 1610 x P 1680 mm
PASSAGE PORTE	900 mm x 2000 mm			
CUVETTE	100 mm (au minimum)			

LES AVANTAGES

- Compact, il sauvegarde l'espace d'usage du bâtiment
- Facile à intégrer
- Course jusqu'à 8,5 m et jusqu'à 8 m pour le service équerre
- Service simple, opposé ou équerre
- Installation en intérieur ou en extérieur, en gaine maçonnée ou en pylône tôle ou vitré
- Une simple cuvette de 100 mm (au minimum)

*Acier

PYLÔNE POUR OPALE

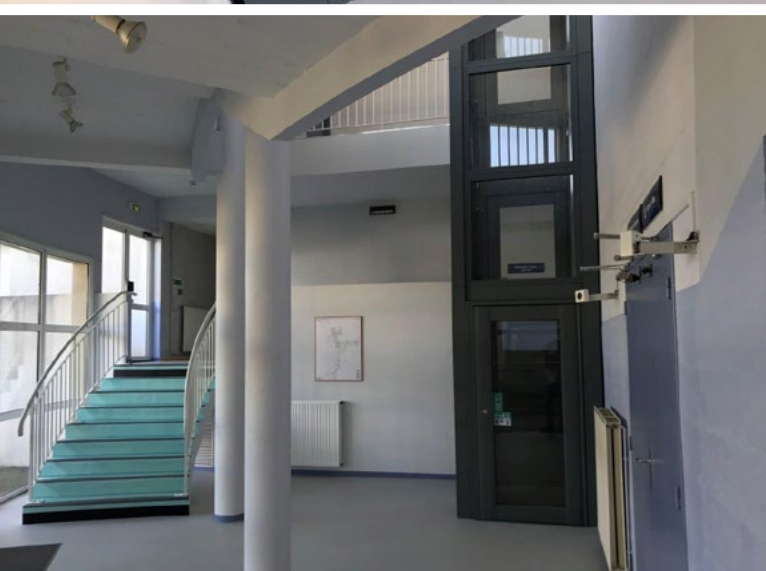
OPALE peut être installé dans un pylône tôle ou vitré (verre Stadip 44.2).
En service simple ou opposé uniquement (service en angle sur étude).
Non pare-flamme.



Coffret technique intégrant le groupe hydraulique, l'automate de gestion et le tableau d'alimentation installé
L620 mm X P450 x H1100



Boutons de commande à pression maintenue
(le déplacement de l'appareil est conditionné à l'appui continu sur le bouton de commande)



OPALE CARACTÉRISTIQUES TECHNIQUES

DÉSIGNATION GÉNÉRALE DE L'APPAREIL

- Nombre de niveaux : 2 à 4 niveaux
- Course : 8,5 mètres maxi en 900 mm x 1400 mm, 8 mètres en 1200 mm x 1400 mm
- Installation : intérieur ou extérieur en gaine
- Type de service : simple service, service opposé, service équerre
- Installation en gaine fermée
- Appel automatique au palier
- En option : pylône tôle ou vitré (verre Stadip 44.2)
- Cabine L 900 mm x P 1400 mm (simple service ou service opposé)
- Cabine L 1200 mm x P 1400 mm (service équerre)
- Charge utile : 315 kg (en 900 mm x 1400 mm), 420 kg (en 1200 mm x 1400 mm)
- Sur étude : format spécial plateforme 1,68 m² maxi et charge utile 420 kg
- Vitesse : maximum 0,15 mètre par seconde
- Entraînement par vérin direct hydraulique latéral ou au fond

SPÉCIFICATIONS TECHNIQUES DE L'APPAREIL

Machinerie

- Coffret technique intégrant le groupe hydraulique, l'automate de gestion et le tableau d'alimentation installé, galvanisé avec option RAL :
en intérieur : L 620 mm x P 450 mm x H 1100 mm - de série (Version extérieur en option)
- Le coffret peut être séparé de la gaine. Il est relié au vérin par un tuyau flexible de 8 m de longueur maximum (distance supérieure sur étude)
- Tension d'alimentation : monophasée 230 volts 16 A 2 pôles + terre
- Option : protection acoustique du coffret

Cuvette

- Au minimum 100 mm (une fosse vérin peut être nécessaire en fonction de la course de l'appareil et de la hauteur sous-plafond disponible au niveau le plus haut)

Cabine

- L 900 mm x P 1400 mm (simple service ou service opposé) ou L 1200 mm x P 1400 mm (service équerre)
- Hauteur 2000 mm
- Sol plastifié anti-dérapant - Option : sol en aluminium grain de riz
- Finition standard : OPALE aluminium et verre Stadip opalescent
En option : Finition Opale Blanc (RAL blanc 9016 et verre stadip opalescent blanc)
Finition Opale Noir (RAL noir 9005 et verre stadip opalescent noir)
Finition Opale Steel (Tôle peinte RAL 7016)
- 2 spots à leds, avec éclairage de secours

Commandes en cabine

- OPALE : boîte à boutons verticale avec main courante
- Téléphone main libre de secours
- Boutons de commande à pression maintenue (le déplacement de l'appareil est conditionné à l'appui continu sur le bouton de commande)
- Boutons en relief, conformes aux normes en vigueur

Portes palières

- Portes battantes, vitrées (panneau en verre opalescent) avec cadre en aluminium anodisé naturel 2 options : teinte RAL 7016 gris foncé (autres RAL sur étude)
- Option : porte pare-flamme, à oculus, avec opérateur extérieur
- Ouverture et fermeture automatique
- Serrure de sécurité électrique avec contrôle de verrouillage
- Passage libre : 900 mm x 2000 mm
- Bouton d'appel sur la porte
- Option : bouton d'appel déporté

Guidage et gaine

- Guide cabine et guide vérin en aluminium
- Nécessite un seul mur porteur
- Paroi lisse fournie côté service
- Descente manuelle de secours actionnée depuis la centrale

Sécurité

- Téléphone main libre
- Serrure avec contrôle électrique de la fermeture et du verrouillage de la porte (impossibilité d'ouvrir les portes si la plateforme n'est pas au palier)
- Éclairage de secours sur toit cabine
- Précision d'arrêt et système isonivelage
- Contrôle de surcharge
- Taquet anti-dérive
- Dispositif anti-chute
- Barrières de cellule de protection, en cabine sur les faces d'accès

Option en extérieur : kit «installation extérieure»

- Boutons de commande étanche, protection des serrures de l'étrier et du vérin, caisson étanche
- Option : téléphone GSM carte SIM offerte avec contrat de maintenance

TRAVAUX À LA CHARGE DU CLIENT

Tous les éléments de maçonnerie et notamment :

- Gaine maçonnée entièrement close.
- Hauteur minimum sous plafond au dernier étage : 2300 mm
- Percement des trémies
- Cuvette
- Calfeutrement et raccordement des sols et des huisseries de portes après installation
- Réservation pour coffret technique
- Prévoir 2 fourreaux diamètre 80 de liaison entre le coffret technique et la gaine

Tous les éléments nécessaires au fonctionnement de la machine et notamment :

- Arrivée ligne électrique monophasé 230 volts 16 A 2 pôles + terre
- Ligne téléphonique
- Carte SIM téléphone GSM (carte SIM offerte avec contrat de maintenance)

NORMES ET REGLEMENTATION

- Directive Machines 2006/42CE (d'application obligatoire depuis le 29/12/09) - EN 81-41
- Attestation d'examen CE de type délivrée par l'APAVE

Ces chiffres sont donnés à titre indicatif et ne sauraient être contractuels. Etna France se réserve le droit de les modifier.

etnaFRANCE

SIÈGE ET SERVICE COMMERCIAL

8, RUE CONSTANTIN PECQUEUR 95150 TAVERNY

0801 82 00 67

Service & appel
gratuits

www.etnafrance.com / info@etnafrance.com

SAS au capital de 1 147 100 €. RCS Pontoise 487 734 691. N° TVA intracommunautaire : FR 19 487 734 691

EP-FICFR-2204-A