



UNE RÉPONSE SUR-MESURE
POUR ACCOMPAGNER
VOS COLLABORATEURS AIDANTS

SENSIBILISATION

ORGANISATION

**ACCOMPAGNEMENT
AU QUOTIDIEN**

Un diagnostic social
personnalisé

Des assistants personnels
disponibles 24h/24 et 7J/7

Une application accessible
depuis mobile et tablette

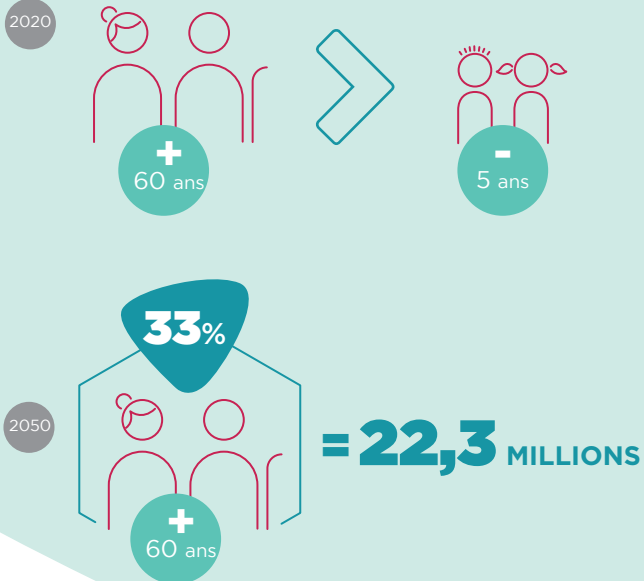
avec le soutien de



BNP PARIBAS
PERSONAL FINANCE



VIEILLISSEMENT DE LA POPULATION



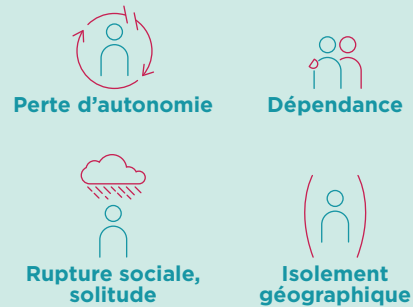
HANDICAP ET MALADIE INVALIDANTE



INFOS + Handicap : mental, physique, moteur
Maladie invalidante : diabète, asthme, épilepsie...

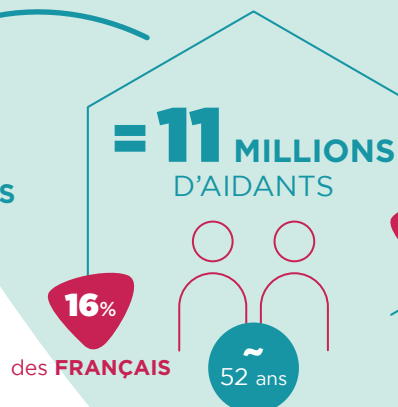
LES PERSONNES FRAGILISÉES

L'âge moyen de la dépendance en France est de 83 ans et recule régulièrement. En conséquence :



DES AIDANTS IMPACTÉS

RISQUES & CONSÉQUENCES POUR L'ENTREPRISE



DES BESOINS EXPRIMÉS

Manque de temps, coordination insuffisante, complexité des démarches administratives, solutions de répit insuffisantes, offres atomisées, délitement du lien social



TILIA A ÉTÉ IMAGINÉ, EN 2017, PAR CHRISTINE LAMIDEL, COLLABORATRICE DU GROUPE BNP PARIBAS ET AIDANTE, DANS LE CADRE D'UN PROJET INTRAPRENEURIAL.

À LA SUITE D'UNE PÉRIODE D'INCUBATION ACCÉLÉRÉE, C'EST BNP PARIBAS PERSONAL FINANCE QUI SOUTIENT TILIA POUR PERMETTRE SON DÉVELOPPEMENT.

MISSION & ENGAGEMENT DE TILIA

Contribuer à soulager les personnes qui prennent soin au quotidien d'un proche fragilisé, souhaitant rester autonome le plus longtemps possible, qu'il s'agisse de dépendance liée à l'âge, le handicap, la maladie ou encore suite à un accident de la vie.

En alliant l'humain au digital, l'objectif de Tilia est de proposer un service le plus complet possible répondant aux besoins précis des aidants.



HUMAIN

Les assistants personnels Tilia, formés et sensibilisés aux problématiques des aidants, sont disponibles 24h/24-7j/7 par téléphone, mail ou par chat via l'application, afin de :

- ◆ **RÉALISER UN DIAGNOSTIC PERSONNALISÉ AVEC UN CONSEILLER SOCIAL**
en effectuant un entretien téléphonique
- ◆ **APPORTER DES INFORMATIONS ET CONSEILS AVISÉS**
sur les tâches administratives à entamer ou démarches à réaliser pour l'aidant ou son proche
- ◆ **TROUVER DES PRESTATAIRES QUALIFIÉS ET DE CONFIANCE**
en intervenant sur tous types de demandes tant sur les thématiques des loisirs, que médicales, paramédicales et autres services à la personne
- ◆ **COORDONNER LES RENDEZ-VOUS**
en les intégrant dans l'agenda partagé de l'application et assurant le suivi du passage des prestataires



DIGITAL

Tilia c'est aussi une application accessible pour vos collaborateurs aidants, leurs proches fragilisés et leur entourage

- ◆ **UN AGENDA PARTAGÉ**
pour suivre le quotidien du proche
- ◆ **UN CARNET DE VIE**
pour être notifié du passage des prestataires
- ◆ **UN CHAT**
pour dialoguer rapidement avec les assistants personnels
- ◆ **UN CARNET DE CONTACTS**
pour retrouver facilement l'ensemble des prestataires
- ◆ **UNE PARTIE CONSEILS**
pour accéder à de l'information qualifiée
- ◆ **UN SIMULATEUR D'AIDES FINANCIÈRES**
pour vérifier l'éligibilité aux aides de l'aidant ou son proche et entamer les démarches en ligne

TILIA ACCOMPAGNE AUSSI BIEN LES GRANDS GROUPES QUE LES PLUS PETITES STRUCTURES DÉSIREUSES DE PROPOSER DES SOLUTIONS À LEURS COLLABORATEURS AIDANTS DANS LEUR STRATÉGIE RH D'INCLUSION

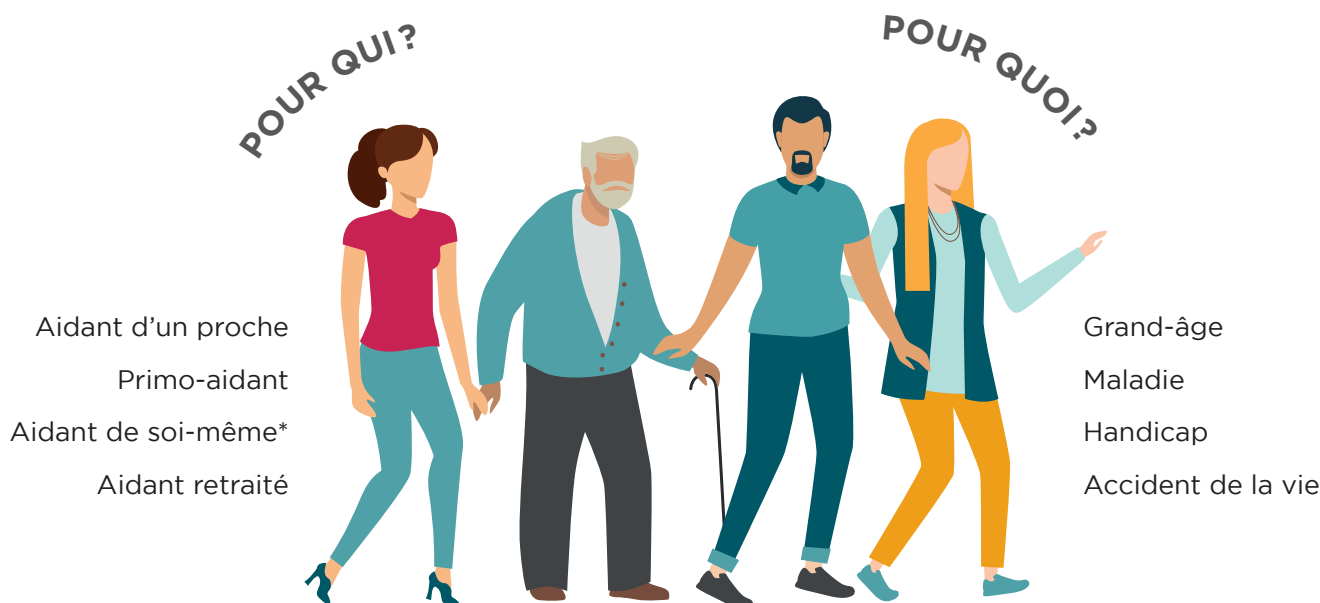
POURQUOI ACCOMPAGNER VOS SALARIÉS ?

- ◆ **PRÉVENIR L'ÉPUISEMENT**
- ◆ **DIMINUER LE STRESS/LA FATIGUE**
- ◆ **AMÉLIORER L'INFORMATION**
pour une meilleure valorisation des collaborateurs aidants
- ◆ Participer à la **RÉDUCTION DE L'ABSENTÉISME**
- ◆ **PRÉVENIR LES RISQUES PSYCHO-SOCIAUX**
- ◆ **CONTRIBUER À UN MEILLEUR ÉQUILIBRE DES TEMPS DE VIE ET À LA CONCILIATION**
entre vie professionnelle, personnelle et rôle d'aidant



L'AIDANCE, UN SUJET QUI CONCERNE L'INTÉGRALITÉ DES ENTREPRISES,

À L'HEURE OÙ 20% DES SALARIÉS FRANÇAIS - PLUS DE 5 MILLIONS AU TOTAL - SONT IMPACTÉS PAR LA PERTE D'AUTONOMIE D'UN PROCHE ET CONTRAINTS DE L'ASSISTER AU QUOTIDIEN.



NOTRE ACCOMPAGNEMENT PERSONNALISABLE

TILIA PROPOSE AUJOURD'HUI AUX ENTREPRISES UN DISPOSITIF CLÉ EN MAIN POUR LES ORIENTER DANS LEURS RÉFLEXIONS, FAVORISER LA SENSIBILISATION AU SEIN DE LEUR ORGANISATION ET FACILITER LA MISE EN ŒUVRE DE SOLUTIONS ADAPTÉES POUR SOULAGER LEURS COLLABORATEURS.



PRÉSENTATION AUX ENTREPRISES du contexte général des salariés aidants et de leurs besoins



ATELIER DE SENSIBILISATION À L'AIDANCE, à destination des RH et des managers

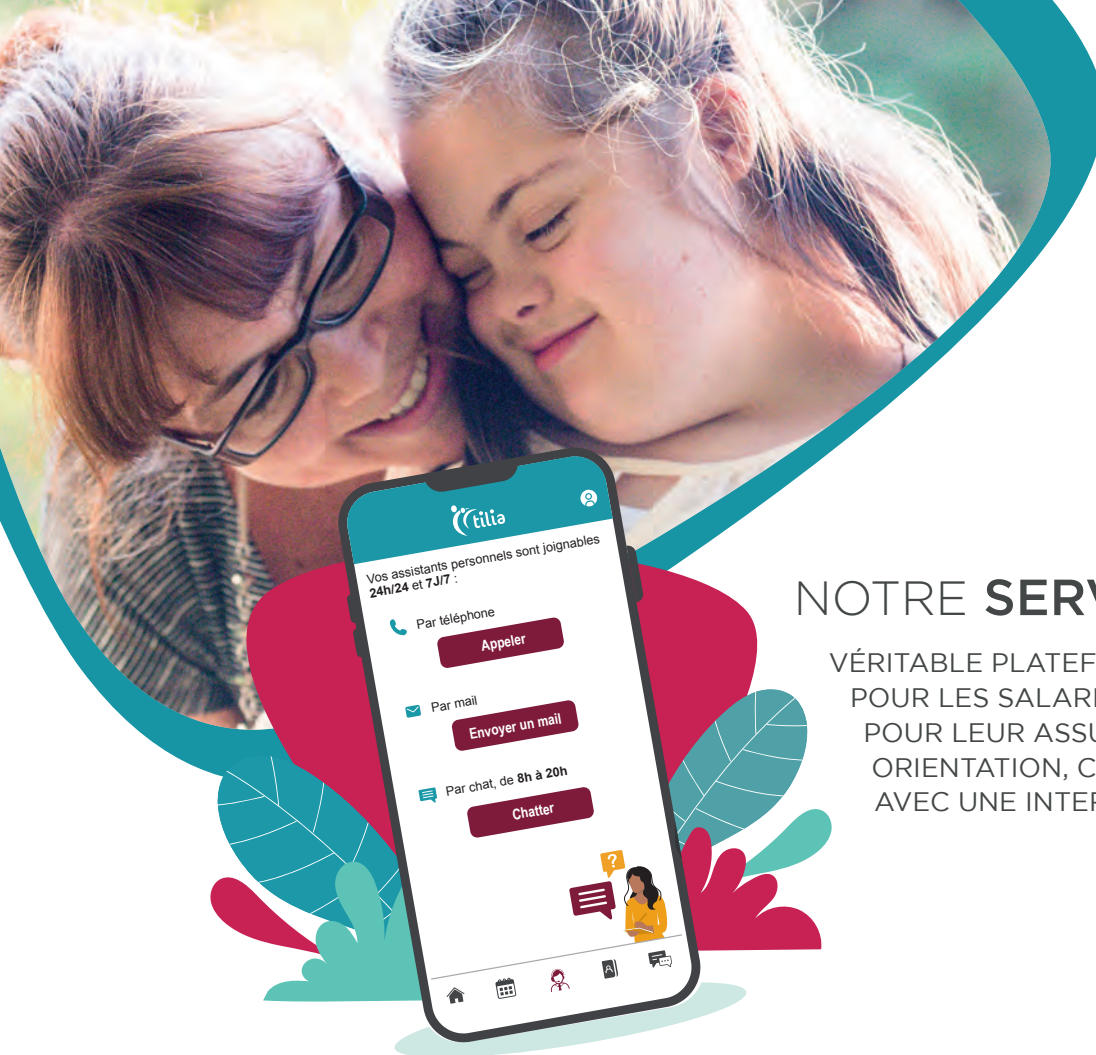


CONFÉRENCE D'INFORMATIONS aux salariés aidants



SESSION D'INFORMATIONS sur notre solution d'accompagnement des salariés aidants

* personne fragilisée autonome



NOTRE SERVICE



VÉRITABLE PLATEFORME D'ACCOMPAGNEMENT
POUR LES SALARIÉS AIDANTS,
POUR LEUR ASSURER INFORMATIONS,
ORIENTATION, CONSEILS ET COORDINATION
AVEC UNE INTERFACE PERSONNALISÉE

NOS DIFFÉRENTES PHASES D'INTERVENTION

PHASE

1

INFORMATIONS & RECOMMANDATIONS

ACCÈS PARTAGÉ À L'APPLICATION

Possibilité d'inviter jusqu'à 3 personnes de confiance



- ◆ **Conseils - fiches pratiques, guide des aidants, articles et glossaire**
- ◆ **Simulateur d'aides financières**
- ◆ **Carnet de contacts utiles et événements localisés**

DIAGNOSTIC SOCIAL PERSONNALISÉ



- ◆ **Entretien téléphonique** pour diagnostic personnalisé, du lundi au vendredi de 9h à 18h (hors jour férié)

+

Réception dans les 72h maximum d'un **plan sur-mesure des actions** à mettre en place

PHASE

2

ORGANISATION & COORDINATION

SOLLICITATIONS ILLIMITÉES AUX ASSISTANTS PERSONNELS



- ◆ **Demandes par téléphone, chat ou mail**, pour le binôme aidant et proche fragilisé **24H/24 et 7J/7** (y compris jours fériés)
- ◆ **Carnet de vie** suivi de l'état d'avancement des demandes auprès des assistants personnels

PHASE

3

AGRÉGATION & SUIVI

ASSISTANTS PERSONNELS VIA L'APPLICATION



- ◆ **Carnet de contacts partagés** ajout des intervenants, professionnels auprès du proche
- ◆ **Agenda partagé** ajout des rendez-vous pour le binôme, possibilité d'assigner une tâche aux autres personnes de l'entourage qui partagent l'application
- ◆ **Carnet de vie** notifications du suivi des demandes et du bon déroulement des prestations au domicile du proche

NOS RÉPONSES À TOUS TYPES DE SOLLICITATIONS POUR VOS SALARIÉS AIDANTS ET LEURS PROCHES



NIVEAU 1

BIEN-ÊTRE & LOISIRS PAS DE PERTE D'AUTONOMIE

- ✓ Famille (enfants/petits-enfants/garde/soutien)
- ✓ Loisirs (sorties, voyage, shopping)
- ✓ Séjours
- ✓ Location de voiture
- ✓ Garde et promenade d'animaux
- ✓ Réparation informatique
- ✓ Coaching sportif à domicile
- ✓ Coiffure/esthétique à domicile
- ✓ Cours de cuisine
- ✓ Traiteur à domicile
- ✓ Petit bricolage



NIVEAU 2

PERTE D'AUTONOMIE LÉGÈRE & MOBILITÉ RÉDUITE

GIR 6-5

- ✓ Transport véhiculé
- ✓ Aide à la mobilité/déplacement
- ✓ Soins à domicile
- ✓ Dame de compagnie
- ✓ Ménage, repas, courses
- ✓ Soins médicaux
- ✓ Téléconsultation médicale
- ✓ Soins auditifs
- ✓ Aménagement et sécurité du domicile
- ✓ Téléassistance
- ✓ Prévention des chutes

+ ✓ Sollicitations de Niveau 1



NIVEAU 3

PERTE D'AUTONOMIE PARTIELLE OU TOTALE

GIR 3-4 1-2

- ✓ Aides financières et soutien à la constitution de dossiers administratifs
- ✓ Plateforme de répit
- ✓ Mise en relation pour soutien psychologique
- ✓ Dispositifs médicaux à domicile
- ✓ Recherche d'établissement temporaire ou permanent
- ✓ Soins de suite et de réadaptation
- ✓ Recherche EPHAD

+ ✓ Sollicitations de Niveau 2



NOTRE OFFRE ENTREPRISE

UNE SOLUTION ADAPTÉE À L'ENSEMBLE DE VOS COLLABORATEURS

- ◆ Un questionnaire et une restitution des situations et besoins de vos collaborateurs
- ◆ Un kit de communication pour faciliter et simplifier le déploiement avec des supports personnalisables
- ◆ Une approche collective avec un cycle de conférences / ateliers accessibles à l'ensemble des acteurs de l'entreprise
- ◆ Un accompagnement individuel sur-mesure de chacun de vos collaborateurs aidants
- ◆ Un rapport d'activité anonymisé pour mesurer l'impact de nos services

UNE TARIFICATION CLAIRE ET SANS SURPRISE

Tilia est un service financé par l'entreprise pour ses collaborateurs sous la forme d'un abonnement.

- ◆ L'abonnement peut être réglé de manière semestrielle ou annuelle
- ◆ L'abonnement Tilia est fonction du nombre de collaborateurs couverts et du nombre de sessions de sensibilisation réalisées
- ◆ Il y a plusieurs sources de financement possibles avec les budgets RH, DG et CSEC (une combinaison des 3 est réalisable)

ABONNEMENT

Un coût HT par an, sur la base du nombre total de collaborateurs

+

Coûts de lancement:

Questionnaire et restitution

Sessions de sensibilisation

Ateliers et formations selon les besoins

NOTRE SOCLE DE VALEURS

TILIA A CONSTRUIT SON ENGAGEMENT AUPRÈS
DES PERSONNES FRAGILISÉES ET DE LEURS AIDANTS
AUTOUR DE VALEURS QUI NOUS TIENNENT À CŒUR.

RESPECT & CONFIDENTIALITÉ

DE LA VIE PRIVÉE ET DES DONNÉES PERSONNELLES

Nous mettons en œuvre toutes les mesures techniques et organisationnelles nécessaires pour garantir la sécurité et la confidentialité des données personnelles de nos clients.

BIENVEILLANCE

Notre ADN est l'accompagnement et le respect de nos utilisateurs à chaque étape de leur vie

RESPONSABILISATION

Nos actions visent à la responsabilisation de tous les acteurs de l'écosystème de l'aidant et de son proche en valorisant les ressources de chacun

ENGAGEMENT & IMPACT SOCIAL

En tant qu'entreprise engagée, Tilia est désireuse de maximiser son impact dans le respect des 7 principes du Social Business

LABELLISATION HAUTE SÉCURITÉ SANTÉ (HS2)

Pour aller plus loin dans notre engagement, nous avons adopté la démarche HS2, et avons été certifiés par l'entreprise Apave

PRIX ENTREPRISE ET SALARIÉS AIDANTS

En 2019, Tilia a été lauréat du prix "Coup de cœur" du jury



NOUS **CONTACTER**



<https://info.tilia-aidants.fr>



contacts.tilia@bnpparibas.com



01 46 39 29 54
du lundi au vendredi, de 9h à 18h

NOUS **RETROUVER**



@Tilia - pour les aidants



@tiliapourlesaidants



@TiliaOaidants



Tilia, Société par actions simplifiée à actionnaire unique au capital de 1800000€, immatriculée au Registre du Commerce et des Sociétés de Nanterre, sous le numéro 851 604 629, dont le siège social est situé 143, rue Anatole France 92300 Levallois-Perret, est une marque de BNP Paribas Personal Finance.

Création graphique: CatherineBonard - Crédits photos: Light-FieldStudios, manonallard.

