



La prévention du risque de chute auprès des seniors

Sondage Ifop pour Welcoop

Novembre 2023

MÉTHODOLOGIE

Etude réalisée par l'Ifop pour Welcoop



Seniors : échantillon de **1001** personnes, représentatif de la population française âgée de 65 ans et plus. La représentativité de l'échantillon a été assurée par la méthode des quotas (sexe, âge, profession de la personne interrogée) après stratification par région et catégorie d'agglomération.



Proches des seniors : échantillon de **1001** personnes, représentatif de la population française âgée de 40 ans et plus, ayant une personne âgée de 65 ans et plus au sein de son entourage.



Les interviews ont été réalisées par questionnaire auto-administré en ligne du 17 au 23 octobre 2023.



Note de lecture

▲ ▼ Indiquent des écarts significatifs entre les cibles

L'adhésion à différentes affirmations relatives au bien vieillir (1/3)

QUESTION : Pour chacune des affirmations suivantes relatives au bien vieillir, indiquez si vous êtes tout à fait d'accord, plutôt d'accord, plutôt pas d'accord ou pas du tout d'accord.

SENIORS



TOTAL D'accord

PROCHES DES SENIORS

99%



Bien vieillir, c'est être en mesure de rester le plus longtemps possible à son domicile

97%



91%



Vous vous sentez en mesure de pouvoir bien-vieillir tout en restant à votre domicile / Votre proche est en mesure de pouvoir bien-vieillir tout en restant à son domicile

86%



82%



Le bien vieillir est un enjeu de santé publique prioritaire aujourd'hui en France

82%



78%



Le vieillissement et la fin de vie sont des sujets tabous dans la société française

80%



▲ 65%



Aujourd'hui, les seniors sont suffisamment accompagnés pour bien-vieillir tout en restant à leur domicile

53% ▼



▲ 63%



Aujourd'hui, les seniors disposent des moyens suffisants pour bien-vieillir tout en restant à leur domicile

54% ▼



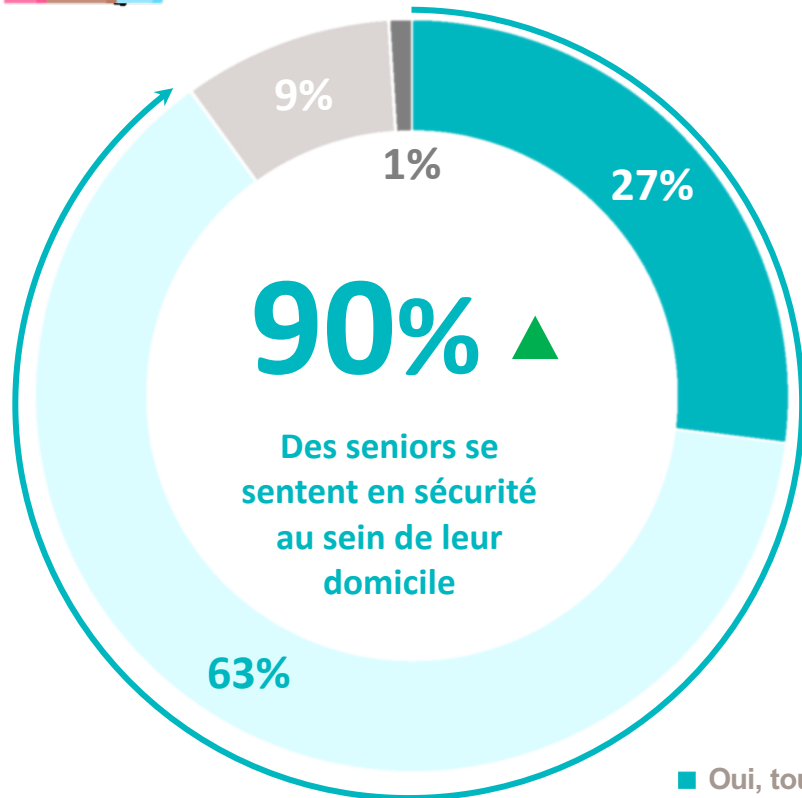
Le sentiment d'être en sécurité à domicile face au risque de chute

QUESTION : Face au risque de chute, vous sentez-vous en sécurité au sein de votre domicile ?

QUESTION : Face au risque de chute, diriez-vous que votre proche est en sécurité au sein de son domicile ?



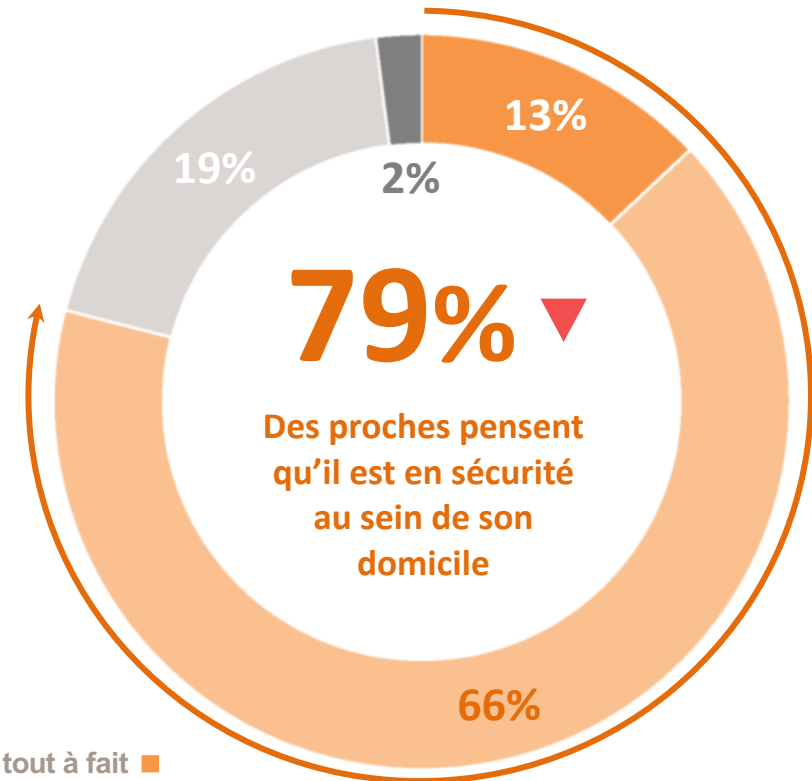
SENIORS



- Oui, tout à fait
- Oui, plutôt
- Non, plutôt pas
- Non, pas du tout



PROCHES DES SENIORS



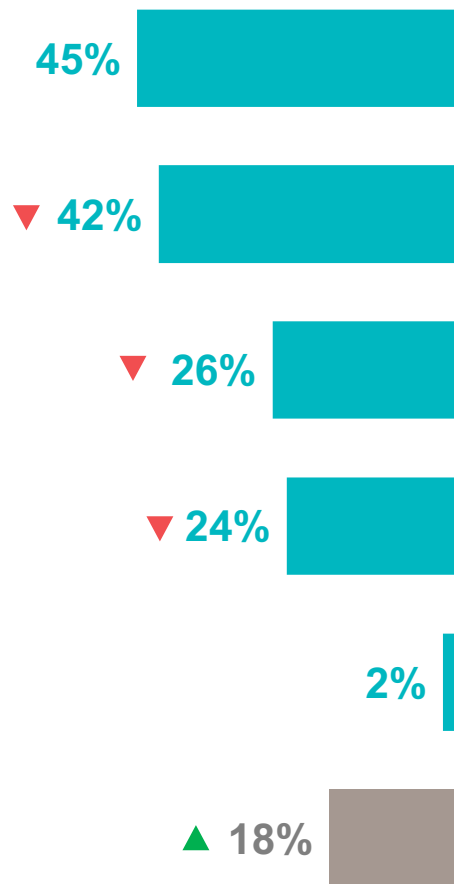
- Oui, tout à fait
- Oui, plutôt
- Non, plutôt pas
- Non, pas du tout

L'inquiétude associée aux enjeux et risques liés au fait de vieillir à domicile

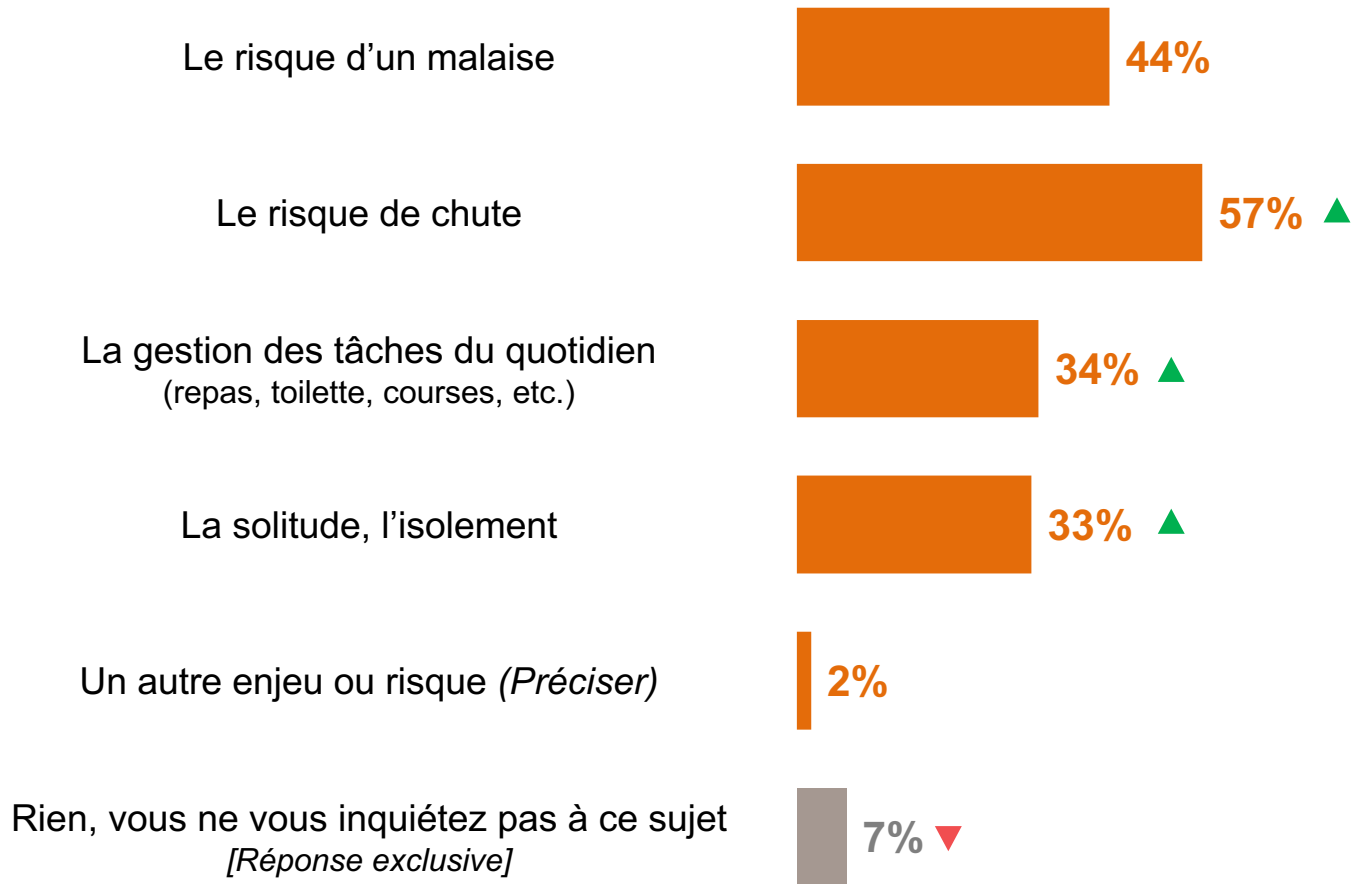
QUESTION : Parmi les enjeux et risques liés au fait de vieillir à domicile suivants, quels sont ceux qui vous inquiètent le plus pour vous personnellement / pour votre proche ?



SENIORS



PROCHES DES SENIORS



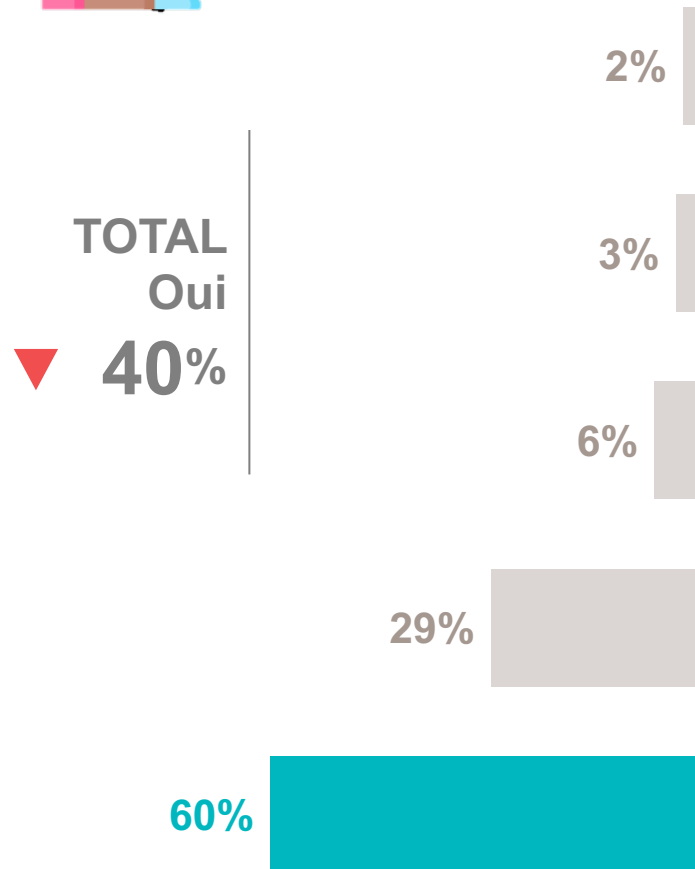
L'expérience de chute à domicile

QUESTION : Nous allons parler plus précisément du risque de chute. Vous-même, vous arrive-t-il de chuter à votre domicile, que ce soit à l'intérieur ou à l'extérieur du logement (jardin, cour, etc.) ?

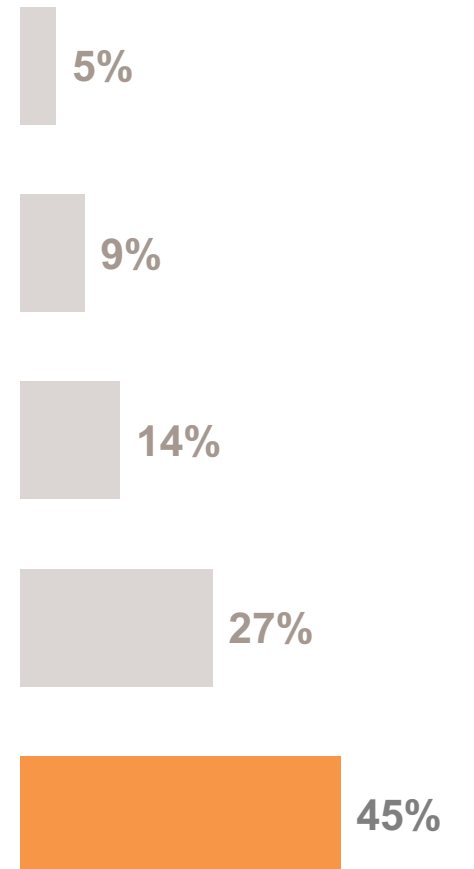
QUESTION : Nous allons parler plus précisément du risque de chute. De ce que vous en savez, votre proche chute-t-il à son domicile, que ce soit à l'intérieur ou à l'extérieur du logement (jardin, cour, etc.) ?



SENIORS



PROCHES DES SENIORS

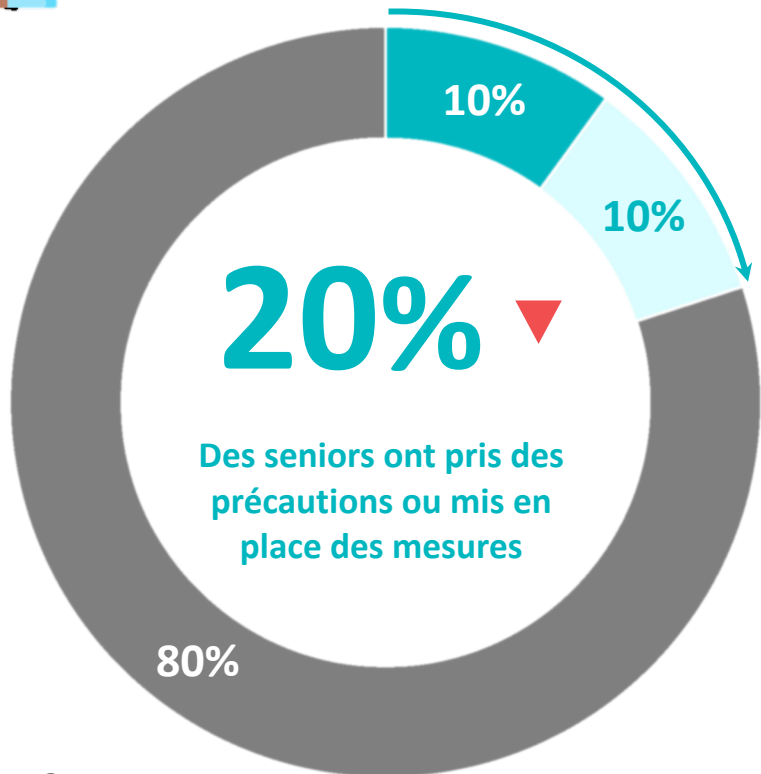


La mise en place de précautions ou mesures pour prévenir les chutes et leurs conséquences

QUESTION : Vous personnellement, avez-vous déjà pris des précautions ou mis en place des mesures pour prévenir les chutes et leurs conséquences ?



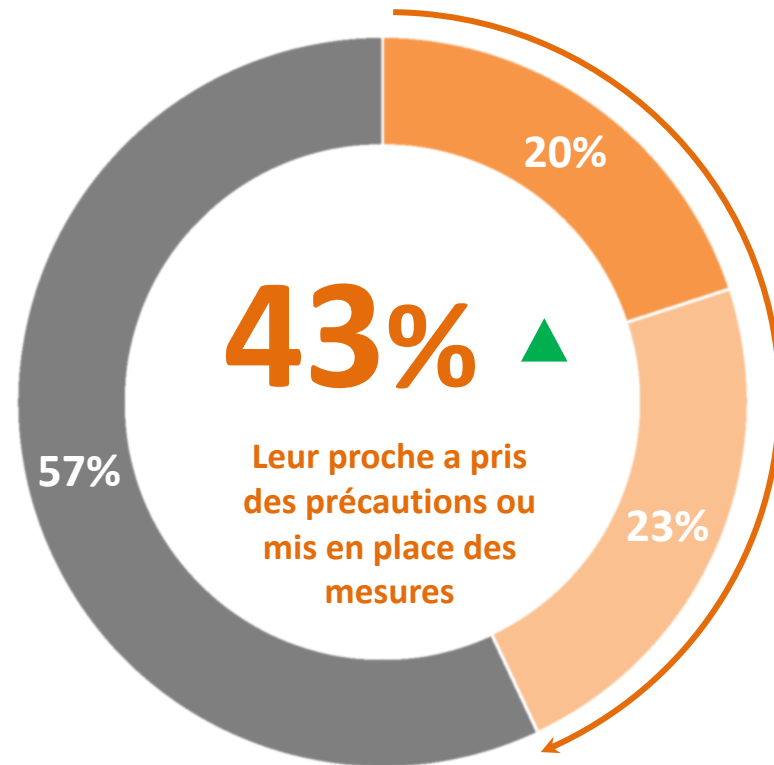
SENIORS



■ Oui, depuis 1 ou 2 ans
■ Oui, il y a plus de 2 ans
■ Non

QUESTION : Votre proche a-t-il déjà pris des précautions ou mis en place des mesures pour prévenir les chutes et leurs conséquences ?

PROCHES DES SENIORS



■ Oui, depuis 1 ou 2 ans
■ Oui, il y a plus de 2 ans
■ Non

L'efficacité perçue des différents dispositifs face au risque de chute à domicile

QUESTION : Pour chacun des éléments suivants, indiquez s'il est de nature à vous rassurer face au risque de chute au sein de votre domicile ?

QUESTION : Pour chacun des éléments suivants, indiquez s'il est de nature à vous rassurer face au risque de chute au sein du domicile de votre proche ?



SENIORS

TOTAL Oui

PROCHES DES SENIORS



▼ 89%



Le contact régulier avec des proches
(au domicile, par téléphone, etc.)



95% ▲

▼ 75%



L'adaptation du logement
(dégagement des lieux de passage, revêtements anti-dérapants, installation de rampes, etc.)



87% ▲

▼ 71%

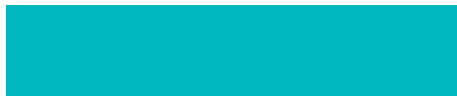


L'adoption d'équipements permettant de limiter les risques de chute
(chaussons anti-dérapants, cannes, barres d'appui, fauteuils releveurs, rehausses WC, chaises de douche, etc.)



83% ▲

▼ 68%

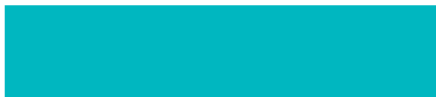


Les systèmes de téléassistance classique
(type « bracelet d'alerte »)



78% ▲

▼ 65%



Les systèmes de téléassistance connectés
(avec capteurs, détection automatique des chutes, etc.)



73% ▲

L'utilité perçue de différents outils pouvant être proposés par des pharmacies

QUESTION : Plus précisément, voici différents outils qui peuvent être proposés par des pharmacies pour aider les seniors à mieux vivre à domicile et éviter le risque de chute. Pour chacun d'entre eux, indiquez s'il vous semble très utile, plutôt utile, plutôt pas utile ou pas du tout utile.

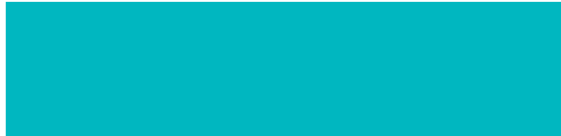


SENIORS

TOTAL Utile

PROCHES DES SENIORS

79%



Une box intelligente qui analyse et détecte les situations anormales au domicile (chute, malaise, ...) et alertant le centre de téléassistance 24/7 au besoin

83%



▼ 72%



Le pilulier préparé en officine, pour un meilleur suivi des traitements médicaux

84% ▲



▼ 68%



Le diagnostic à domicile, pour prévenir et détecter les risques de chutes dans l'espace de vie quotidien

79% ▲

