

La détection de chute enfin maîtrisée.



Une vigilance sans limite ni contrainte avec Vayyar Care : votre assistant virtuel.

Vayyar Care révolutionne l'accompagnement des seniors grâce à ses capteurs sans contact, ni caméra qui détectent les chutes en temps réel, alertent les équipes et collectent des données comportementales essentielles.

Pouvant s'intégrer à tout système d'appel infirmière,

notre technologie Radar 4D fonctionne 24h/24 7j/7, dans toutes les conditions d'éclairage et d'humidité, même dans la salle de bain où le risque de chute est le plus élevé.

Vayyar Care, la technologie de détection de chute qui préserve dignité et vie privée.



Un soutien essentiel pour vos équipes.

Notre système de surveillance sans contact recueille des données qui permettent :

- ▶ une réactivité immédiate en cas de chute,
- ▶ une meilleure qualité d'accompagnement,
- ▶ une réduction de la charge de travail.



La solution pour une gestion appropriée des chutes.

Détection instantanée des chutes.

Permet d'éviter les stations au sol prolongées lorsqu'un résident ne parvient pas à actionner le bouton d'appel ou la tirette de lit.

Confirmation automatique des chutes.

Contribue à soulager la charge de travail du personnel par une optimisation de la qualité des alertes et des appels reçus.

Mise en évidence des chutes non-déclarées.

Révèlent des chutes mineures non signalées par le résident, constituant le principal indicateur d'accroissement de risque pour les chutes à venir.

Lorsque les solutions en place ne suffisent plus, Vayyar Care détecte automatiquement les chutes et les besoins d'assistance pour une intervention immédiate.

	Boutons d'appel	Caméra	Vayyar Care
Respecte la vie privée en toutes circonstances.	✓	✗	✓
Technologie sans contact.	✗	✓	✓
Fonctionne indépendamment des conditions d'éclairage et d'humidité.	✓	✗	✓
Liée à l'intelligence artificielle.	✗	✓	✓
	Solutions standards		

Des données qualifiées au service des soignants.

Vayyar Care fournit des alertes d'urgence ainsi que des informations utiles pour les soignants. La détection immédiate des chutes permet

une intervention rapide, alors que l'analyse comportementale des habitudes de vie permet de détecter et prévenir des situations à risque.

Alertes d'urgence



Chute détectée

Pour une intervention rapide et appropriée des équipes. Permet de prévenir les stations au sol prolongées pouvant impacter l'état de santé des résidents.



Chute vérifiée

Un algorithme éprouvé confirme la présence d'une personne étendue au sol.



Assistance en temps réel via les canaux d'alerte d'appel infirmière existants.

Données comportementales



Chutes non-signalées

Révèle les chutes "mineures" non-signalées, qui sont le principal indicateur de chutes futures plus importantes.



Fréquentation de la SDB

Permet potentiellement de diagnostiquer des troubles de santé.



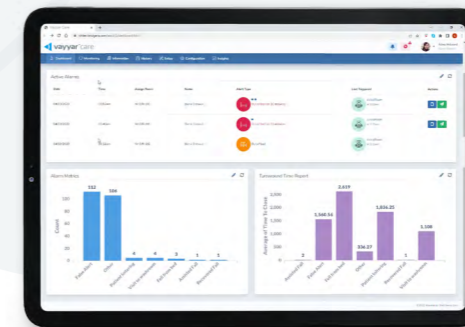
Qualité du sommeil

Met en évidence les insomnies éventuellement liées à la douleur, la dépression et le manque d'activité.



Temps passé dans la chambre

Permet de détecter des situations d'isolement social ou de dépression, qui augmentent le risque de chute, et d'hospitalisation.



*Tendances pilotées par l'intelligence artificielle selon les algorithmes utilisés par le partenaire.

Ce qu'en pensent nos utilisateurs.

► Une solution fiable et radicalement différente :

"Je voulais un système beaucoup plus fiable, qui nous permette de détecter une chute de manière sécurisée, même si la personne au sol essaye de se relever. C'est chez Vayyar que j'ai trouvé la solution."



Martial Vuillemin
Président

Kalia Seniors kalia-seniors.fr

Pour voir l'intégralité de la vidéo témoignage, cliquez [ici](#)

► Une vigilance sans interruption :

"Etant actif h24, le système Vayyar Care soulage fortement les auxiliaires/veilleurs et notamment la nuit car en équipe restreinte. Lors d'une chute, il permet une intervention et une prise en charge rapide."



David Marseille
Chef de projets Opérations Immobilières

Familles solidaires familles-solidaires.com



FAQs

Q Besoin d'un bracelet ou d'un bouton d'appel ?

A Non, Vayyar Care est totalement automatique et il n'y a rien à porter.

Q Que faut-il faire après la mise en place ?

A Absolument rien ! Notre capteur entièrement autonome fonctionne sans aucune manipulation.

Q Que se passe-t-il si je suis déjà équipé d'un appel infirmière ou d'un dispositif de téléassistance ?

A Les possibilités d'interopérabilité de Vayyar Care permettent de nous interfacier avec des dispositifs d'appel infirmière, de téléassistance ou toute autre plateforme. Contactez-nous pour plus d'informations !

Q Est-ce que Vayyar Care est inoffensif ?

A Nos capteurs utilisent des ondes radios sans aucun risque pour les personnes, leur puissance est inférieure à celle d'une borne WiFi. Ils sont totalement inoffensifs et autorisés en Europe, au Royaume uni, aux USA, et au Canada.



Nous contacter :

Par email:
xavier.corbin@vayyar.com

En visitant notre site web:
vayyarcare.fr

