



# L'adaptelier

CATALOGUE DE NOS ADAPTATIONS

*Simplifier-vous la vie  
adapter-vous l'habit*



# BIENVENUE

*Chez L'adaptelier*





# Permettre à chacun de conserver son identité et son style

Telle est notre mission, chez L'adaptelier.

Notre engagement est clair : permettre à chacun d'être soi à toutes les étapes de la vie. Chaque jour, nous œuvrons pour **rendre l'habillement simple et agréable**.

Nous sommes convaincues que chacun devrait avoir le droit de porter les vêtements qui lui tiennent à cœur. Grâce à nos adaptations avec bandes aimantées, velcros, pressions ou encore zip, nous améliorons le quotidien des **seniors** et des **personnes en situation de handicap** -permanent ou temporaire- ainsi que leurs **aidants**. Rendre l'habillement plus accessible à toutes et tous, c'est contribuer à une vie quotidienne plus sereine et plus largement à une société plus inclusive.

Nous avons le plaisir de vous présenter **l'ensemble de nos solutions pour adapter vos vêtements**, reflet de notre engagement et de notre expertise. Nous espérons que ce catalogue vous aidera à trouver les **solutions qui apporteront confort et dignité** à votre vie de tous les jours.

*Yaelle, Clémence et Léa*

# SOMMAIRE



## Avant de se lancer

P. 6-11

Comment ça marche ?

Découvrez la mercerie

Vos questions

Nos offres découvertes



## Les hauts et robes

P. 12-16

Ouvertures devant & sous la boutonnrière

Ouvertures poignets

Ouvertures dans le dos

Ouvertures aux épaules & bras



## Les pantalons et jupes

P. 17-19

Ouvertures jambes

Changement de la braguette

Côté jupe





# ADAPTEZ, SIMPLIFIEZ, SOURIEZ.

L'adaptelier vous permet de **conserver les vêtements que vous aimez** en simplifiant leur enfilage.

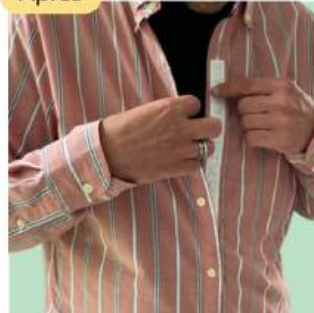
Qu'il s'agisse des **vêtements de votre garde-robe** ou de **vos derniers achats**, L'adaptelier transforme **vos vêtements en vêtements adaptés** grâce à des systèmes d'attaches apposés discrètement sur votre vêtement.

L'objectif ? **Faciliter l'enfilage** pour vous ou votre aidant, mais aussi **simplifier l'accès aux membres pour vos soins**.

Avant



Après



- ✓ Conserver **ses vêtements préférés**
- ✓ Enfiler **simplement et rapidement**
- ✓ Accéder **facilement** aux membres

# COMMENT ÇA MARCHE ?

## 1 Choisissez



Choisissez **vos vêtements** dans votre garde-robe, ceux qui sont difficiles à enfiler pour vous ou pour votre aidant.

## 2 Commandez



Sélectionnez vos adaptations :

- Sur **notre site**
- Par **téléphone**

Confiez-nous vos vêtements :

- Envoi par **colis postal**
- Dépôt **dans nos locaux**

## 3 On adapte



Nos **ateliers partenaires**, basés en France, prendront **soin de vos vêtements**. Une fois reçus, ils seront traités en **une à deux semaine maximum**, puis renvoyés.

**SI VOUS AVEZ DES QUESTIONS, NOUS SOMMES LÀ POUR VOUS !**

Par téléphone : 07.57.02.20.74

Par mail : [contact@ladaptelier.fr](mailto:contact@ladaptelier.fr)

Sur notre site : [www.ladaptelier.fr](http://www.ladaptelier.fr)

Dans nos locaux : 121, rue Chanzy 59260 Lille



# SÉLECTIONNEZ LA MERCERIE *de votre choix*

## Le scratch



- Délicatesse et légèreté, idéal pour les peaux sensibles qui requièrent une attention particulière
- Scratch 60% plus fin que les modèles traditionnels
- Adhérence exceptionnelle, parfaite pour les vêtements ajustés

## La pression



- Ajustable à votre convenance : ouvrez et fermez à la longueur qui vous convient, tout simplement
- Parfait pour les petites ouvertures comme les mollets ou les épaules
- Solide pour maintenir vos pantalons et jupes près du corps

## La fermeture éclair



- Système simple et rapide pour ouvrir et fermer vos vêtements
- Résistant et discret
- L'ajout d'un anneau sur le curseur rend l'enfilage (encore) plus simple

## L'aimant



- Système le plus facile d'utilisation, la bande se fixe en un seul geste
- Résistant aux contraintes de lavage jusqu'à 90 degrés
- Système breveté

## Comment choisir mon type de mercerie ?

Matière et coupe de votre vêtement, emplacement de l'adaptation, habillage seul ou aidé, contraintes de santé  
Vous avez besoin d'être accompagné ? Nous sommes là pour vous aider !

☎ 07 57 02 20 74



# Avant de démarrer on répond à vos questions

Est-ce que tous les vêtements peuvent être adaptés ?

✓ Nous sommes fières de pouvoir adapter la quasi totalité de vos vêtements du quotidien 🙌

✖ En revanche nous **ne pouvons pas** (encore !) accepter des vêtements avec matières spécifiques comme la **laine, maille, cachemire, soie, cuir, daim** ou encore la **fourrure**.

Mon vêtement **risque-t-il de rétrécir** ? 😞

Aucun risque ! Nos systèmes d'attaches sont pensés **pour conserver la taille de votre vêtement** 🍷

Et les **vêtements à motifs**, vous faites comment ?

Nous nous engageons à faire des adaptations **les plus discrètes possibles** 🙏

C'est noté ! 📝

Dernière question, où êtes vous basées ? 🏠

À Lille ! 🍷 Vous pouvez nous envoyer ou déposer vos vêtements au **121, rue Chanzy, 59260 Lille-Hellemmes** 📦

D'autres questions ? N'hésitez pas à nous appeler au **07.57.02.20.74** 📞

# SIMPLIFIEZ VOUS LA VIE

*adapter vous l'habit*



**Déjà + de 500 vêtements adaptés**  
*bientôt les vôtres ?*



# TESTEZ NOS *offres découvertes*

## ADAPTEZ VOS 2 PREMIERS VÊTEMENTS

*pour seulement* **39.90€**

1. Choisissez 2 vêtements à adapter dans votre armoire
2. Sélectionnez l'adaptation à effectuer sur chaque vêtement
3. Optez pour la mercerie de votre choix

Pour nos systèmes les plus ergonomiques, zip et aimants : +5€

*ou*

## ACHETEZ UNE CHEMISE DÉJÀ ADAPTÉE

*pour seulement* **39.90€**

1. Rendez-vous sur notre site : [www.ladaptelier.fr](http://www.ladaptelier.fr)
2. Sélectionnez un modèle parmi notre sélection
3. Choisissez l'adaptation de votre choix

Pour notre système le plus ergonomique avec aimants : +5€

## *Convaincu ?*

Faites adapter plusieurs vêtements et bénéficiez de nos tarifs dégressifs.

Pour 4 ou 5 vêtements	10€ offerts
6 ou 7 vêtements	15€ offerts
8, 9 ou 10 vêtements	20€ offerts
Au-delà de 10 vêtements	20€ offerts <i>+ frais de port</i>



# LES HAUTS ET ROBES





## L'OUVERTURE FACILE DEVANT



Conçue pour **conserver ou retrouver son autonomie à l'habillage**, cette adaptation est idéale si vous avez :

- Une mobilité réduite sur le haut du corps
- Une perte de dextérité dans les mains



Pour en savoir +



### REEMPLACEMENT DE LA BOUTONNIÈRE

19,90€



solution aimant ergonomique +10€



Adaptation disponible pour

*N'oubliez pas nos tarifs dégressifs*

### CRÉATION D'UNE OUVERTURE

25,90€



solution aimant ergonomique +10€

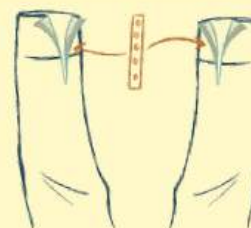


L'ajout d'une ouverture discrète à l'avant de vos différents hauts, robes et vêtements de nuit, permet de les fermer plus simplement.



## L'OUVERTURE AUX POIGNETS

Pensée pour faciliter la remontée de la manche ou pour élargir le passage des mains à l'enfilage, cette ouverture est également idéale pour simplifier l'accès aux membres pour des soins réguliers sur les bras.



### REEMPLACEMENT DES MANCHETTES

Un poignet

5,50€



+2€

Les 2

9,90€



+2€

### CRÉATION D'OUVERTURES

Un poignet

7,50€



+2€

Les 2

15,90€



+2€

# L'OUVERTURE FACILE DANS LE DOS



L'ouverture facile derrière est pensée pour que vous **n'ayez plus à lever les bras pour enfiler votre haut**, vous pourrez simplement faire passer les manches **par l'avant** avec l'aide d'un proche ou d'un soignant.

"Grâce à l'ouverture dans le dos je peux (enfin) enfiler simplement toutes les robes de ma fille"

*Florence*



## Nos déclinaisons :



### L'OUVERTURE DANS LE DOS

29,90€



solution aimant ergonomique +10€

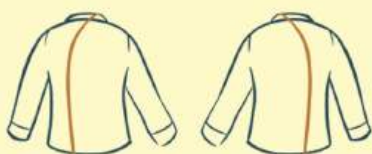
Nos couturiers créent une ouverture dans le dos de votre vêtement, puis intègrent un système d'attache. L'ouverture se fait **en diagonale de la colonne vertébrale** pour éviter les points de pression.



Pour en savoir +

### LE P'TIT TRUC EN (+)

Créer l'ouverture à droite ou à gauche ? Vous pouvez choisir selon vos préférences !



### L'OUVERTURE JUSQU'AU MILIEU DU DOS

14,90€



solution aimant ergonomique +10€

Le système d'attache s'arrête au milieu du dos pour éviter les points de pression si vous êtes en fauteuil. Cette ouverture est idéale **pour maximiser le confort sur l'assise** tout en étant simple à enfiler.



Pour en savoir +





"En tant qu'aide-soignante j'adore les ouvertures dans le dos. Je gagne du temps à l'habillage mais surtout c'est un moment moins douloureux pour mes résidents !"

Valérie

"Ce système nous a considérablement soulagé le quotidien pour habiller notre fils polyhandicapé"

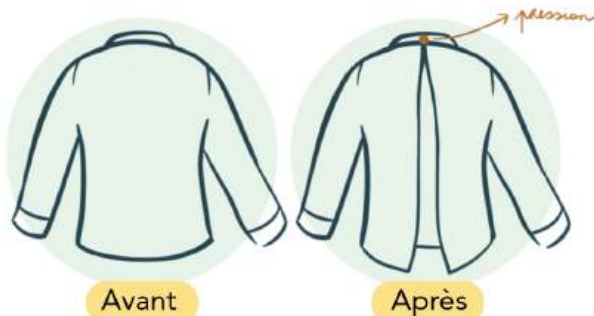
Laurent



### L'OUVERTURE COMPLÈTE DU DOS

9,90€

Pensée pour répondre aux **exigences de confort des personnes alitées ou en fauteuil coquille**, cette adaptation **limite le frottement du tissu dans le dos** pour réduire le risque d'escarres.



Avant

Après



Pour en savoir +

## QUELLE OUVERTURE DANS LE DOS ME CORRESPOND ?

Vous avez des difficultés à déterminer quelle ouverture convient le mieux à vos besoins et contraintes ? On vous résume tout !

### L'OUVERTURE DOS



Vous êtes habillé par un aidant en position assise et vous êtes en capacité de vous mouvoir avec ou sans fauteuil roulant.

### L'OUVERTURE MILIEU DOS



Vous êtes habillé par un aidant avec une mobilité très limitée, vos déplacements se font en fauteuil roulant et vous bougez surtout le haut du corps.

### TRANSFORMATION BLOUSE



L'habillage est très compliqué pour votre aidant et se fait surtout alité, votre mobilité se limite à la tête.



# L'OUVERTURE AUX ÉPAULES & BRAS



Nos couturiers créent une ouverture au niveau des épaules et bras de votre haut, puis intègrent un système d'attache à pressions, ce qui vous permet de régler l'ouverture selon vos envies.

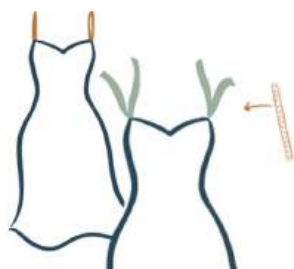
Conçue pour **faciliter le passage de la tête et des bras**, elle est idéale pour enfiler son haut en cas de raideurs au niveau du cou (et de la poitrine), mais aussi **simplifier l'accès aux membres pour des soins** réguliers sur le haut du corps.



"Mon catheter est plus accessible pour mes chimio-thérapies mais surtout je peux conserver mon intimité pendant les soins"

*Véronique*

*Nos déclinaisons :*



DÉBARDEUR

Ouverture sur 1 épaule

8,50€

2 épaules

9,90€



MANCHES COURTES

1 épaule

11,50€

2 épaules

15,90€



MANCHES LONGUES

1 épaule

15,50€

2 épaules

21,90€

## LE P'TIT TRUC EN (+)

Grâce aux bandes pressions vous aurez la possibilité d'ouvrir intégralement les manches pour faciliter le passage des bras mais aussi moduler l'ouverture selon vos besoins



Pour en savoir +



# LES PANTALONS ET JUPES

Pantalon/ jeans



short



jupe

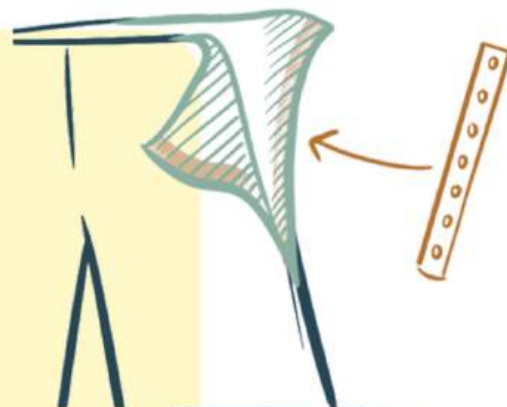


# L'OUVERTURE AUX JAMBES

Faciliter le **passage du bassin** lors de l'habillage, accéder aux **membres pour changer des bas de contention**, manipuler une **poche urinaire** ou encore **vérifier si un change est nécessaire** : voici la liste non exhaustive des avantages aux ouvertures aux jambes.

Placées en **haut**, en **bas** ou encore sur **l'intégralité de la jambe**, vous êtes sûr de trouver l'ouverture qui correspond à vos besoins.

Les couturiers placent le système d'attache **sur les coutures latérales du pantalon** pour plus de discrétion. Pensés pour être **robustes et durables**.



## LE P'TIT TRUC EN (+)

Sécurité assurée grâce à la pression placée au niveau de la taille



Pour en savoir +

## Nos déclinaisons :

### BAS DE JAMBES

23,90€

 solution aimant ergonomique +12€

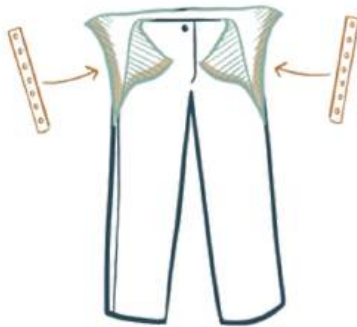


Système d'attache de **dessous du genou jusqu'aux chevilles**.

### HAUTS DE JAMBES

29,90€

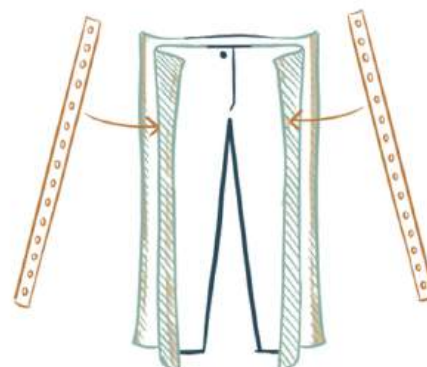
 solution aimant ergonomique +12€



Système d'attache **de la taille jusqu'à mi-cuisse**.

### JAMBES COMPLÈTES

39,90€



Système d'attache **de la taille jusqu'en bas du pantalon**.



## QUEL SYSTÈME D'ATTACHES PRIVILÉGIER ?

Pour maximiser le confort tout en ayant un système robuste, **nous recommandons le système zip**. Les autres systèmes restent cependant possibles si vous le souhaitez.



## REEMPLACEMENT DE LA BRAGUETTE

14,90€



solution aimant ergonomique +5€



Pensée pour **faciliter la fermeture du pantalon en autonomie**, le remplacement de la braguette vous facilite l'habit en toute discrétion.

Nos couturiers **remplacent votre braguette d'origine par le système d'attache de votre choix**, et le bouton laisse place à un système ergonomique pour permettre une fermeture en un seul geste.



"Je peux de nouveau fermer mes pantalons préférés sans difficultés, mais surtout, on ne voit rien !"

*Emmanuel*

## L'OUVERTURE FACILE CÔTÉ

24,90€



solution aimant ergonomique +12€

jupe



L'ouverture côté est déclinable sur les jupes courtes et longues pour un **enfilage en un seul geste**.

Ce système est idéal si vous avez besoin d'enfiler votre vêtement **assis ou allongé**



Pour en savoir +



"Quel bonheur de pouvoir de nouveau enfiler mes jupes préférées sans risque de perdre l'équilibre"

*Morigne*

# RÉCAPITULATIF DE NOS ADAPTATIONS

		Système aimanté
REMPACEMENT BOUTONNIÈRE	19,90€	29,90€
DEVANT CRÉATION OUVERTURE	25,90€	35,90€
REMPACEMENT MANCHETTES		
1 poignet	5,50€	7,50€
Les 2	9,90€	11,90€
CRÉATION OUVERTURES POIGNETS		
1 poignet	7,50€	9,50€
Les 2	15,90€	17,90€
ÉPAULES DÉBARDEUR		
Ouverture sur 1 épaule	8,50€	
Ouverture aux 2 épaules	15,90€	
ÉPAULES MANCHES COURTES		
Ouverture sur 1 épaule	11,50€	
Ouverture aux 2 épaules	21,90€	
ÉPAULES MANCHES LONGUES		
Ouverture sur 1 épaule	15,50€	
Ouverture aux 2 épaules	29,90€	
OUVERTURE FACILE DOS	29,90€	39,90€
OUVERTURE MILIEU DOS	14,90€	24,90€
OUVERTURE COMPLÈTE DOS	9,90€	
HAUT DE JAMBES	24,90€	36,90€
BAS DE JAMBES	23,90€	35,90€
JAMBES COMPLÈTES	39,90€	
REMPACEMENT BRAGUETTE	14,90€	19,90€
OUVERTURE CÔTÉ	24,90€	36,90€

## NOS OFFRES DÉGRESSIVES SUR VOTRE PANIER

4 OU 5 VÊTEMENTS	10€ offerts
6 OU 7 VÊTEMENTS	15€ offerts
8, 9 OU 10 VÊTEMENTS	20€ offerts
AU-DELÀ DE 10 VÊTEMENTS	20€ offerts + frais de port



# L'ADAPTELIER EST AUSSI LÀ POUR VOS BESOINS DE *retouches classiques*

---

## AGRANDISSEMENT / RÉTRECISSEMENT

15€

À partir de

Suite à **une prise ou une perte de poids importante** vous avez des difficultés à enfiler vos vêtements, nous pouvons les reprendre pour qu'ils s'adaptent à **votre nouvelles morphologie**.

---

## OURLETS

12€

Les 2 côtés

Ajustement de votre bas pour qu'il tombe parfaitement à **la longueur souhaitée**.

---

## RÉPARATION

sur devis

Vous disposez d'un vêtement **troué ou abîmé**, nous sommes en mesure de **le réparer**.

# Nos ateliers partenaires

*basés en Hauts-de-France*

## Loos



Association qui oeuvre pour l'**insertion professionnelle** en luttant contre les **exclusions et inégalités**.

## Roubaix

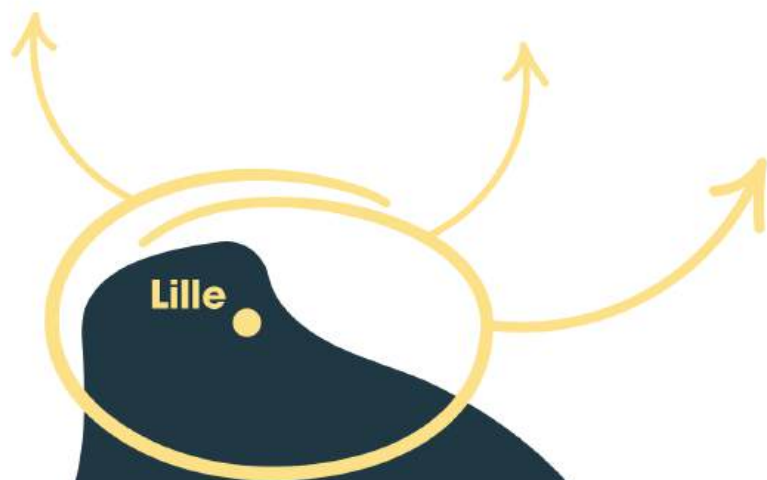


ESAT (Etablissement et Services d'Aide par le travail) avec 148 travailleurs âgés de 18 à 60 ans **en situation de handicap** légère, moyenne ou profonde.

## Tourcoing



Entreprise adaptée reconnue de l'**ESS** (Economie Sociale et Solidaire) qui a pour particularité d'employer **80% de personnes fragilisées par un handicap**.







*merci*  
**pour votre  
confiance**

**Une question ?  
Besoin de conseils ?**

Contactez-nous au  
**07 57 02 20 74**  
ou par mail  
**contact@ladaptelier.fr**

Ruche d'entreprises  
121, rue Chanzy  
59260 Lille

