

KASPARD RÉDUIT LES CHUTES DE 43%

ÉTUDE RÉALISÉE PAR LE Pr JÉRÉMIE GAVEAU DE L'INSERM

KASPARD
a safer life



UN ENJEU MAJEUR ET DES OBJECTIFS NATIONAUX

Les chutes constituent la **première cause de décès accidentel** chez les personnes âgées et sont responsables d'une perte d'autonomie accélérée, entraînant des hospitalisations longues et coûteuses. En EHPAD les chutes entraînent des blessures graves, une perte d'autonomie et une charge accrue pour les soignants.

En 2022, le gouvernement français a lancé le **Plan National Antichute des personnes âgées**, avec un programme qui repose sur plusieurs axes stratégiques dont le repérage des risques, l'activité physique, l'adaptation de l'environnements de vie, la formation des professionnels de santé, ainsi que l'**utilisation de nouvelles technologies**.

L'objectif de ce plan est de réduire de 20% les chutes graves chez les seniors d'ici 2024.

LES DÉFIS DES EHPAD : UNE CRISE MULTIDIMENSIONNELLE

Les Établissements d'Hébergement pour Personnes Âgées Dépendantes (EHPAD) font face à des défis majeurs impactant la qualité des soins et la sécurité des résidents.

1. Une baisse du taux d'occupation et une image dégradée

- De nombreuses familles hésitent à placer leurs proches en EHPAD en raison d'une image dégradée et des coûts élevés.
- **Les chutes sont l'une des principales causes d'entrée en institution**, avec environ **50% des plus de 80 ans chutant chaque année**.
- La pandémie et certains scandales ont accru la méfiance, compliquant l'occupation des établissements.

2. Des ressources limitées et une surcharge du personnel

Le manque de personnel qualifié et un **taux d'absentéisme élevé** impactent la surveillance et la prise en charge des chutes.

41% des chutes en EHPAD surviennent la nuit, période où la surveillance est la plus faible.

LE BESOIN D'UNE GESTION EFFICACE DES CHUTES

Les chutes sont la **première cause d'entrée** en institution et de perte d'autonomie chez les personnes âgées. Les résidents d'EHPAD présentent un **risque de chute supérieur de 30 % à 54 %** par rapport aux personnes âgées vivant à domicile.

Face à ces défis, il devient impératif de mettre en place des **stratégies de gestion des chutes** qui permettent à la fois de prévenir les incidents et d'intervenir rapidement lorsqu'ils surviennent. Des mesures de prévention visibles et efficaces rassurent les familles et facilitent les décisions d'entrée. Un EHPAD reconnu pour sa gestion efficace des risques attire plus de familles et **améliore son taux d'occupation**.

50%

des plus de **80 ans**
chutent chaque année

**+ 30 à
54%**

en **EHPAD** risques
supplémentaires de chute

41%

des chutes en EHPAD
surviennent **la nuit**

LES APPROCHES EXISTANTES ET LEURS LIMITES

Plusieurs stratégies ont été testées pour réduire les chutes en EHPAD, mais elles présentent des limites :

- **Les programmes d'exercices physiques** comme Otago réduisent les chutes de 32%, mais leur efficacité est limitée en maison de repos où la mobilité est déjà réduite.
- **Les interventions multifactorielles** réduisent les chutes de 20 à 30% mais ne suffisent pas à éliminer le risque.
- **Les alarmes classiques de sortie de lit** génèrent trop d'alertes, surchargeant le personnel soignant sans amélioration significative.
- **L'absence d'analyse des chutes** empêche les établissements d'adapter précisément leur prise en charge.



LES RÉSULTATS DE L'ÉTUDE* : UNE AVANCÉE MAJEURE DANS LA PRÉVENTION DES CHUTES

L'étude menée sur l'impact de Kaspard a porté sur **23 établissements**, équipés de **1 651 capteurs** sur une période de **3 ans**.

L'échantillon analysé est considérable, avec **949 667 nuits observées** et **5 150 chutes enregistrées**, assurant une **validité statistique élevée** (p-value de 0,002).

Principaux résultats :

- **Réduction de 43% des chutes**, confirmant l'efficacité des alertes et de la prévention.
- **Diminution de 60% du temps d'intervention**, permettant une prise en charge plus rapide et une meilleure sécurité des résidents.
- **Sans solution, un résident reste en moyenne 50 minutes au sol** avant intervention, une durée critique pour sa santé.

Ces résultats, validés et audités par l'**INSERM***, démontrent que **Kaspard n'est pas seulement une aide à la détection, mais une véritable solution proactive de réduction et de gestion des chutes.**

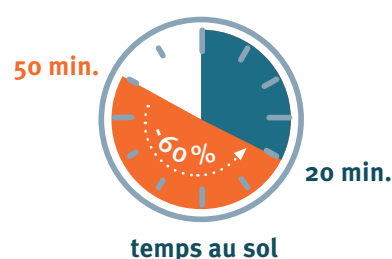
Le **Plan National Antichute** affichait l'ambition de réduire les chutes de 20%. Kaspard apporte à elle seule une **réduction validée scientifiquement de 43,1%** du nombre de chutes et **améliore très significativement la réactivité des interventions**, pour diminuer encore les conséquences graves des chutes.



chutes



temps d'intervention



temps au sol

*Analyse du Taux de Chutes et de la Durée d'Intervention Post-Chute réalisée par Dr Jérémie Gaveau, Professeur des Universités à l'Université Bourgogne Europe et chercheur au laboratoire INSERM U1093 CAPS, expert en analyse de projets scientifiques et cliniques, ainsi qu'en Recherche et Développement pour l'amélioration de la santé des personnes âgées.

POURQUOI KASPARD RÉDUIT EFFICACEMENT LES CHUTES ?

La réduction de 43% des chutes observée avec Kaspard repose sur deux éléments clés :

1. L'alarme de sortie de lit trop longue : une intervention avant la chute

- Contrairement aux alarmes classiques qui se déclenchent dès qu'un résident quitte son lit, Kaspard détecte **les sorties de lit prolongées**, un facteur prédictif fort d'une chute à venir.
- **Les résidents ne chutent pas immédiatement après s'être levés**, mais après une période de déambulation. Kaspard alerte donc les soignants lorsqu'un résident reste trop longtemps hors de son lit, **leur permettant d'intervenir avant que la chute ne survienne**.
- Cette alarme est **personnalisable pour chaque résident**, en fonction de ses habitudes et de son niveau de risque, garantissant une réponse adaptée et limitant les alarmes inutiles.
- En évitant de générer un trop grand nombre d'alertes (4-5 par nuit contre 30-40 avec d'autres systèmes), Kaspard permet aux soignants de rester efficaces et réactifs.

2. La compréhension des chutes grâce à l'animation 3D

- Lorsqu'une chute se produit, Kaspard ne se contente pas de l'enregistrer : il fournit **une animation 3D de l'événement**, sans utiliser de vidéo intrusive.
- Cette reconstitution **permet de comprendre les causes exactes de la chute** et d'adapter la prise en charge :
 - **Ajustement du mobilier** pour éviter les obstacles (ex : déplacer une table gênante).
 - **Modification de l'organisation de la chambre** pour limiter les trajets risqués (ex : repositionner le lit par rapport aux toilettes).
 - **Optimisation des soins kinésithérapeutiques** pour aider les résidents à se lever et se stabiliser plus efficacement.
- Ces analyses sont intégrées aux réunions pluridisciplinaires, impliquant **soignants, kinésithérapeutes, ergothérapeutes et direction**, garantissant une approche globale et proactive.
- L'animation 3D permet également de rassurer les familles en apportant des explications précises et objectives après une chute, renforçant ainsi la confiance dans l'établissement.

KASPARD
a safer life

KASPARD : UNE AVANCÉE TECHNOLOGIQUE INÉGALÉE

Kaspard est la seule solution combinant **2 alarmes intelligentes et la reconstitution des chutes en 3D sans vidéo intrusive**. Il offre une réponse concrète aux enjeux des EHPAD en améliorant la prévention, l'efficacité du personnel soignant et la communication avec les familles.



Deux types d'alarmes

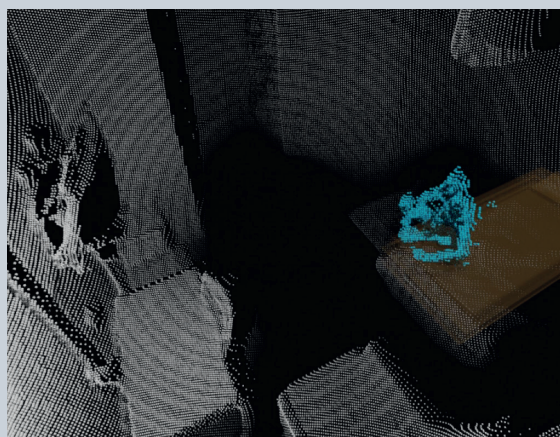


Chute



Sortie de lit trop longue

Animation 3D des événements





UNE SOLUTION UNIQUE AU MONDE

Les comparaisons avec les études existantes montrent que **Kaspard atteint une réduction des chutes supérieure à toutes les approches traditionnelles documentées**. À ce jour, **aucune autre solution technologique ou programme de prévention n'a démontré une réduction des chutes aussi importante en maison de repos**.

Le plan antichutes du gouvernement ambitionne 20% de réduction de chutes. Nous montrons une réduction validée par l'INSERM de 43% en EHPAD.

Kaspard s'impose ainsi comme **la référence mondiale en matière de détection et de prévention des chutes en établissement de soins**, et ouvre la voie à une nouvelle ère où la technologie permet aux soignants d'être plus efficaces, tout en garantissant une meilleure autonomie et sécurité aux résidents.

KASPARD : L'INNOVATION AU SERVICE DE L'AUTONOMIE ET DE LA PRÉVENTION

Notre mission est de favoriser l'autonomie des personnes âgées en créant un environnement plus sécurisé grâce à la détection et à la réduction des chutes.

Nos valeurs – **innovation, collaboration et efficience** – guident notre approche. L'innovation commence par **l'écoute des soignants**, la collaboration se traduit par un **partenariat étroit avec les établissements**, et l'efficience nous pousse à maximiser l'impact de chaque ressource.

Notre force réside dans notre **accompagnement dédié** : une équipe incluant d'anciens infirmiers, qui comprennent **les défis du quotidien des soignants**, les aide à intégrer Kaspard dans leurs pratiques.

Bien plus qu'une solution technologique, nous sommes un partenaire fiable et performant qui aide les établissements à **repenser l'accompagnement des personnes âgées** et à améliorer leur qualité de vie.

